

Conceituação

Tema	Prazos Processuais
Relatórios	Evolução Histórica Comparativo por VT Comparativo por Grupo Por Grupo Por VT Por Processo
Resumo	Apresenta o prazo médio entre o início e o encerramento da liquidação.
Descrição	<p>O prazo médio é obtido entre a data da decisão homologatória dos cálculos e a data do início da liquidação (da apresentação do cálculo, dos artigos ou arbitramento). Considerar os processos com decisão homologatória da liquidação no período de apuração. Devem ser excluídos os processos com liquidação encerrada por acordo.</p> <p>Os dados são extraídos baseando-se nos itens do e-Gestão:</p> <p>359 e 90359 - Do início até o encerramento da liquidação - rito sumaríssimo;</p> <p>371 e 90371 – Do início até o encerramento da liquidação - exceto rito sumaríssimo.</p>
Origem da informação	e-Gestão
Critérios e transformações	Coletado do e-Gestão, consolidado, otimizado e classificado para análise.
Análises possíveis	Prazo médio entre o início e o encerramento da liquidação, detalhado de forma geral, por grupo, por VT e por processo.

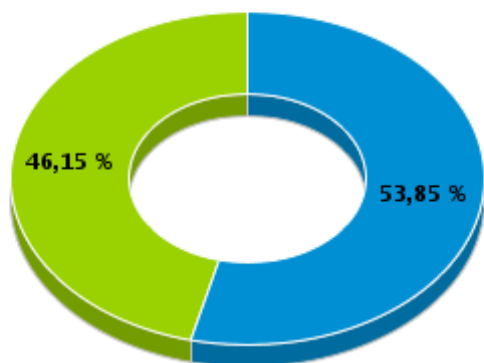


EVOLUÇÃO HISTÓRICA DOS PRAZOS PROCESSUAIS ENTRE O INÍCIO E O ENCERRAMENTO DA LIQUIDAÇÃO - VARA DO TRABALHO DE POSSE

Data de encerramento da liquidação entre 1/1/2019 e 31/12/2019 23:59:59

Rito	Qtd	Prazo Médio
ORDINÁRIO	7	68,43
SUMARÍSSIMO	6	11,33
Total/Média	13	42,08

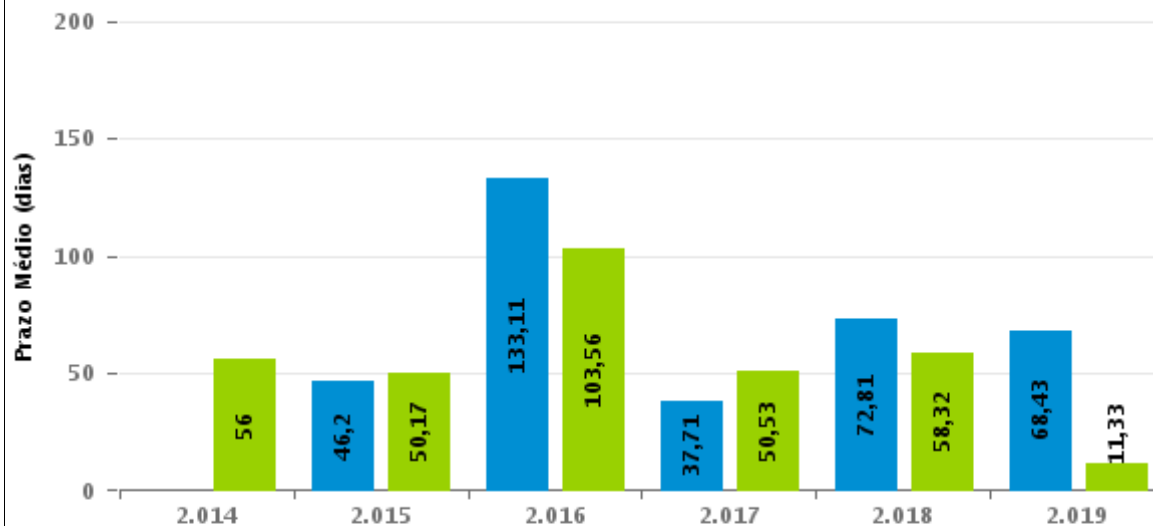
Percentual de Processos por Rito



Rito

■ ORDINÁRIO ■ SUMARÍSSIMO

Prazo Médio por Rito



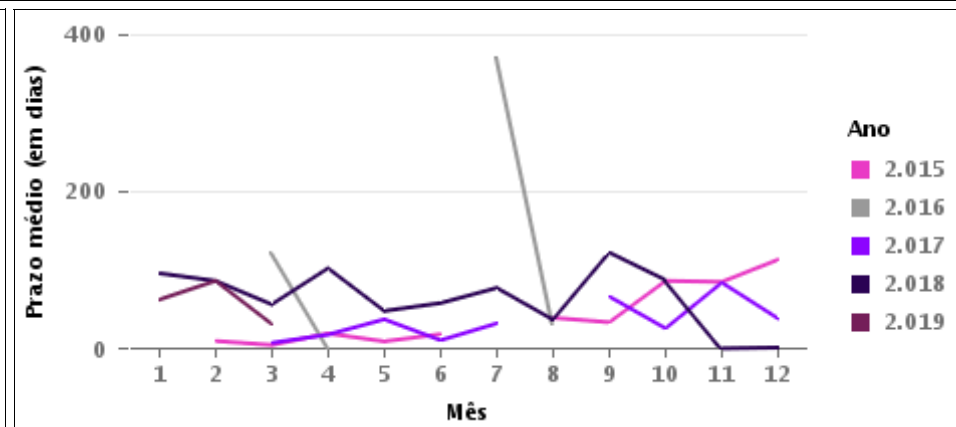
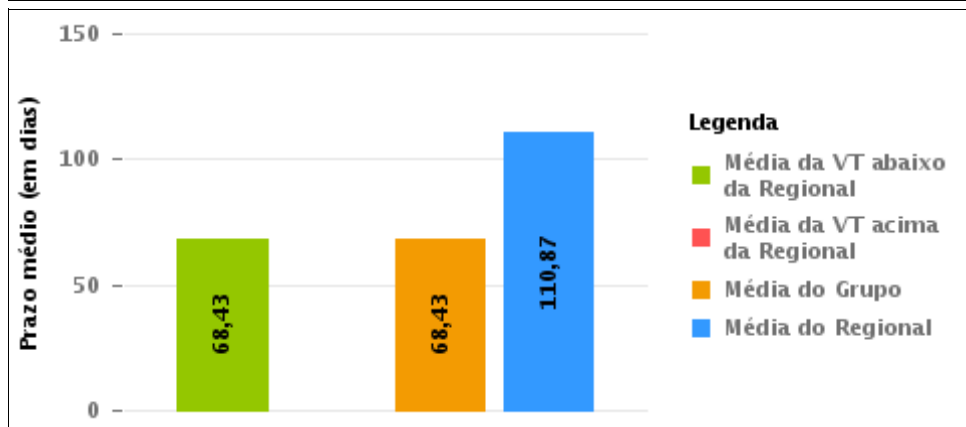
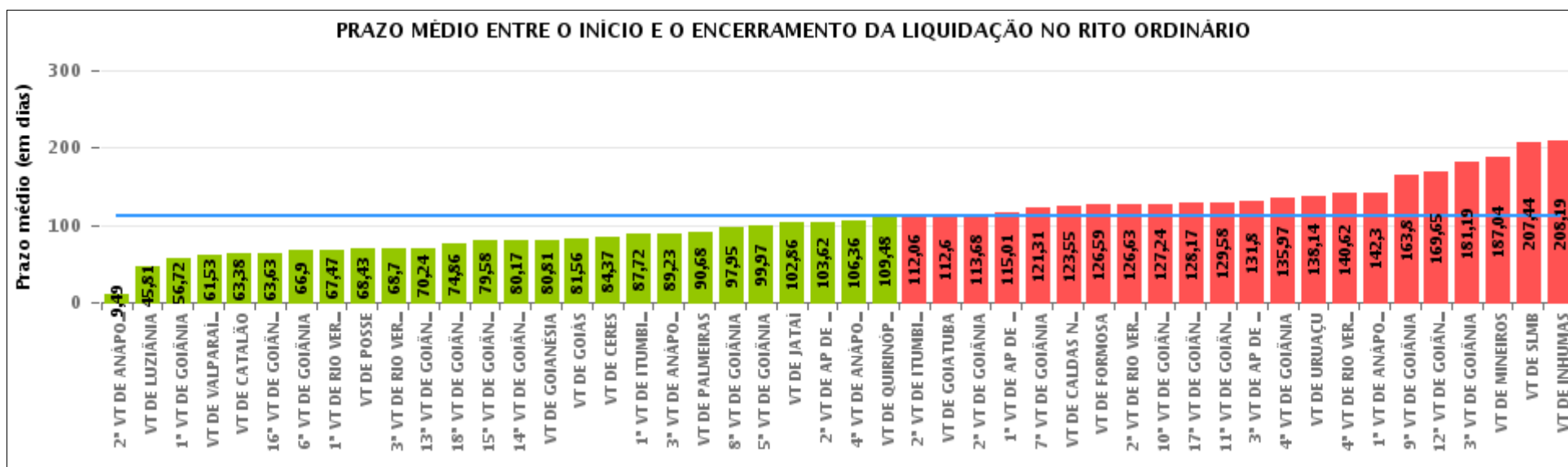
Para este exercício foram computados os processos até o mês de Maio/2.019

Rito

■ ORDINÁRIO ■ SUMARÍSSIMO

COMPARATIVO DO PRAZO MÉDIO ENTRE O INÍCIO E O ENCERRAMENTO DA LIQUIDAÇÃO - VARA DO TRABALHO DE POSSE

Data de encerramento da liquidação entre 1/1/2019 e 31/12/2019 23:59:59





COMPARATIVO DO PRAZO MÉDIO ENTRE O INÍCIO E O ENCERRAMENTO DA LIQUIDAÇÃO ENTRE AS VARAS DO GRUPO

Data de encerramento da liquidação entre 1/1/2019 e 31/12/2019 23:59:59





PRAZO MÉDIO ENTRE O INÍCIO E O ENCERRAMENTO DA LIQUIDAÇÃO POR GRUPO

Data de encerramento da liquidação entre 1/1/2019 e 31/12/2019 23:59:59

Rito	Grupo	Qtd. Processos	Prazo Médio (dias)	Ranking
ORDINÁRIO	GRUPO 06	310	61,53	1°
	GRUPO 01	7	68,43	2°
	GRUPO 05	1.584	87,4	3°
	GRUPO 02	75	90,68	4°
	GRUPO 04	8.422	115,52	5°
	GRUPO 03	2.826	116,23	6°

Legenda:	# Grupo 03 – De 1001 a 1500	# Grupo 04 – De 1501 a 2000	# Grupo 05 – De 2001 a 2500
# Grupo 01 – Até 750 VT de Posse	1ª VT De Anápolis 1ª VT De Rio Verde 2ª VT De Rio Verde 3ª VT De Rio Verde 4ª VT De Rio Verde	1ª VT De Goiânia 2ª VT De Goiânia 3ª VT De Goiânia 4ª VT De Goiânia 5ª VT De Goiânia 6ª VT De Goiânia	16ª VT De Goiânia VT De Luziânia VT De Catalão VT De Uruaçu
# Grupo 02 – De 751 a 1000 VT de Palmeiras de Goiás	1ª VT De Itumbiara 2ª VT De Itumbiara VT De Quirinópolis VT De Mineiros VT De Formosa	7ª VT De Goiânia 8ª VT De Goiânia 9ª VT De Goiânia 10ª VT De Goiânia 11ª VT De Goiânia 12ª VT De Goiânia 13ª VT De Goiânia 14ª VT De Goiânia 15ª VT De Goiânia 17ª VT De Goiânia 18ª VT De Goiânia 2ª VT De Anápolis 3ª VT De Anápolis 4ª VT De Anápolis 1ª VT De Aparecida De Goiânia 2ª VT De Aparecida De Goiânia 3ª VT De Aparecida De Goiânia VT DE Jataí VT DE Goiatuba VT DE Caldas Novas VT DE Ceres VT DE São Luís de Montes Belos VT DE Goiás VT DE Goianésia VT DE Inhumas	# Grupo 06 – Acima de 2500 VT De Valparaíso de Goiás



PRAZO MÉDIO ENTRE O INÍCIO E O ENCERRAMENTO DA LIQUIDAÇÃO DE TODAS AS VARAS DO TRABALHO

Data de encerramento da liquidação entre 1/1/2019 e 31/12/2019 23:59:59

ORDINÁRIO

Qtd. Processos	Prazo Médio (dias)
13.224	110,87

Vara do Trabalho	Qtd Processos	Prazo Médio	Ranking
2ª VARA DO TRABALHO DE ANÁPOLIS	158	9,49	1º
VARA DO TRABALHO DE LUZIÂNIA	281	45,81	2º
1ª VARA DO TRABALHO DE GOIÂNIA	331	56,72	3º
VARA DO TRABALHO DE VALPARAÍSO DE GOIÁS	310	61,53	4º
VARA DO TRABALHO DE CATALÃO	435	63,38	5º
16ª VARA DO TRABALHO DE GOIÂNIA	294	63,63	6º
6ª VARA DO TRABALHO DE GOIÂNIA	286	66,9	7º
1ª VARA DO TRABALHO DE RIO VERDE	416	67,47	8º
VARA DO TRABALHO DE POSSE	7	68,43	9º
3ª VARA DO TRABALHO DE RIO VERDE	360	68,7	10º
13ª VARA DO TRABALHO DE GOIÂNIA	251	70,24	11º
18ª VARA DO TRABALHO DE GOIÂNIA	271	74,86	12º
15ª VARA DO TRABALHO DE GOIÂNIA	190	79,58	13º
14ª VARA DO TRABALHO DE GOIÂNIA	257	80,17	14º
VARA DO TRABALHO DE GOIANÉSIA	174	80,81	15º
VARA DO TRABALHO DE GOIÁS	95	81,56	16º
VARA DO TRABALHO DE CERES	87	84,37	17º
1ª VARA DO TRABALHO DE ITUMBIARA	130	87,72	18º
3ª VARA DO TRABALHO DE ANÁPOLIS	231	89,23	19º
VARA DO TRABALHO DE PALMEIRAS	75	90,68	20º
8ª VARA DO TRABALHO DE GOIÂNIA	445	97,95	21º
5ª VARA DO TRABALHO DE GOIÂNIA	350	99,97	22º
VARA DO TRABALHO DE JATAÍ	145	102,86	23º
2ª VARA DO TRABALHO DE APARECIDA DE GOIÂNIA	388	103,62	24º
4ª VARA DO TRABALHO DE ANÁPOLIS	239	106,36	25º
VARA DO TRABALHO DE QUIRINÓPOLIS	200	109,48	26º



PRAZO MÉDIO ENTRE O INÍCIO E O ENCERRAMENTO DA LIQUIDAÇÃO DE TODAS AS VARAS DO TRABALHO

ORDINÁRIO

Qtd. Processos	Prazo Médio (dias)
13.224	110,87

Vara do Trabalho	Qtd Processos	Prazo Médio	Ranking
2ª VARA DO TRABALHO DE ITUMBIARA	174	112,06	27°
VARA DO TRABALHO DE GOIATUBA	136	112,6	28°
2ª VARA DO TRABALHO DE GOIÂNIA	497	113,68	29°
1ª VARA DO TRABALHO DE APARECIDA DE GOIÂNIA	278	115,01	30°
7ª VARA DO TRABALHO DE GOIÂNIA	275	121,31	31°
VARA DO TRABALHO DE CALDAS NOVAS	163	123,55	32°
VARA DO TRABALHO DE FORMOSA	217	126,59	33°
2ª VARA DO TRABALHO DE RIO VERDE	463	126,63	34°
10ª VARA DO TRABALHO DE GOIÂNIA	293	127,24	35°
17ª VARA DO TRABALHO DE GOIÂNIA	380	128,17	36°
11ª VARA DO TRABALHO DE GOIÂNIA	335	129,58	37°
3ª VARA DO TRABALHO DE APARECIDA DE GOIÂNIA	236	131,8	38°
4ª VARA DO TRABALHO DE GOIÂNIA	366	135,97	39°
VARA DO TRABALHO DE URUAÇU	574	138,14	40°
4ª VARA DO TRABALHO DE RIO VERDE	353	140,62	41°
1ª VARA DO TRABALHO DE ANÁPOLIS	197	142,3	42°
9ª VARA DO TRABALHO DE GOIÂNIA	335	163,8	43°
12ª VARA DO TRABALHO DE GOIÂNIA	400	169,65	44°
3ª VARA DO TRABALHO DE GOIÂNIA	443	181,19	45°
VARA DO TRABALHO DE MINEIROS	316	187,04	46°
VARA DO TRABALHO DE SÃO LUIS DE MONTES BELOS	185	207,44	47°
VARA DO TRABALHO DE INHUMAS	202	208,19	48°



PRAZO MÉDIO ENTRE O INÍCIO E O ENCERRAMENTO DA LIQUIDAÇÃO - VARA DO TRABALHO DE POSSE

Data de encerramento da liquidação entre 1/1/2019 e 31/12/2019 23:59:59

VARA DO TRABALHO DE POSSE

ORDINÁRIO

Qtd	Prazo Médio
7	68,43

Nr. Processo	Início	Homolog.	Prazo
RTOOrd - 0000296-60.2015.5.18.0231	09/10/18	24/01/19	107
RTOOrd - 0010007-21.2017.5.18.0231	20/02/19	14/05/19	83
RTOOrd - 0010092-07.2017.5.18.0231	13/02/19	17/05/19	93
RTOOrd - 0010140-89.2018.5.18.0211	23/11/18	23/01/19	61
RTOOrd - 0010172-34.2018.5.18.0231	10/01/19	28/01/19	18
RTOOrd - 0010219-42.2017.5.18.0231	16/11/18	10/02/19	86
RTOOrd - 0010715-08.2016.5.18.0231	15/02/19	18/03/19	31

Legenda:

- Início : data do início da liquidação
- Homolog : data da decisão homologatória dos cálculos
- Prazo: O prazo médio entre a data da decisão homologatória dos cálculos e a data do início da liquidação .