

## Conceituação

Tema	Prazos Processuais
<b>Relatórios</b>	Evolução Histórica Comparativo por VT Comparativo por Grupo Por Grupo Por VT Por Processo
<b>Resumo</b>	Apresenta o prazo médio desde o ajuizamento da ação até realização da primeira audiência.
<b>Descrição</b>	O prazo médio é obtido calculando-se a quantidade de dias decorridos desde o ajuizamento até a realização da 1ª audiência. Os dados são extraídos baseando-se nos itens do e-Gestão:  263 e 90263 - Do ajuizamento da ação até a realização da 1ª audiência na fase de conhecimento – rito sumaríssimo;  264 e 90264 – Do ajuizamento da ação até a realização da 1ª audiência na fase de conhecimento – exceto rito sumaríssimo (ordinário)
<b>Origem da informação</b>	e-Gestão
<b>Critérios e transformações</b>	Coletado do e-Gestão, consolidado, otimizado e classificado para análise.
<b>Análises possíveis</b>	Prazo médio entre o ajuizamento da ação e a realização da primeira audiência, detalhado de forma Geral, Por grupo, por VT e Por Processo.

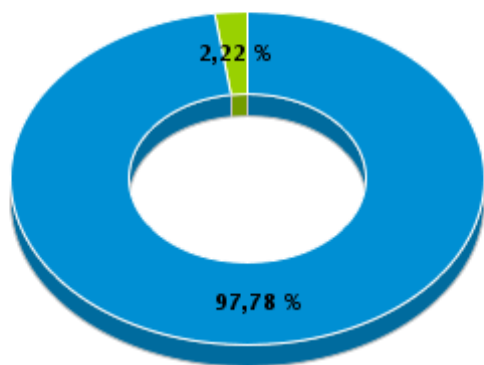


## EVOLUÇÃO HISTÓRICA DOS PRAZOS PROCESSUAIS PARA REALIZAÇÃO DA 1ª AUDIÊNCIA - 14ª VARA DO TRABALHO DE GOIÂNIA

Data da 1ª audiência entre 1/1/2020 e 31/1/2020 23:59:59

Rito	Qtd	Prazo Médio
ORDINÁRIO	44	53,39
SUMARÍSSIMO	1	20
<b>Total/Média</b>	<b>45</b>	<b>52,64</b>

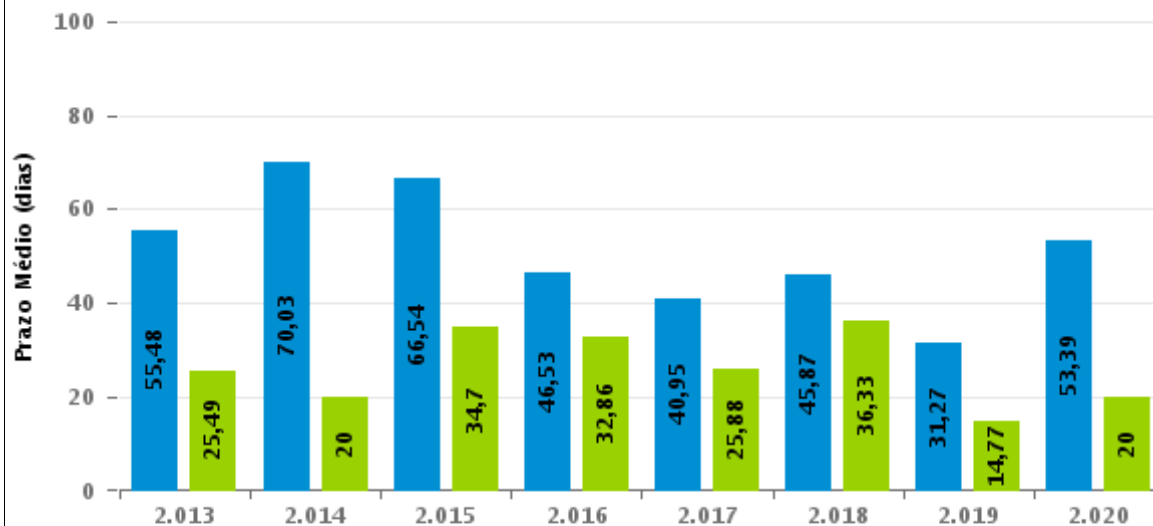
Percentual de Processos por Rito



Rito

■ ORDINÁRIO ■ SUMARÍSSIMO

Prazo Médio por Rito



Para este exercício foram computados os processos até o mês de Janeiro/2.020

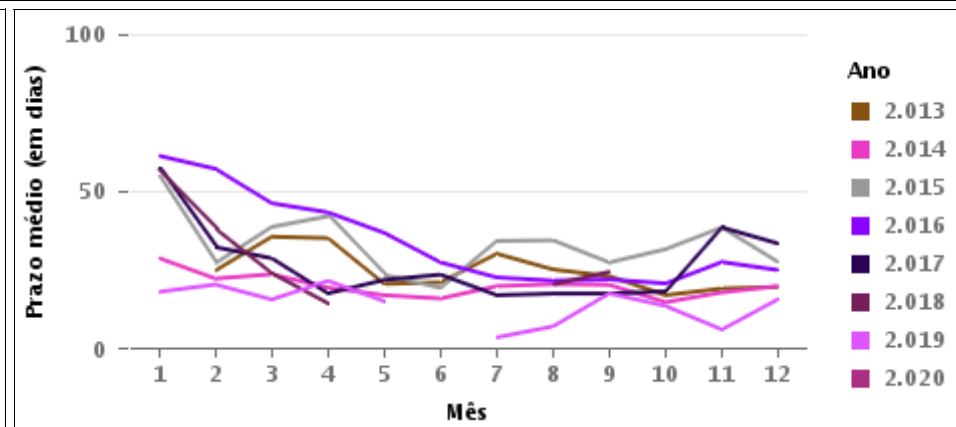
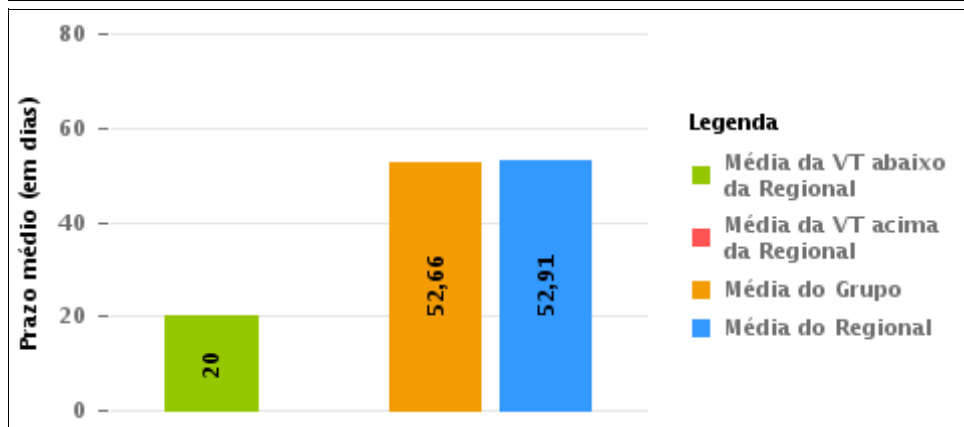
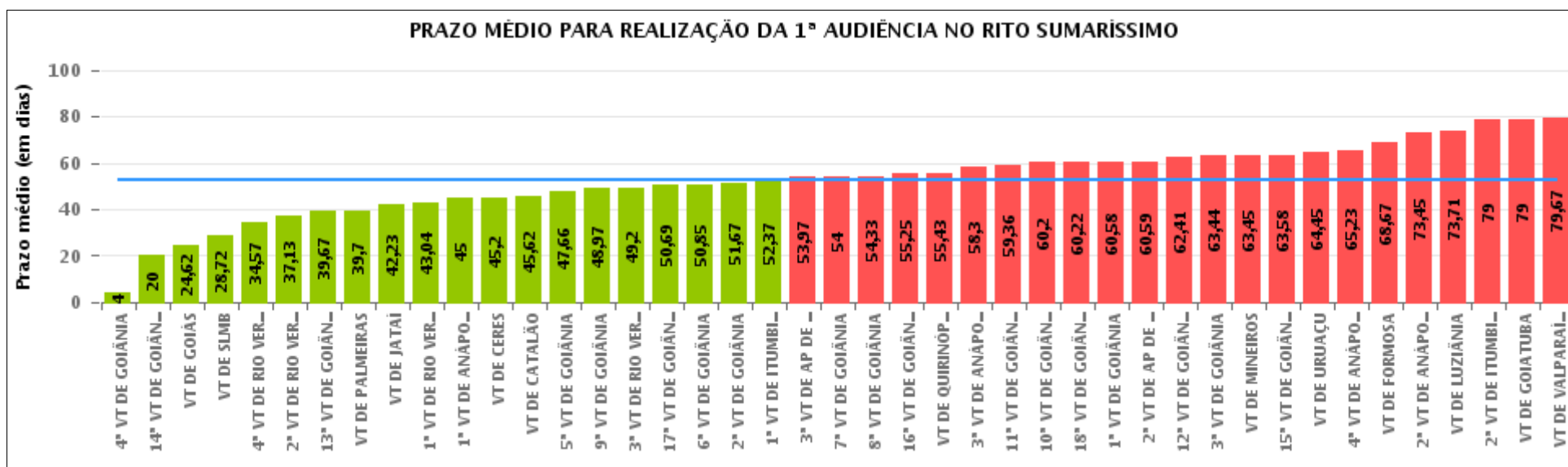
Rito

■ ORDINÁRIO ■ SUMARÍSSIMO



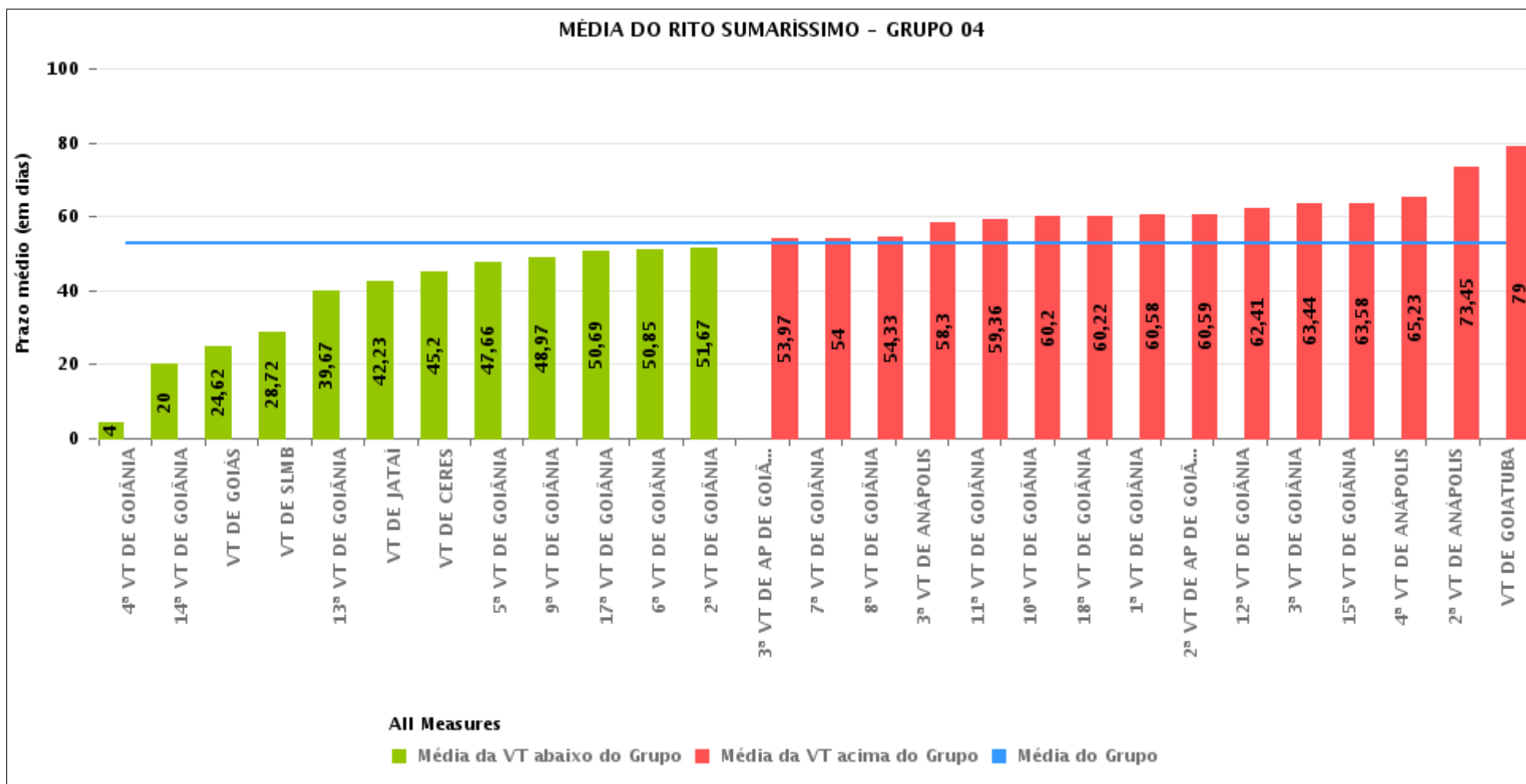
## COMPARATIVO DO PRAZO MÉDIO PARA REALIZAÇÃO DA 1ª AUDIÊNCIA - 14ª VARA DO TRABALHO DE GOIÂNIA

Data da 1ª audiência entre 1/1/2020 e 31/1/2020 23:59:59



## COMPARATIVO DO PRAZO MÉDIO PARA REALIZAÇÃO DA 1ª AUDIÊNCIA ENTRE AS VARAS DO GRUPO

Data da 1ª audiência entre 1/1/2020 e 31/1/2020 23:59:59





## PRAZO MÉDIO PARA REALIZAÇÃO DA 1ª AUDIÊNCIA POR GRUPO

Data da 1ª audiência entre 1/1/2020 e 31/1/2020 23:59:59

Rito	Grupo	Qtd. Processos	Prazo Médio (dias)	Ranking
SUMARÍSSIMO	GRUPO 02	10	39,7	1°
	GRUPO 03	144	51,09	2°
	GRUPO 04	688	52,66	3°
	GRUPO 05	97	53,79	4°
	GRUPO 06	18	79,67	5°

Legenda:	# Grupo 03 – De 1001 a 1500	# Grupo 04 – De 1501 a 2000	# Grupo 05 – De 2001 a 2500
# Grupo 01 – Até 750 VT de Posse	1ª VT De Anápolis 1ª VT De Rio Verde 2ª VT De Rio Verde 3ª VT De Rio Verde 4ª VT De Rio Verde	1ª VT De Goiânia 2ª VT De Goiânia 3ª VT De Goiânia 4ª VT De Goiânia 5ª VT De Goiânia 6ª VT De Goiânia	16ª VT De Goiânia VT De Luziânia VT De Catalão VT De Uruaçu
# Grupo 02 – De 751 a 1000 VT de Palmeiras de Goiás	1ª VT De Itumbiara 2ª VT De Itumbiara VT De Quirinópolis VT De Mineiros VT De Formosa	7ª VT De Goiânia 8ª VT De Goiânia 9ª VT De Goiânia 10ª VT De Goiânia 11ª VT De Goiânia 12ª VT De Goiânia 13ª VT De Goiânia 14ª VT De Goiânia 15ª VT De Goiânia 17ª VT De Goiânia 18ª VT De Goiânia 2ª VT De Anápolis 3ª VT De Anápolis 4ª VT De Anápolis 1ª VT De Aparecida De Goiânia 2ª VT De Aparecida De Goiânia 3ª VT De Aparecida De Goiânia VT DE Jataí VT DE Goiatuba VT DE Caldas Novas VT DE Ceres VT DE São Luís de Montes Belos VT DE Goiás VT DE Goianésia VT DE Inhumas	# Grupo 06 – Acima de 2500 VT De Valparaíso de Goiás



## PRAZO MÉDIO PARA REALIZAÇÃO DA 1ª AUDIÊNCIA DE TODAS AS VARAS DO TRABALHO

Data da 1ª audiência entre 1/1/2020 e 31/1/2020 23:59:59

### SUMARÍSSIMO

Qtd. Processos	Prazo Médio (dias)
957	52,91

Vara do Trabalho	Qtd Processos	Prazo Médio	Ranking
4ª VARA DO TRABALHO DE GOIÂNIA	1	4	1º
14ª VARA DO TRABALHO DE GOIÂNIA	1	20	2º
VARA DO TRABALHO DE GOIÁS	58	24,62	3º
VARA DO TRABALHO DE SÃO LUIS DE MONTES BELOS	18	28,72	4º
4ª VARA DO TRABALHO DE RIO VERDE	14	34,57	5º
2ª VARA DO TRABALHO DE RIO VERDE	8	37,13	6º
13ª VARA DO TRABALHO DE GOIÂNIA	21	39,67	7º
VARA DO TRABALHO DE PALMEIRAS	10	39,7	8º
VARA DO TRABALHO DE JATAÍ	22	42,23	9º
1ª VARA DO TRABALHO DE RIO VERDE	24	43,04	10º
1ª VARA DO TRABALHO DE ANÁPOLIS	2	45	11º
VARA DO TRABALHO DE CERES	10	45,2	12º
VARA DO TRABALHO DE CATALÃO	52	45,62	13º
5ª VARA DO TRABALHO DE GOIÂNIA	38	47,66	14º
9ª VARA DO TRABALHO DE GOIÂNIA	32	48,97	15º
3ª VARA DO TRABALHO DE RIO VERDE	10	49,2	16º
17ª VARA DO TRABALHO DE GOIÂNIA	35	50,69	17º
6ª VARA DO TRABALHO DE GOIÂNIA	20	50,85	18º
2ª VARA DO TRABALHO DE GOIÂNIA	30	51,67	19º
1ª VARA DO TRABALHO DE ITUMBIARA	38	52,37	20º
3ª VARA DO TRABALHO DE APARECIDA DE GOIÂNIA	36	53,97	21º
7ª VARA DO TRABALHO DE GOIÂNIA	1	54	22º
8ª VARA DO TRABALHO DE GOIÂNIA	27	54,33	23º
16ª VARA DO TRABALHO DE GOIÂNIA	20	55,25	24º
VARA DO TRABALHO DE QUIRINÓPOLIS	21	55,43	25º
3ª VARA DO TRABALHO DE ANÁPOLIS	27	58,3	26º



## PRAZO MÉDIO PARA REALIZAÇÃO DA 1ª AUDIÊNCIA DE TODAS AS VARAS DO TRABALHO

### SUMARÍSSIMO

Qtd. Processos	Prazo Médio (dias)
957	52,91

Vara do Trabalho	Qtd Processos	Prazo Médio	Ranking
11ª VARA DO TRABALHO DE GOIÂNIA	36	59,36	27º
10ª VARA DO TRABALHO DE GOIÂNIA	25	60,2	28º
18ª VARA DO TRABALHO DE GOIÂNIA	45	60,22	29º
1ª VARA DO TRABALHO DE GOIÂNIA	38	60,58	30º
2ª VARA DO TRABALHO DE APARECIDA DE GOIÂNIA	37	60,59	31º
12ª VARA DO TRABALHO DE GOIÂNIA	22	62,41	32º
3ª VARA DO TRABALHO DE GOIÂNIA	41	63,44	33º
VARA DO TRABALHO DE MINEIROS	11	63,45	34º
15ª VARA DO TRABALHO DE GOIÂNIA	33	63,58	35º
VARA DO TRABALHO DE URUAÇU	11	64,45	36º
4ª VARA DO TRABALHO DE ANÁPOLIS	22	65,23	37º
VARA DO TRABALHO DE FORMOSA	15	68,67	38º
2ª VARA DO TRABALHO DE ANÁPOLIS	11	73,45	39º
VARA DO TRABALHO DE LUZIÂNIA	14	73,71	40º
2ª VARA DO TRABALHO DE ITUMBIARA	1	79	41º
VARA DO TRABALHO DE GOIATUBA	1	79	42º
VARA DO TRABALHO DE VALPARAÍSO DE GOIÁS	18	79,67	43º



## PRAZO MÉDIO PARA REALIZAÇÃO DA 1ª AUDIÊNCIA - 14ª VARA DO TRABALHO DE GOIÂNIA

Data da 1ª audiência entre 1/1/2020 e 31/1/2020 23:59:59

### 14ª VARA DO TRABALHO DE GOIÂNIA

#### SUMARÍSSIMO

Qtd	Prazo Médio
1	20

Nr. Processo	Ajuiz.	1ª Aud.	Prazo
RTSum - 0010018-17.2020.5.18.0014	08/01/20	28/01/20	20

**Legenda:**

- Ajuiz.: Data do Ajuizamento;
- 1ª Aud.: Data da primeira audiência que ocorrer, Inicial ou UNA;
- Prazo: Prazo, em dias corridos, entre a Data do Ajuizamento e a Data da 1ª Audiência.





## PRAZO MÉDIO PARA REALIZAÇÃO DA 1ª AUDIÊNCIA - 14ª VARA DO TRABALHO DE GOIÂNIA

Data da 1ª audiência entre 1/1/2020 e 31/1/2020 23:59:59

### Sem magistrado

#### SUMARÍSSIMO

Qtd	Prazo Médio
1	20

Nr. Processo	Ajuiz.	1ª Aud.	Prazo
RTSum - 0010018-17.2020.5.18.0014	08/01/20	28/01/20	20

**Legenda:**

- Ajuiz.: Data do Ajuizamento;
- 1ª Aud.: Data da primeira audiência que ocorrer, Inicial ou UNA;
- Prazo: Prazo, em dias corridos, entre a Data do Ajuizamento e a Data da 1ª Audiência.