

Conceituação

Tema	Prazos Processuais
Relatórios	Evolução Histórica Comparativo por VT Comparativo por Grupo Por Grupo Por VT Por Processo Por Magistrado
Resumo	Apresenta o prazo médio entre a realização da primeira audiência e o encerramento da instrução.
Descrição	O prazo médio é obtido calculando-se a quantidade de dias decorridos entre a data da primeira audiência e a data do encerramento da instrução. Os dados são extraídos baseando-se nos seguintes itens do e-Gestão: 265 e 90265 - Da realização da primeira audiência até o encerramento da instrução processual na fase de conhecimento – rito sumaríssimo; 266 e 90266 – Da realização da primeira audiência até o encerramento da instrução processual na fase de conhecimento – exceto rito sumaríssimo (ordinário)
Origem da informação	e-Gestão
Critérios e transformações	Coletado do e-Gestão, consolidado, otimizado e classificado para análise.
Análises possíveis	Prazo médio entre a realização da primeira audiência e o encerramento da instrução processual na fase de conhecimento, detalhado de forma Geral, Por grupo, por VT, Por Processo e Por Magistrado.

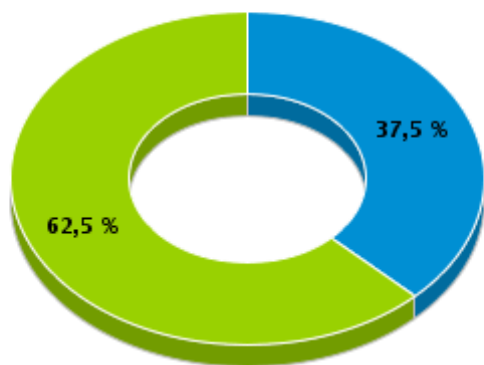


EVOLUÇÃO HISTÓRICA DOS PRAZOS PROCESSUAIS ENTRE A 1ª AUDIÊNCIA E O ENCERRAMENTO DA INSTRUÇÃO - 1ª VARA DO TRABALHO DE RIO VERDE

Data do encerramento da instrução entre 1/1/2020 e 31/1/2020 23:59:59

Rito	Qtd	Prazo Médio
ORDINÁRIO	3	50,67
SUMARÍSSIMO	5	2
Total/Média	8	20,25

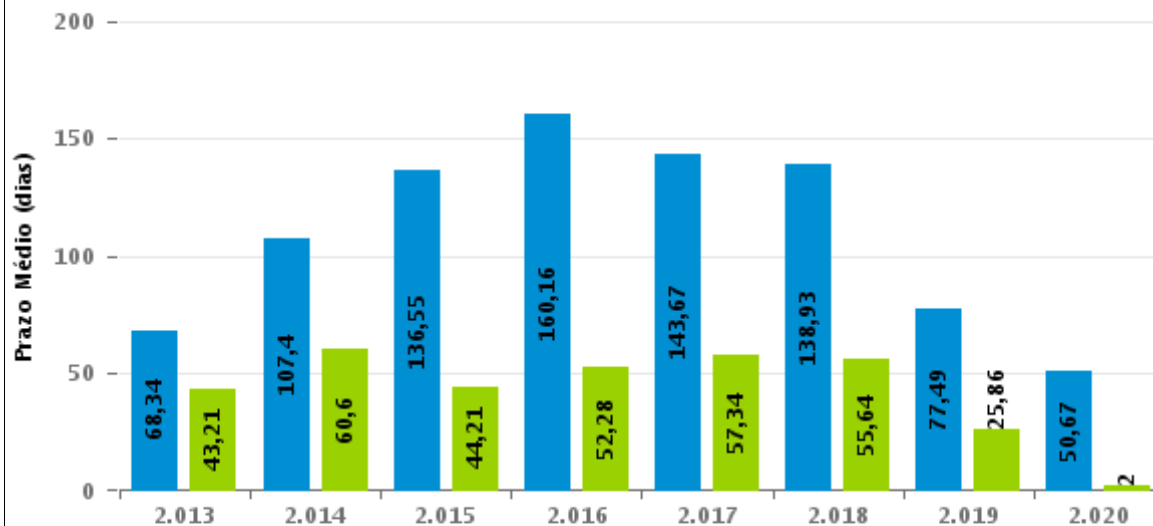
Percentual de Processos por Rito



Rito

■ ORDINÁRIO ■ SUMARÍSSIMO

Prazo Médio por Rito



Para este exercício foram computados os processos até o mês de Janeiro/2.020

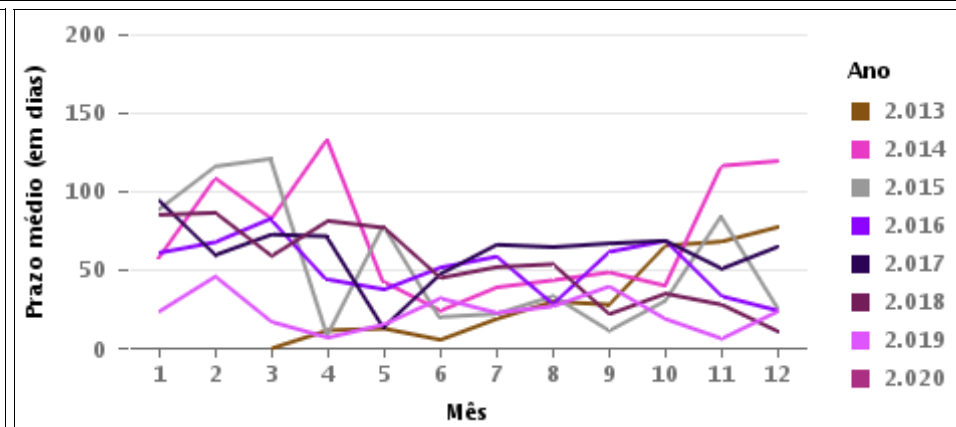
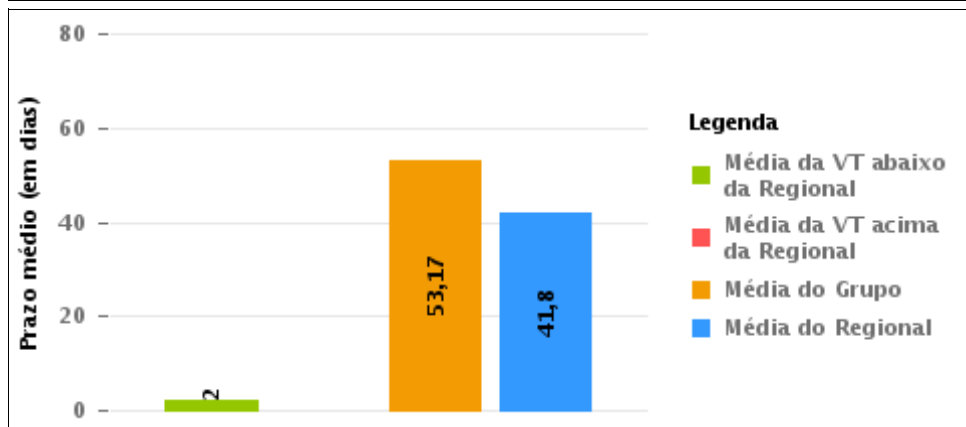
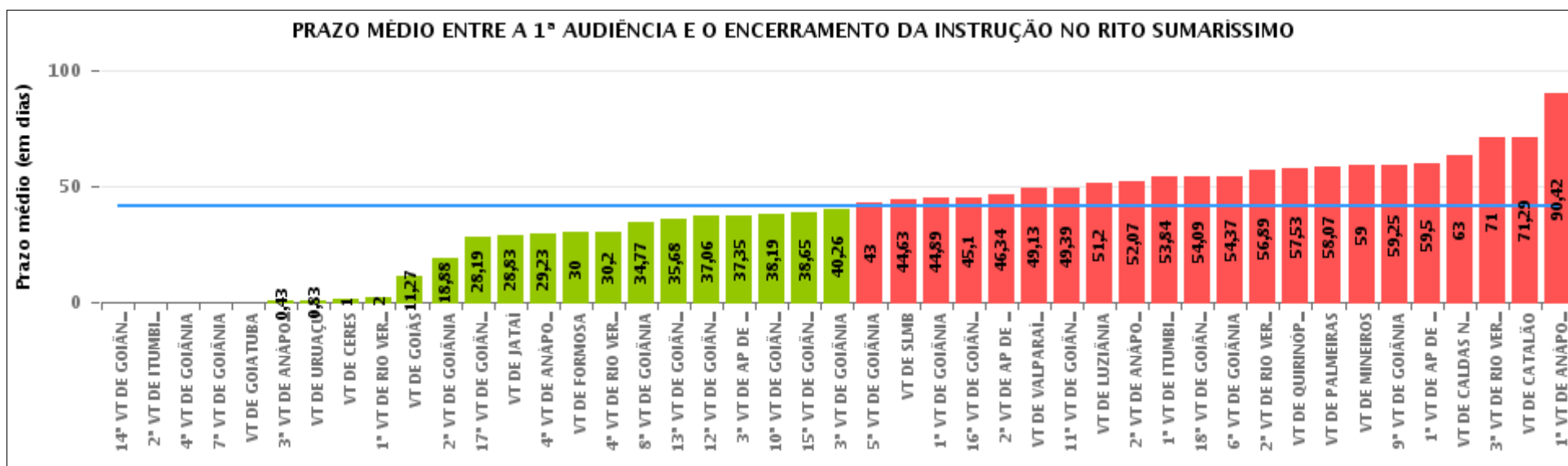
Rito

■ ORDINÁRIO ■ SUMARÍSSIMO



COMPARATIVO DO PRAZO MÉDIO ENTRE A 1ª AUDIÊNCIA E O ENCERRAMENTO DA INSTRUÇÃO - 1ª VARA DO TRABALHO DE RIO VERDE

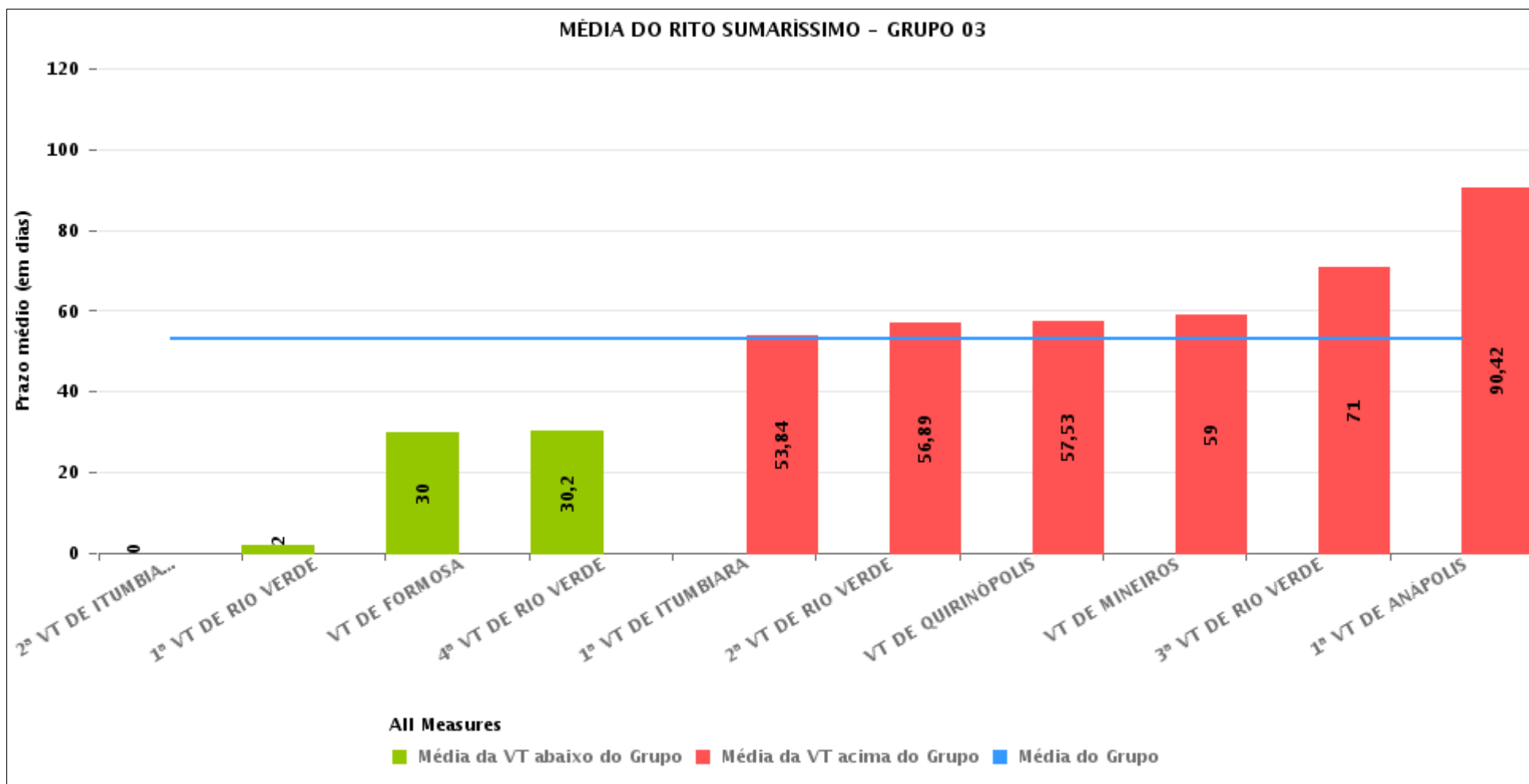
Data do encerramento da instrução entre 1/1/2020 e 31/1/2020 23:59:59





COMPARATIVO DO PRAZO MÉDIO ENTRE A 1ª AUDIÊNCIA E O ENCERRAMENTO DA INSTRUÇÃO ENTRE AS VARAS DO GRUPO

Data do encerramento da instrução entre 1/1/2020 e 31/1/2020 23:59:59





PRAZO MÉDIO ENTRE A 1ª AUDIÊNCIA E O ENCERRAMENTO DA INSTRUÇÃO POR GRUPO

Data do encerramento da instrução entre 1/1/2020 e 31/1/2020 23:59:59

Rito	Grupo	Qtd. Processos	Prazo Médio (dias)	Ranking
SUMARÍSSIMO	GRUPO 04	820	37,78	1°
	GRUPO 06	15	49,13	2°
	GRUPO 03	138	53,17	3°
	GRUPO 05	76	54,53	4°
	GRUPO 02	14	58,07	5°

Legenda:	# Grupo 03 – De 1001 a 1500	# Grupo 04 – De 1501 a 2000	# Grupo 05 – De 2001 a 2500
# Grupo 01 – Até 750 VT de Posse	1ª VT De Anápolis 1ª VT De Rio Verde 2ª VT De Rio Verde 3ª VT De Rio Verde 4ª VT De Rio Verde	1ª VT De Goiânia 2ª VT De Goiânia 3ª VT De Goiânia 4ª VT De Goiânia 5ª VT De Goiânia 6ª VT De Goiânia	16ª VT De Goiânia VT De Luziânia VT De Catalão VT De Uruaçu
# Grupo 02 – De 751 a 1000 VT de Palmeiras de Goiás	1ª VT De Itumbiara 2ª VT De Itumbiara VT De Quirinópolis VT De Mineiros VT De Formosa	7ª VT De Goiânia 8ª VT De Goiânia 9ª VT De Goiânia 10ª VT De Goiânia 11ª VT De Goiânia 12ª VT De Goiânia 13ª VT De Goiânia 14ª VT De Goiânia 15ª VT De Goiânia 17ª VT De Goiânia 18ª VT De Goiânia 2ª VT De Anápolis 3ª VT De Anápolis 4ª VT De Anápolis 1ª VT De Aparecida De Goiânia 2ª VT De Aparecida De Goiânia 3ª VT De Aparecida De Goiânia VT DE Jataí VT DE Goiatuba VT DE Caldas Novas VT DE Ceres VT DE São Luís de Montes Belos VT DE Goiás VT DE Goianésia VT DE Inhumas	# Grupo 06 – Acima de 2500 VT De Valparaíso de Goiás



PRAZO MÉDIO ENTRE A 1ª AUDIÊNCIA E O ENCERRAMENTO DA INSTRUÇÃO DE TODAS AS VARAS DO TRABALHO

Data do encerramento da instrução entre 1/1/2020 e 31/1/2020 23:59:59

SUMARÍSSIMO

Qtd. Processos	Prazo Médio (dias)
1.063	41,41

Vara do Trabalho	Qtd Processos	Prazo Médio	Ranking
14ª VARA DO TRABALHO DE GOIÂNIA	1	0	1º
2ª VARA DO TRABALHO DE ITUMBIARA	1	0	2º
4ª VARA DO TRABALHO DE GOIÂNIA	2	0	3º
7ª VARA DO TRABALHO DE GOIÂNIA	2	0	4º
VARA DO TRABALHO DE GOIATUBA	1	0	5º
3ª VARA DO TRABALHO DE ANÁPOLIS	23	0,43	6º
VARA DO TRABALHO DE URUAÇU	6	0,83	7º
VARA DO TRABALHO DE CERES	3	1	8º
1ª VARA DO TRABALHO DE RIO VERDE	5	2	9º
VARA DO TRABALHO DE GOIÁS	67	11,27	10º
2ª VARA DO TRABALHO DE GOIÂNIA	32	18,88	11º
17ª VARA DO TRABALHO DE GOIÂNIA	53	28,19	12º
VARA DO TRABALHO DE JATAÍ	24	28,83	13º
4ª VARA DO TRABALHO DE ANÁPOLIS	22	29,23	14º
VARA DO TRABALHO DE FORMOSA	14	30	15º
4ª VARA DO TRABALHO DE RIO VERDE	15	30,2	16º
8ª VARA DO TRABALHO DE GOIÂNIA	30	34,77	17º
13ª VARA DO TRABALHO DE GOIÂNIA	22	35,68	18º
12ª VARA DO TRABALHO DE GOIÂNIA	48	37,06	19º
3ª VARA DO TRABALHO DE APARECIDA DE GOIÂNIA	26	37,35	20º
10ª VARA DO TRABALHO DE GOIÂNIA	26	38,19	21º
15ª VARA DO TRABALHO DE GOIÂNIA	46	38,65	22º
3ª VARA DO TRABALHO DE GOIÂNIA	46	40,26	23º
5ª VARA DO TRABALHO DE GOIÂNIA	40	43	24º
VARA DO TRABALHO DE SÃO LUIS DE MONTES BELOS	16	44,63	25º
1ª VARA DO TRABALHO DE GOIÂNIA	36	44,89	26º



PRAZO MÉDIO ENTRE A 1ª AUDIÊNCIA E O ENCERRAMENTO DA INSTRUÇÃO DE TODAS AS VARAS DO TRABALHO

SUMARÍSSIMO

Qtd. Processos	Prazo Médio (dias)
1.063	41,41

Vara do Trabalho	Qtd Processos	Prazo Médio	Ranking
16ª VARA DO TRABALHO DE GOIÂNIA	21	45,1	27°
2ª VARA DO TRABALHO DE APARECIDA DE GOIÂNIA	35	46,34	28°
VARA DO TRABALHO DE VALPARAÍSO DE GOIÁS	15	49,13	29°
11ª VARA DO TRABALHO DE GOIÂNIA	49	49,39	30°
VARA DO TRABALHO DE LUZIÂNIA	15	51,2	31°
2ª VARA DO TRABALHO DE ANÁPOLIS	15	52,07	32°
1ª VARA DO TRABALHO DE ITUMBIARA	25	53,84	33°
18ª VARA DO TRABALHO DE GOIÂNIA	65	54,09	34°
6ª VARA DO TRABALHO DE GOIÂNIA	30	54,37	35°
2ª VARA DO TRABALHO DE RIO VERDE	28	56,89	36°
VARA DO TRABALHO DE QUIRINÓPOLIS	19	57,53	37°
VARA DO TRABALHO DE PALMEIRAS	14	58,07	38°
VARA DO TRABALHO DE MINEIROS	1	59	39°
9ª VARA DO TRABALHO DE GOIÂNIA	51	59,25	40°
1ª VARA DO TRABALHO DE APARECIDA DE GOIÂNIA	8	59,5	41°
VARA DO TRABALHO DE CALDAS NOVAS	1	63	42°
3ª VARA DO TRABALHO DE RIO VERDE	18	71	43°
VARA DO TRABALHO DE CATALÃO	34	71,29	44°
1ª VARA DO TRABALHO DE ANÁPOLIS	12	90,42	45°



PRAZO MÉDIO ENTRE A 1ª AUDIÊNCIA E O ENCERRAMENTO DA INSTRUÇÃO - 1ª VARA DO TRABALHO DE RIO VERDE

Data do encerramento da instrução entre 1/1/2020 e 31/1/2020 23:59:59

1ª VARA DO TRABALHO DE RIO VERDE

SUMARÍSSIMO

Qtd	Prazo Médio
5	2

Nr. Processo	1ª Aud.	nc. Instruçã	Prazo
RTSum - 0011121-26.2019.5.18.0101	21/01/20	23/01/20	2
RTSum - 0011133-40.2019.5.18.0101	22/01/20	30/01/20	8
RTSum - 0011153-31.2019.5.18.0101	27/01/20	27/01/20	0
RTSum - 0011164-60.2019.5.18.0101	28/01/20	28/01/20	0
RTSum - 0011167-15.2019.5.18.0101	29/01/20	29/01/20	0

Legenda:

1ª Aud.: Data da primeira audiência que ocorrer, Inicial ou UNA;

Enc. da Instrução: Data da conclusão para proferir sentença;

Prazo: Quantidade de dias decorridos da 1ª aud. até o encerramento da instrução.



PRAZO MÉDIO ENTRE A 1ª AUDIÊNCIA E O ENCERRAMENTO DA INSTRUÇÃO - 1ª VARA DO TRABALHO DE RIO VERDE

Data do encerramento da instrução entre 1/1/2020 e 31/1/2020 23:59:59

Sem magistrado

SUMARÍSSIMO

Qtd	Prazo Médio
5	2

Nr. Processo	1ª Aud.	Enc. Instrução.	Prazo
RTSum - 0011121-26.2019.5.18.0101	21/01/20	23/01/20	2
RTSum - 0011133-40.2019.5.18.0101	22/01/20	30/01/20	8
RTSum - 0011153-31.2019.5.18.0101	27/01/20	27/01/20	0
RTSum - 0011164-60.2019.5.18.0101	28/01/20	28/01/20	0
RTSum - 0011167-15.2019.5.18.0101	29/01/20	29/01/20	0

Legenda:
1ª Aud.: Data da primeira audiência que ocorrer, Inicial ou UNA;
Enc. da Instrução: Data da conclusão para proferir sentença;
Prazo: Quantidade de dias decorridos da 1ª aud. até o encerramento da instrução.