

## Conceituação

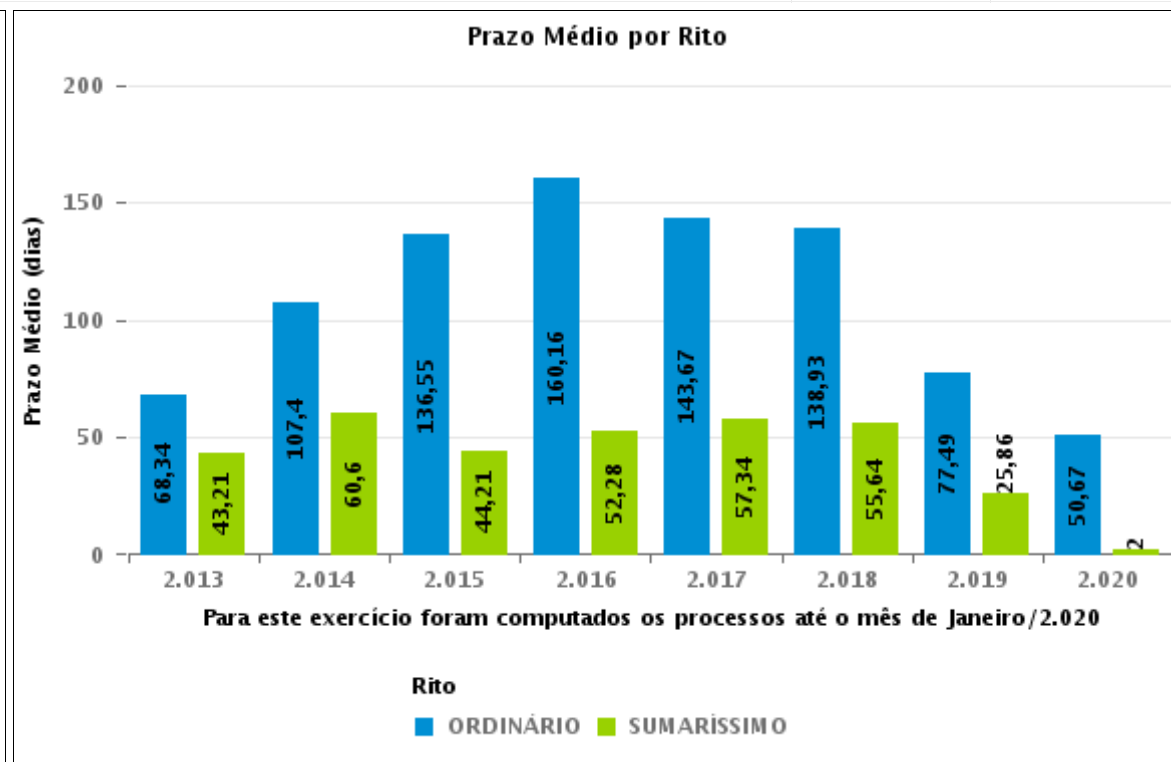
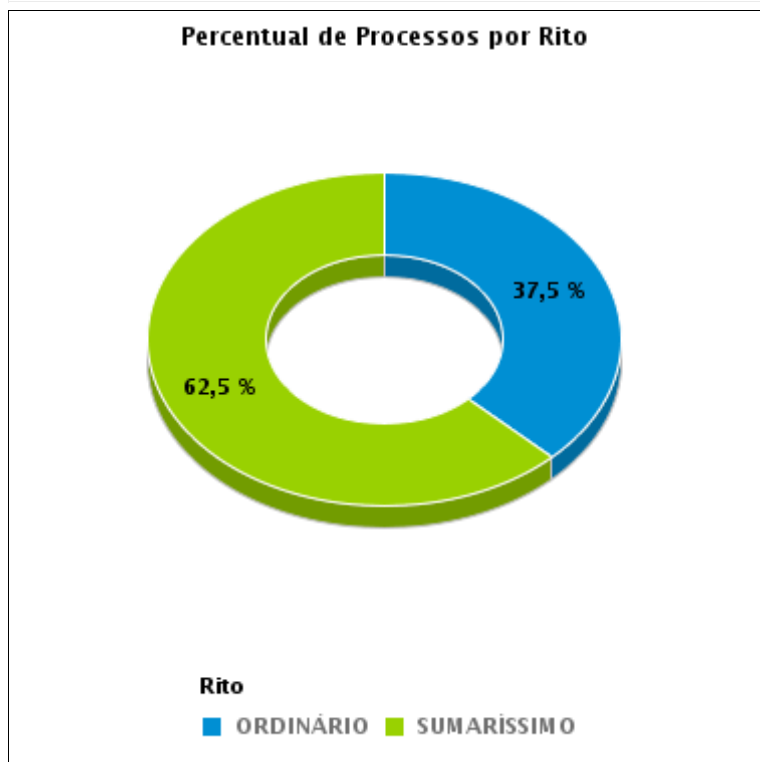
Tema	Prazos Processuais
<b>Relatórios</b>	Evolução Histórica Comparativo por VT Comparativo por Grupo Por Grupo Por VT Por Processo Por Magistrado
<b>Resumo</b>	Apresenta o prazo médio entre a realização da primeira audiência e o encerramento da instrução.
<b>Descrição</b>	O prazo médio é obtido calculando-se a quantidade de dias decorridos entre a data da primeira audiência e a data do encerramento da instrução. Os dados são extraídos baseando-se nos seguintes itens do e-Gestão:  265 e 90265 - Da realização da primeira audiência até o encerramento da instrução processual na fase de conhecimento – rito sumaríssimo;  266 e 90266 – Da realização da primeira audiência até o encerramento da instrução processual na fase de conhecimento – exceto rito sumaríssimo (ordinário)
<b>Origem da informação</b>	e-Gestão
<b>Critérios e transformações</b>	Coletado do e-Gestão, consolidado, otimizado e classificado para análise.
<b>Análises possíveis</b>	Prazo médio entre a realização da primeira audiência e o encerramento da instrução processual na fase de conhecimento, detalhado de forma Geral, Por grupo, por VT, Por Processo e Por Magistrado.



## EVOLUÇÃO HISTÓRICA DOS PRAZOS PROCESSUAIS ENTRE A 1ª AUDIÊNCIA E O ENCERRAMENTO DA INSTRUÇÃO - 1ª VARA DO TRABALHO DE RIO VERDE

Data do encerramento da instrução entre 1/1/2020 e 31/1/2020 23:59:59

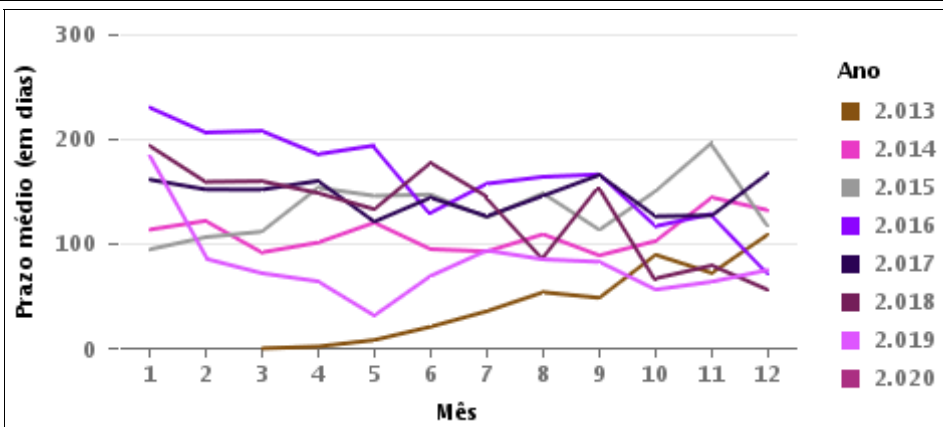
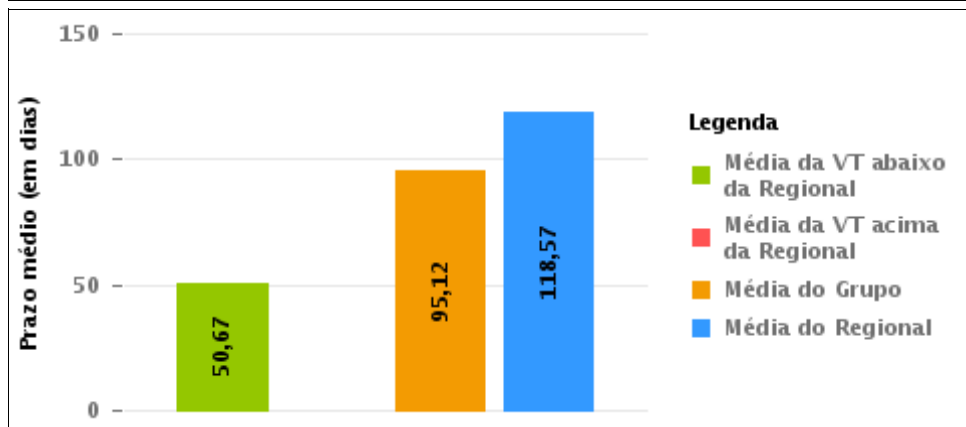
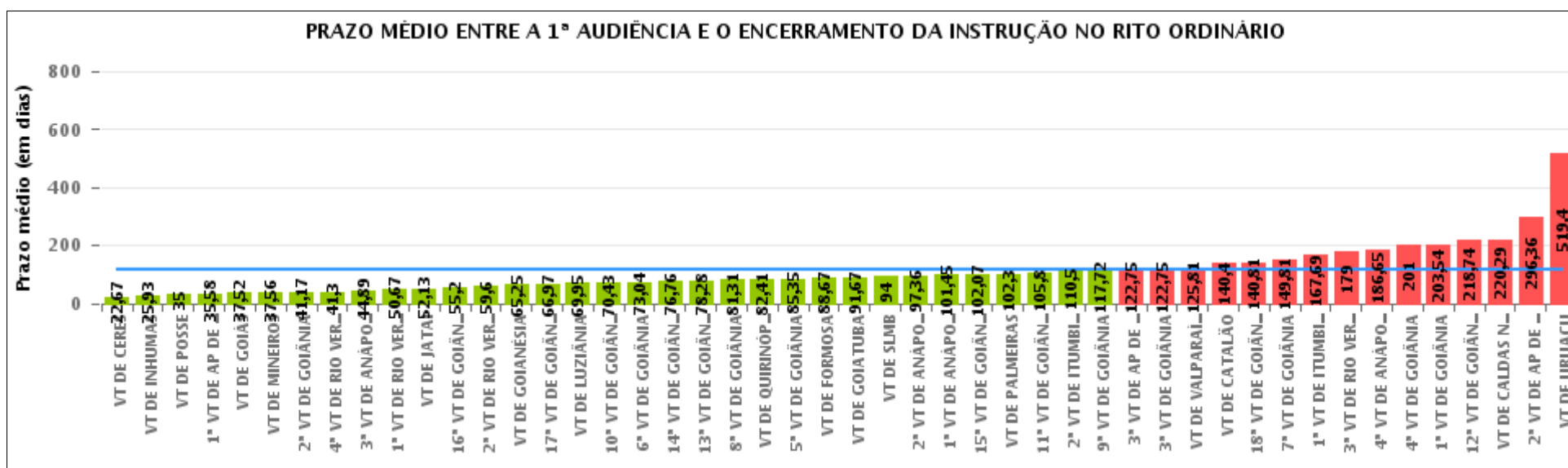
Rito	Qtd	Prazo Médio
ORDINÁRIO	3	50,67
SUMARÍSSIMO	5	2
<b>Total/Média</b>	<b>8</b>	<b>20,25</b>





## COMPARATIVO DO PRAZO MÉDIO ENTRE A 1ª AUDIÊNCIA E O ENCERRAMENTO DA INSTRUÇÃO - 1ª VARA DO TRABALHO DE RIO VERDE

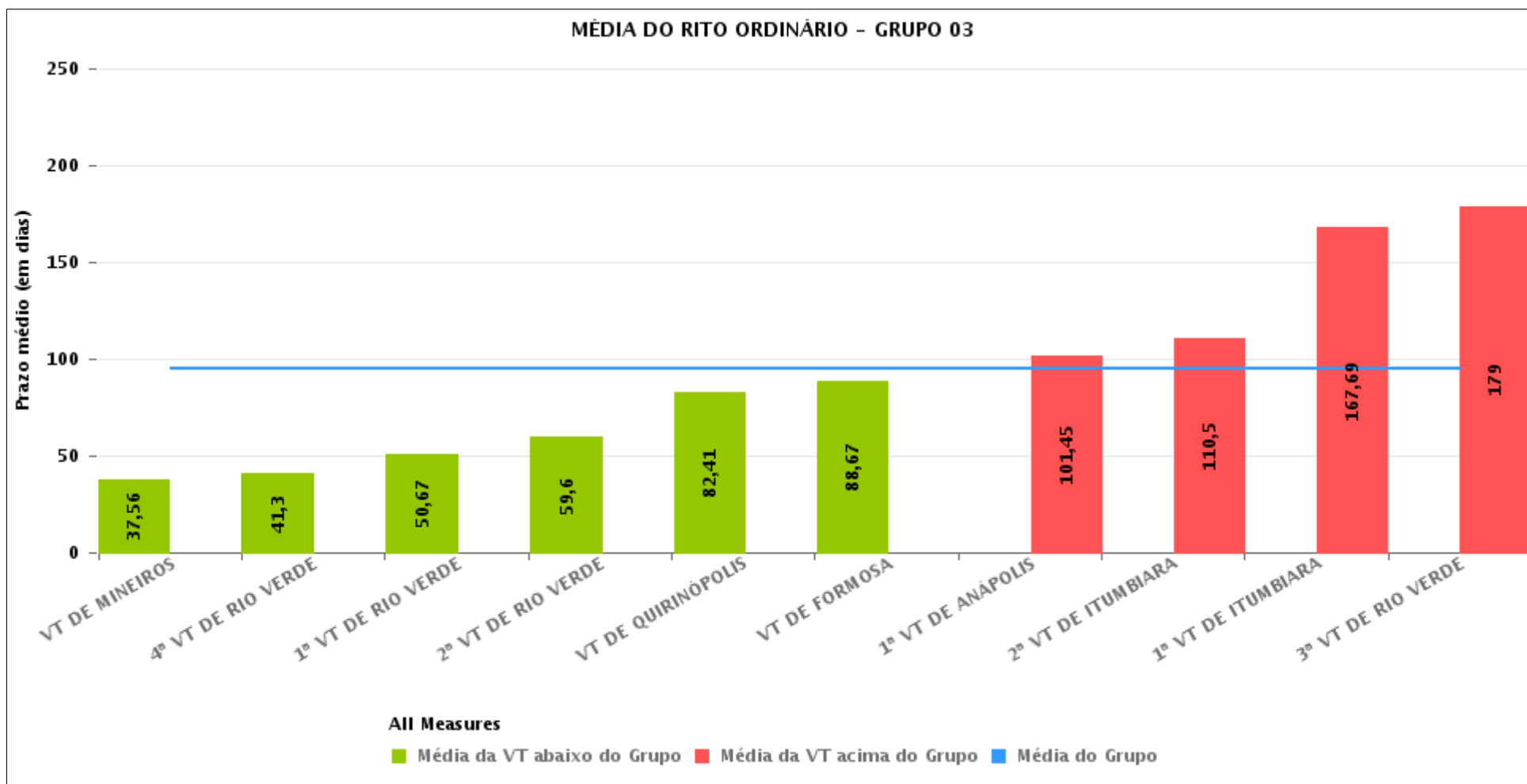
Data do encerramento da instrução entre 1/1/2020 e 31/1/2020 23:59:59





## COMPARATIVO DO PRAZO MÉDIO ENTRE A 1ª AUDIÊNCIA E O ENCERRAMENTO DA INSTRUÇÃO ENTRE AS VARAS DO GRUPO

Data do encerramento da instrução entre 1/1/2020 e 31/1/2020 23:59:59





## PRAZO MÉDIO ENTRE A 1ª AUDIÊNCIA E O ENCERRAMENTO DA INSTRUÇÃO POR GRUPO

Data do encerramento da instrução entre 1/1/2020 e 31/1/2020 23:59:59

Rito	Grupo	Qtd. Processos	Prazo Médio (dias)	Ranking
ORDINÁRIO	GRUPO 01	1	35	1°
	GRUPO 03	169	95,12	2°
	GRUPO 02	20	102,3	3°
	GRUPO 04	710	114,51	4°
	GRUPO 06	16	125,81	5°
	GRUPO 05	64	224,61	6°

Legenda:	# Grupo 03 – De 1001 a 1500	# Grupo 04 – De 1501 a 2000	# Grupo 05 – De 2001 a 2500
# Grupo 01 – Até 750 VT de Posse	1ª VT De Anápolis 1ª VT De Rio Verde 2ª VT De Rio Verde 3ª VT De Rio Verde 4ª VT De Rio Verde	1ª VT De Goiânia 2ª VT De Goiânia 3ª VT De Goiânia 4ª VT De Goiânia 5ª VT De Goiânia 6ª VT De Goiânia 7ª VT De Goiânia 8ª VT De Goiânia 9ª VT De Goiânia 10ª VT De Goiânia 11ª VT De Goiânia 12ª VT De Goiânia 13ª VT De Goiânia 14ª VT De Goiânia 15ª VT De Goiânia 17ª VT De Goiânia 18ª VT De Goiânia	16ª VT De Goiânia VT De Luziânia VT De Catalão VT De Uruaçu
# Grupo 02 – De 751 a 1000 VT de Palmeiras de Goiás	1ª VT De Itumbiara 2ª VT De Itumbiara VT De Quirinópolis VT De Mineiros VT De Formosa	2ª VT De Anápolis 3ª VT De Anápolis 4ª VT De Anápolis 1ª VT De Aparecida De Goiânia 2ª VT De Aparecida De Goiânia 3ª VT De Aparecida De Goiânia VT DE Jataí VT DE Goiatuba VT DE Caldas Novas VT DE Ceres VT DE São Luís de Montes Belos VT DE Goiás VT DE Goianésia VT DE Inhumas	# Grupo 06 – Acima de 2500 VT De Valparaíso de Goiás



## PRAZO MÉDIO ENTRE A 1ª AUDIÊNCIA E O ENCERRAMENTO DA INSTRUÇÃO DE TODAS AS VARAS DO TRABALHO

Data do encerramento da instrução entre 1/1/2020 e 31/1/2020 23:59:59

### ORDINÁRIO

Qtd. Processos	Prazo Médio (dias)
980	118,21

Vara do Trabalho	Qtd Processos	Prazo Médio	Ranking
VARA DO TRABALHO DE CERES	12	22,67	1°
VARA DO TRABALHO DE INHUMAS	15	25,93	2°
VARA DO TRABALHO DE POSSE	1	35	3°
1ª VARA DO TRABALHO DE APARECIDA DE GOIÂNIA	12	35,58	4°
VARA DO TRABALHO DE GOIÁS	21	37,52	5°
VARA DO TRABALHO DE MINEIROS	9	37,56	6°
2ª VARA DO TRABALHO DE GOIÂNIA	24	41,17	7°
4ª VARA DO TRABALHO DE RIO VERDE	20	41,3	8°
3ª VARA DO TRABALHO DE ANÁPOLIS	9	44,89	9°
1ª VARA DO TRABALHO DE RIO VERDE	3	50,67	10°
VARA DO TRABALHO DE JATAÍ	31	52,13	11°
16ª VARA DO TRABALHO DE GOIÂNIA	10	55,2	12°
2ª VARA DO TRABALHO DE RIO VERDE	15	59,6	13°
VARA DO TRABALHO DE GOIANÉSIA	4	65,25	14°
17ª VARA DO TRABALHO DE GOIÂNIA	29	66,97	15°
VARA DO TRABALHO DE LUZIÂNIA	19	69,95	16°
10ª VARA DO TRABALHO DE GOIÂNIA	30	70,43	17°
6ª VARA DO TRABALHO DE GOIÂNIA	27	73,04	18°
14ª VARA DO TRABALHO DE GOIÂNIA	21	76,76	19°
13ª VARA DO TRABALHO DE GOIÂNIA	18	78,28	20°
8ª VARA DO TRABALHO DE GOIÂNIA	26	81,31	21°
VARA DO TRABALHO DE QUIRINÓPOLIS	41	82,41	22°
5ª VARA DO TRABALHO DE GOIÂNIA	34	85,35	23°
VARA DO TRABALHO DE FORMOSA	15	88,67	24°
VARA DO TRABALHO DE GOIATUBA	3	91,67	25°
VARA DO TRABALHO DE SÃO LUIS DE MONTES BELOS	10	94	26°



## PRAZO MÉDIO ENTRE A 1ª AUDIÊNCIA E O ENCERRAMENTO DA INSTRUÇÃO DE TODAS AS VARAS DO TRABALHO

### ORDINÁRIO

Qtd. Processos	Prazo Médio (dias)
980	118,21

Vara do Trabalho	Qtd Processos	Prazo Médio	Ranking
2ª VARA DO TRABALHO DE ANÁPOLIS	14	97,36	27°
1ª VARA DO TRABALHO DE ANÁPOLIS	20	101,45	28°
15ª VARA DO TRABALHO DE GOIÂNIA	30	102,07	29°
VARA DO TRABALHO DE PALMEIRAS	20	102,3	30°
11ª VARA DO TRABALHO DE GOIÂNIA	40	105,8	31°
2ª VARA DO TRABALHO DE ITUMBIARA	14	110,5	32°
9ª VARA DO TRABALHO DE GOIÂNIA	25	117,72	33°
3ª VARA DO TRABALHO DE APARECIDA DE GOIÂNIA	20	122,75	34°
3ª VARA DO TRABALHO DE GOIÂNIA	44	122,75	35°
VARA DO TRABALHO DE VALPARAÍSO DE GOIÁS	16	125,81	36°
VARA DO TRABALHO DE CATALÃO	15	140,4	37°
18ª VARA DO TRABALHO DE GOIÂNIA	36	140,81	38°
7ª VARA DO TRABALHO DE GOIÂNIA	26	149,81	39°
1ª VARA DO TRABALHO DE ITUMBIARA	13	167,69	40°
3ª VARA DO TRABALHO DE RIO VERDE	19	179	41°
4ª VARA DO TRABALHO DE ANÁPOLIS	17	186,65	42°
4ª VARA DO TRABALHO DE GOIÂNIA	19	201	43°
1ª VARA DO TRABALHO DE GOIÂNIA	24	203,54	44°
12ª VARA DO TRABALHO DE GOIÂNIA	58	218,74	45°
VARA DO TRABALHO DE CALDAS NOVAS	17	220,29	46°
2ª VARA DO TRABALHO DE APARECIDA DE GOIÂNIA	14	296,36	47°
VARA DO TRABALHO DE URUAÇU	20	519,4	48°



## PRAZO MÉDIO ENTRE A 1ª AUDIÊNCIA E O ENCERRAMENTO DA INSTRUÇÃO - 1ª VARA DO TRABALHO DE RIO VERDE

Data do encerramento da instrução entre 1/1/2020 e 31/1/2020 23:59:59

### 1ª VARA DO TRABALHO DE RIO VERDE

#### ORDINÁRIO

Qtd	Prazo Médio
3	50,67

Nr. Processo	1ª Aud.	nc. Instruçã	Prazo
HTE - 0011059-83.2019.5.18.0101	22/01/20	22/01/20	0
RTOrd - 0010691-74.2019.5.18.0101	08/08/19	07/01/20	152
RTOrd - 0011138-62.2019.5.18.0101	22/01/20	22/01/20	0

**Legenda:**  
1ª Aud.: Data da primeira audiência que ocorrer, Inicial ou UNA;  
Enc. da Instrução: Data da conclusão para proferir sentença;  
Prazo: Quantidade de dias decorridos da 1ª aud. até o encerramento da instrução.





## PRAZO MÉDIO ENTRE A 1ª AUDIÊNCIA E O ENCERRAMENTO DA INSTRUÇÃO - 1ª VARA DO TRABALHO DE RIO VERDE

Data do encerramento da instrução entre 1/1/2020 e 31/1/2020 23:59:59

### Sem magistrado

#### ORDINÁRIO

Qtd	Prazo Médio
3	50,67

Nr. Processo	1ª Aud.	Enc. Instrução.	Prazo
HTE - 0011059-83.2019.5.18.0101	22/01/20	22/01/20	0
RTOrd - 0010691-74.2019.5.18.0101	08/08/19	07/01/20	152
RTOrd - 0011138-62.2019.5.18.0101	22/01/20	22/01/20	0

**Legenda:**

1ª Aud.: Data da primeira audiência que ocorrer, Inicial ou UNA;

Enc. da Instrução: Data da conclusão para proferir sentença;

Prazo: Quantidade de dias decorridos da 1ª aud. até o encerramento da instrução.