

Conceituação

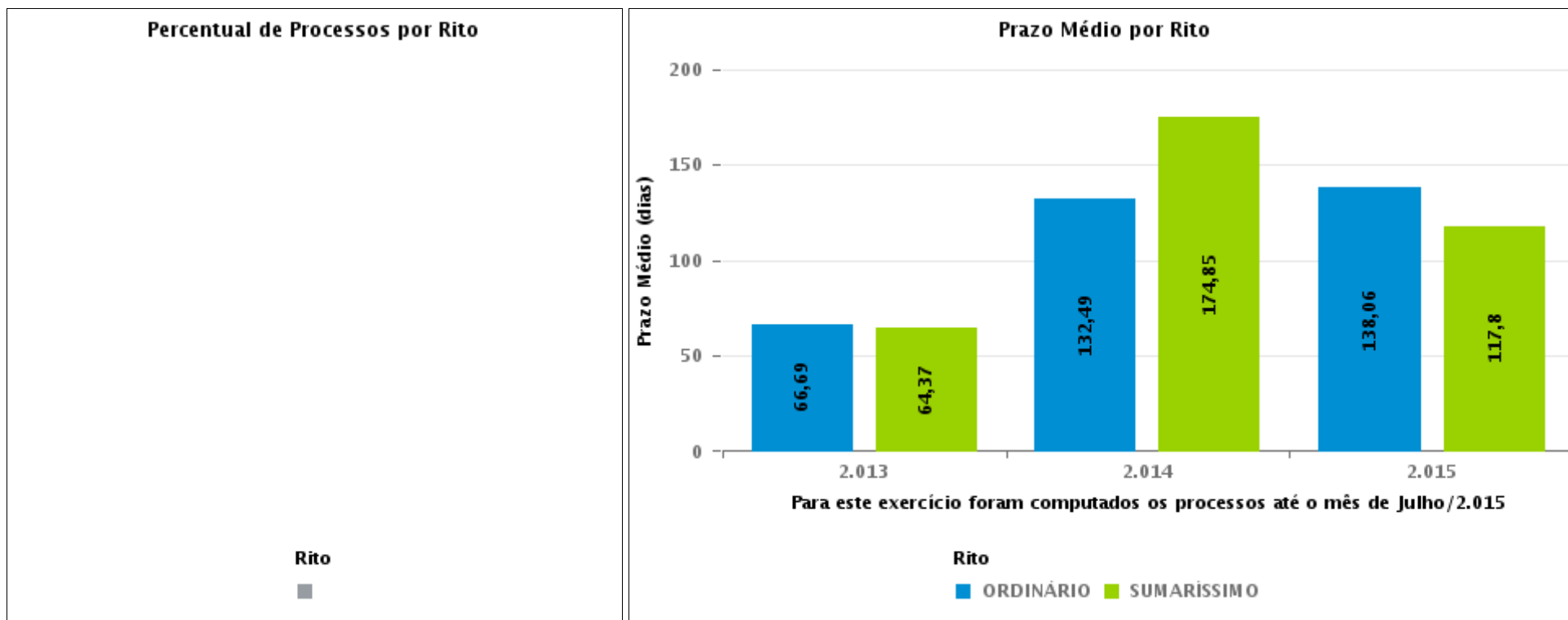
Tema	Prazos Processuais
Relatórios	Evolução Histórica Comparativo por VT Comparativo por Grupo Por Grupo Por VT Por Processo Por Magistrado
Resumo	Apresenta o prazo médio desde o ajuizamento da ação até o encerramento da instrução.
Descrição	O prazo médio é obtido calculando-se a quantidade de dias decorridos desde o ajuizamento até o encerramento da instrução. Os dados são extraídos baseando-se nos itens do e-Gestão: 267 e 90267 - Do ajuizamento da ação até o encerramento da instrução na fase de conhecimento – rito sumaríssimo; 268 e 90268 – Do ajuizamento da ação até o encerramento da instrução na fase de conhecimento – exceto rito sumaríssimo (ordinário)
Origem da informação	e-Gestão
Critérios e transformações	Coletado do e-Gestão, consolidado, otimizado e classificado para análise.
Análises possíveis	Prazo médio entre o ajuizamento da ação e o encerramento da instrução, detalhado de forma Geral, Por grupo, por VT, Por Processo e Por Magistrado.



EVOLUÇÃO HISTÓRICA DOS PRAZOS PROCESSUAIS ENTRE O AJUIZAMENTO E O ENCERRAMENTO DA INSTRUÇÃO - POSTO AVANÇADO DE IPORÁ

Data do encerramento da instrução entre 1/1/2020 e 31/1/2020 23:59:59

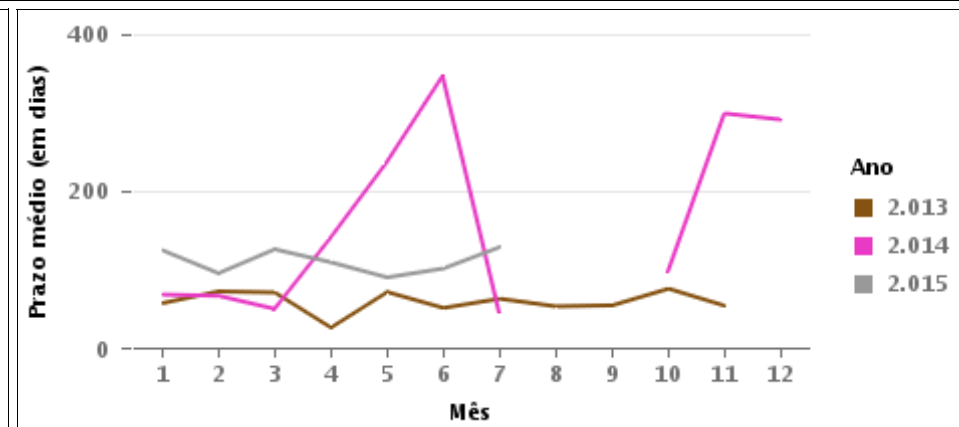
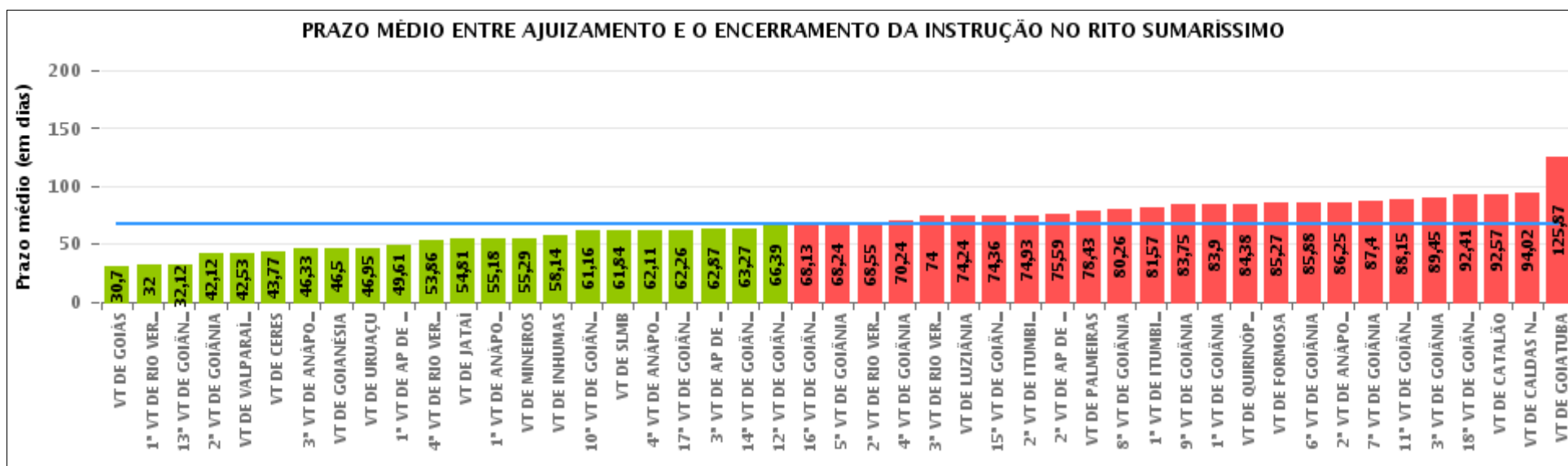
Rito	Qtd	Prazo Médio
Total/Média		





COMPARATIVO DO PRAZO MÉDIO ENTRE O AJUIZAMENTO E O ENCERRAMENTO DA INSTRUÇÃO - POSTO AVANÇADO DE IPORÁ

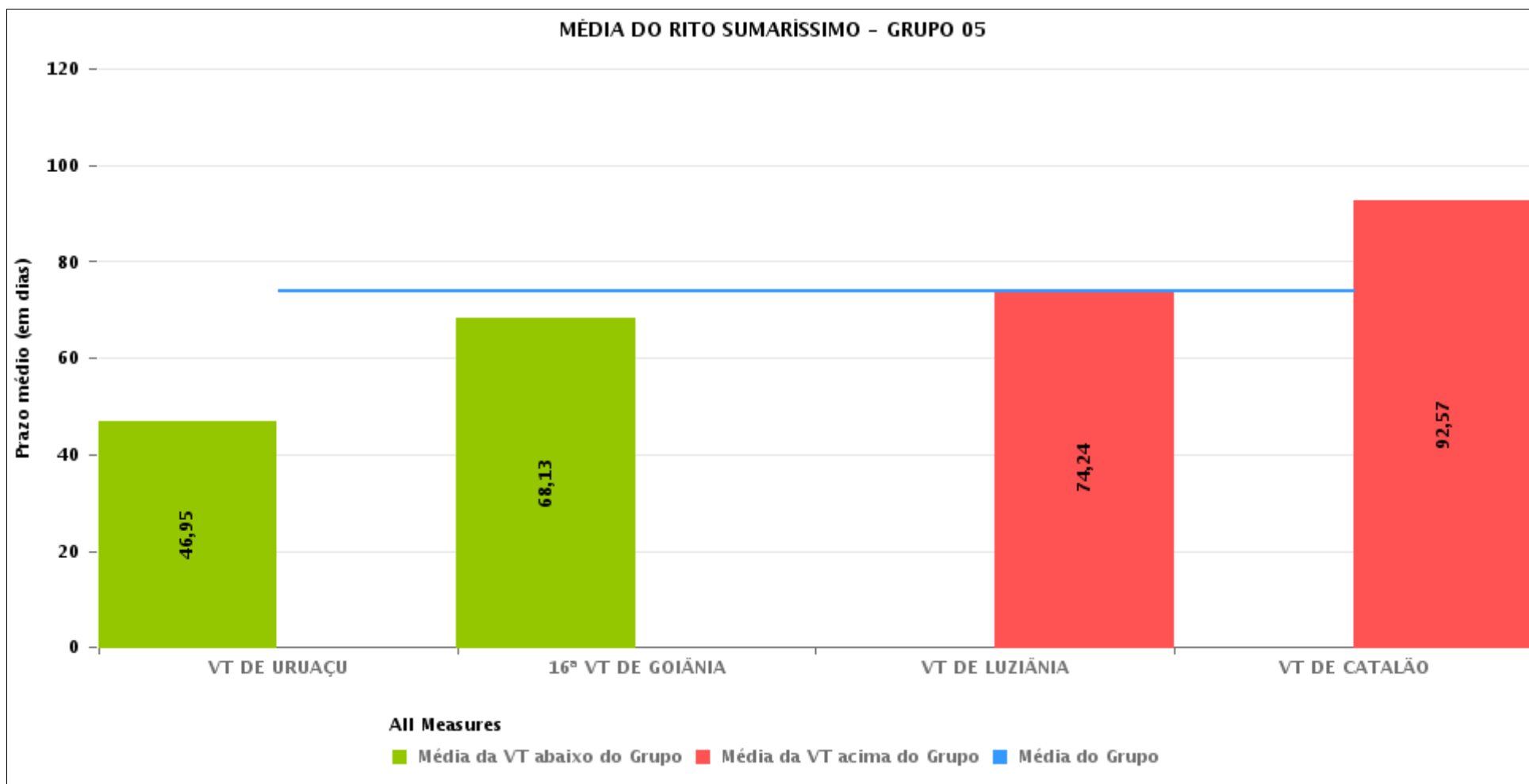
Data do encerramento da instrução entre 1/1/2020 e 31/1/2020 23:59:59





COMPARATIVO DO PRAZO MÉDIO ENTRE O AJUIZAMENTO E O ENCERRAMENTO DA INSTRUÇÃO ENTRE AS VARAS DO GRUPO

Data do encerramento da instrução entre 1/1/2020 e 31/1/2020 23:59:59





PRAZO MÉDIO ENTRE O AJUIZAMENTO E O ENCERRAMENTO DA INSTRUÇÃO POR GRUPO

Data do encerramento da instrução entre 1/1/2020 e 31/1/2020 23:59:59

Rito	Grupo	Qtd. Processos	Prazo Médio (dias)	Ranking
SUMARÍSSIMO	GRUPO 06	59	42,53	1°
	GRUPO 03	278	67,93	2°
	GRUPO 04	1.372	68,15	3°
	GRUPO 05	111	74,03	4°
	GRUPO 02	21	78,43	5°

<p>Legenda:</p> <p># Grupo 01 – Até 750</p> <p>VT de Posse</p> <p># Grupo 02 – De 751 a 1000</p> <p>VT de Palmeiras de Goiás</p>	<p>1ª VT De Anápolis</p> <p>1ª VT De Rio Verde</p> <p>2ª VT De Rio Verde</p> <p>3ª VT De Rio Verde</p> <p>4ª VT De Rio Verde</p> <p>1ª VT De Itumbiara</p> <p>2ª VT De Itumbiara</p> <p>VT De Quirinópolis</p> <p>VT De Mineiros</p> <p>VT De Formosa</p>	<p># Grupo 04 – De 1501 a 2000</p> <p>1ª VT De Goiânia</p> <p>2ª VT De Goiânia</p> <p>3ª VT De Goiânia</p> <p>4ª VT De Goiânia</p> <p>5ª VT De Goiânia</p> <p>6ª VT De Goiânia</p> <p>7ª VT De Goiânia</p> <p>8ª VT De Goiânia</p> <p>9ª VT De Goiânia</p> <p>10ª VT De Goiânia</p> <p>11ª VT De Goiânia</p> <p>12ª VT De Goiânia</p> <p>13ª VT De Goiânia</p> <p>14ª VT De Goiânia</p> <p>15ª VT De Goiânia</p> <p>17ª VT De Goiânia</p> <p>18ª VT De Goiânia</p> <p>2ª VT De Anápolis</p> <p>3ª VT De Anápolis</p> <p>4ª VT De Anápolis</p> <p>1ª VT De Aparecida De Goiânia</p> <p>2ª VT De Aparecida De Goiânia</p> <p>3ª VT De Aparecida De Goiânia</p> <p>VT DE Jataí</p> <p>VT DE Goiatuba</p> <p>VT DE Caldas Novas</p> <p>VT DE Ceres</p> <p>VT DE São Luís de Montes Belos</p> <p>VT DE Goiás</p> <p>VT DE Goianésia</p> <p>VT DE Inhumas</p>	<p># Grupo 05 – De 2001 a 2500</p> <p>16ª VT De Goiânia</p> <p>VT De Luziânia</p> <p>VT De Catalão</p> <p>VT De Uruaçu</p> <p># Grupo 06 – Acima de 2500</p> <p>VT De Valparaíso de Goiás</p>
--	---	---	---



PRAZO MÉDIO ENTRE O AJUIZAMENTO E O ENCERRAMENTO DA INSTRUÇÃO DE TODAS AS VARAS DO TRABALHO

Data do encerramento da instrução entre 1/1/2020 e 31/1/2020 23:59:59

SUMARÍSSIMO

Qtd. Processos	Prazo Médio (dias)
1.841	67,77

Vara do Trabalho	Qtd Processos	Prazo Médio	Ranking
VARA DO TRABALHO DE GOIÁS	82	30,7	1°
1ª VARA DO TRABALHO DE RIO VERDE	9	32	2°
13ª VARA DO TRABALHO DE GOIÂNIA	49	32,12	3°
2ª VARA DO TRABALHO DE GOIÂNIA	57	42,12	4°
VARA DO TRABALHO DE VALPARAÍSO DE GOIÁS	59	42,53	5°
VARA DO TRABALHO DE CERES	13	43,77	6°
3ª VARA DO TRABALHO DE ANÁPOLIS	33	46,33	7°
VARA DO TRABALHO DE GOIANÉSIA	20	46,5	8°
VARA DO TRABALHO DE URUAÇU	19	46,95	9°
1ª VARA DO TRABALHO DE APARECIDA DE GOIÂNIA	36	49,61	10°
4ª VARA DO TRABALHO DE RIO VERDE	21	53,86	11°
VARA DO TRABALHO DE JATAÍ	31	54,81	12°
1ª VARA DO TRABALHO DE ANÁPOLIS	74	55,18	13°
VARA DO TRABALHO DE MINEIROS	7	55,29	14°
VARA DO TRABALHO DE INHUMAS	22	58,14	15°
10ª VARA DO TRABALHO DE GOIÂNIA	44	61,16	16°
VARA DO TRABALHO DE SÃO LUIS DE MONTES BELOS	19	61,84	17°
4ª VARA DO TRABALHO DE ANÁPOLIS	47	62,11	18°
17ª VARA DO TRABALHO DE GOIÂNIA	62	62,26	19°
3ª VARA DO TRABALHO DE APARECIDA DE GOIÂNIA	38	62,87	20°
14ª VARA DO TRABALHO DE GOIÂNIA	63	63,27	21°
12ª VARA DO TRABALHO DE GOIÂNIA	70	66,39	22°
16ª VARA DO TRABALHO DE GOIÂNIA	30	68,13	23°
5ª VARA DO TRABALHO DE GOIÂNIA	49	68,24	24°
2ª VARA DO TRABALHO DE RIO VERDE	31	68,55	25°
4ª VARA DO TRABALHO DE GOIÂNIA	45	70,24	26°



PRAZO MÉDIO ENTRE O AJUIZAMENTO E O ENCERRAMENTO DA INSTRUÇÃO DE TODAS AS VARAS DO TRABALHO

SUMARÍSSIMO

Qtd. Processos	Prazo Médio (dias)
1.841	67,77

Vara do Trabalho	Qtd Processos	Prazo Médio	Ranking
3ª VARA DO TRABALHO DE RIO VERDE	25	74	27º
VARA DO TRABALHO DE LUZIÂNIA	25	74,24	28º
15ª VARA DO TRABALHO DE GOIÂNIA	61	74,36	29º
2ª VARA DO TRABALHO DE ITUMBIARA	29	74,93	30º
2ª VARA DO TRABALHO DE APARECIDA DE GOIÂNIA	49	75,59	31º
VARA DO TRABALHO DE PALMEIRAS	21	78,43	32º
8ª VARA DO TRABALHO DE GOIÂNIA	38	80,26	33º
1ª VARA DO TRABALHO DE ITUMBIARA	30	81,57	34º
9ª VARA DO TRABALHO DE GOIÂNIA	59	83,75	35º
1ª VARA DO TRABALHO DE GOIÂNIA	41	83,9	36º
VARA DO TRABALHO DE QUIRINÓPOLIS	37	84,38	37º
VARA DO TRABALHO DE FORMOSA	15	85,27	38º
6ª VARA DO TRABALHO DE GOIÂNIA	32	85,88	39º
2ª VARA DO TRABALHO DE ANÁPOLIS	20	86,25	40º
7ª VARA DO TRABALHO DE GOIÂNIA	48	87,4	41º
11ª VARA DO TRABALHO DE GOIÂNIA	60	88,15	42º
3ª VARA DO TRABALHO DE GOIÂNIA	53	89,45	43º
18ª VARA DO TRABALHO DE GOIÂNIA	75	92,41	44º
VARA DO TRABALHO DE CATALÃO	37	92,57	45º
VARA DO TRABALHO DE CALDAS NOVAS	41	94,02	46º
VARA DO TRABALHO DE GOIATUBA	15	125,87	47º



PRAZO MÉDIO ENTRE O AJUIZAMENTO E O ENCERRAMENTO DA INSTRUÇÃO - POSTO AVANÇADO DE IPORÁ

Data do encerramento da instrução entre 1/1/2020 e 31/1/2020 23:59:59

Qtd	Prazo Médio

Nr. Processo	Ajuiz.	nc. Instruçã	Prazo

Legenda:

Ajuiz. Data do Ajuizamento;

Enc. da Instrução: Data da conclusão para proferir sentença;

Prazo: Quantidade de dias decorridos do ajuizamento até o encerramento da instrução.



PRAZO MÉDIO ENTRE O AJUIZAMENTO E O ENCERRAMENTO DA INSTRUÇÃO - POSTO AVANÇADO DE IPORÁ

Data do encerramento da instrução entre 1/1/2020 e 31/1/2020 23:59:59

Qtd	Prazo Médio

Nr. Processo	Ajuiz.	nc. Instruçã	Prazo

Legenda:

Ajuiz. Data do Ajuizamento;

Enc. da Instrução: Data da conclusão para proferir sentença;

Prazo: Quantidade de dias decorridos do ajuizamento até o encerramento da instrução.