

Conceituação

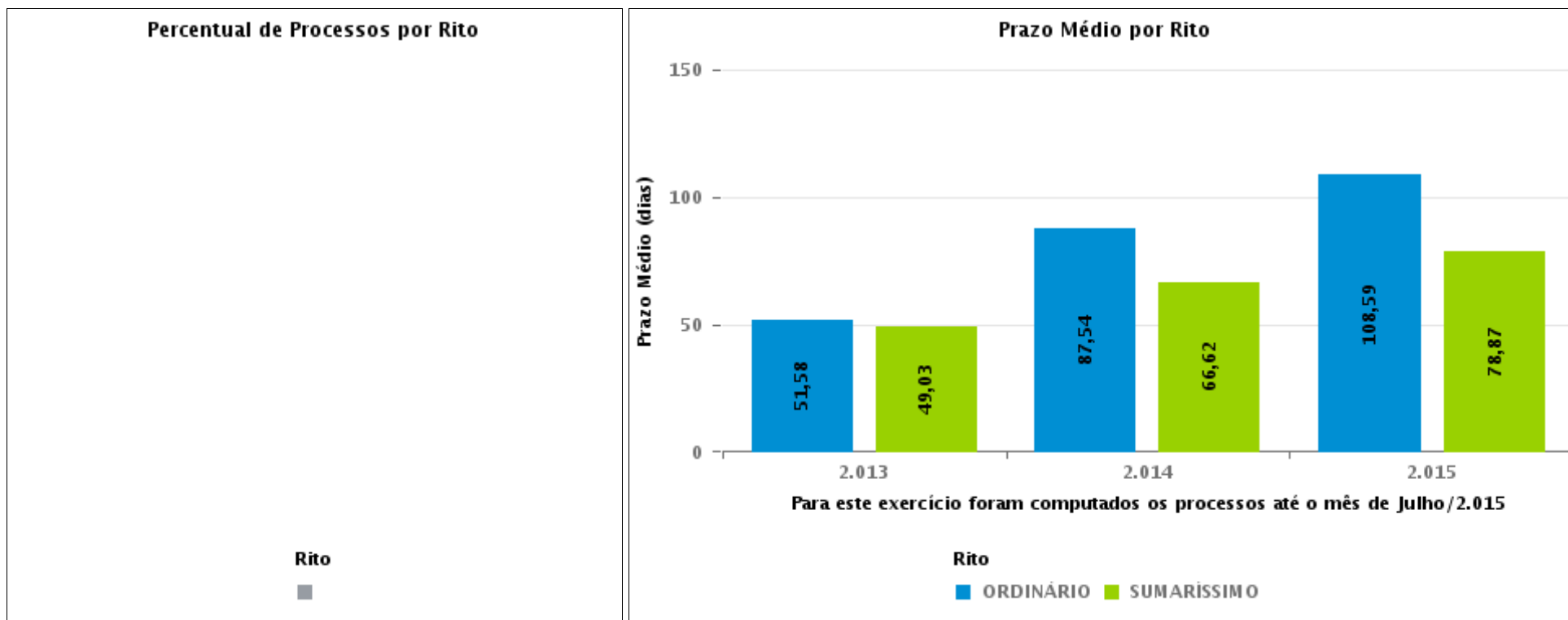
Tema	Prazos Processuais
Relatórios	Evolução Histórica Comparativo por VT Comparativo por Grupo Por Grupo Por VT Por Processo Por Magistrado
Resumo	Apresenta o prazo médio desde o ajuizamento da ação até a prolação da sentença.
Descrição	O prazo médio é obtido calculando-se a quantidade de dias decorridos desde o ajuizamento da ação até a prolação da sentença. Os dados são extraídos baseando-se nos itens do e-Gestão: 271 e 90271 - Do ajuizamento da ação até a prolação da sentença, na fase de conhecimento – rito sumaríssimo; 272 e 90272 – Do ajuizamento da ação até a prolação da sentença, na fase de conhecimento – exceto rito sumaríssimo (ordinário)
Origem da informação	e-Gestão
Critérios e transformações	Coletado do e-Gestão, consolidado, otimizado e classificado para análise.
Análises possíveis	Prazo médio entre o ajuizamento da ação até a prolação da sentença, detalhado de forma Geral, Por grupo, Por VT, Por Processo e Por Magistrado



EVOLUÇÃO HISTÓRICA DOS PRAZOS PROCESSUAIS ENTRE O AJUIZAMENTO E A PROLAÇÃO DA SENTENÇA - POSTO AVANÇADO DE IPORÁ

Data da sentença entre 1/1/2020 e 31/1/2020 23:59:59

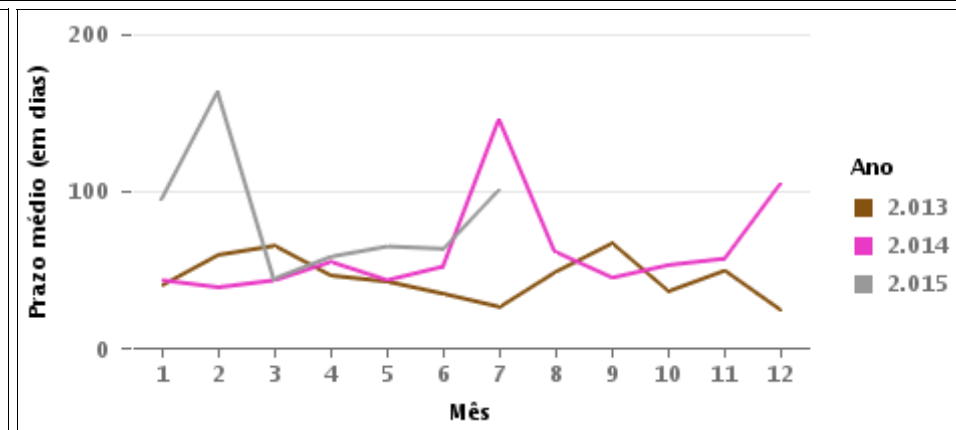
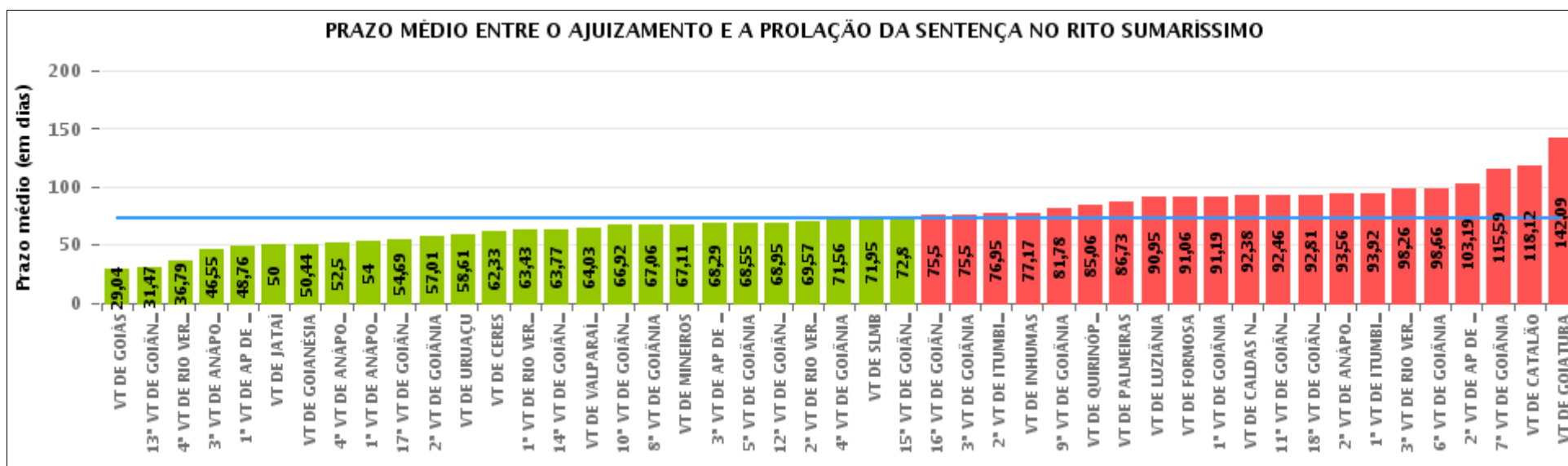
Rito	Qtd	Prazo Médio
Total/Média		





COMPARATIVO DO PRAZO MÉDIO ENTRE O AJUIZAMENTO E A PROLAÇÃO DA SENTENÇA - POSTO AVANÇADO DE IPORÁ

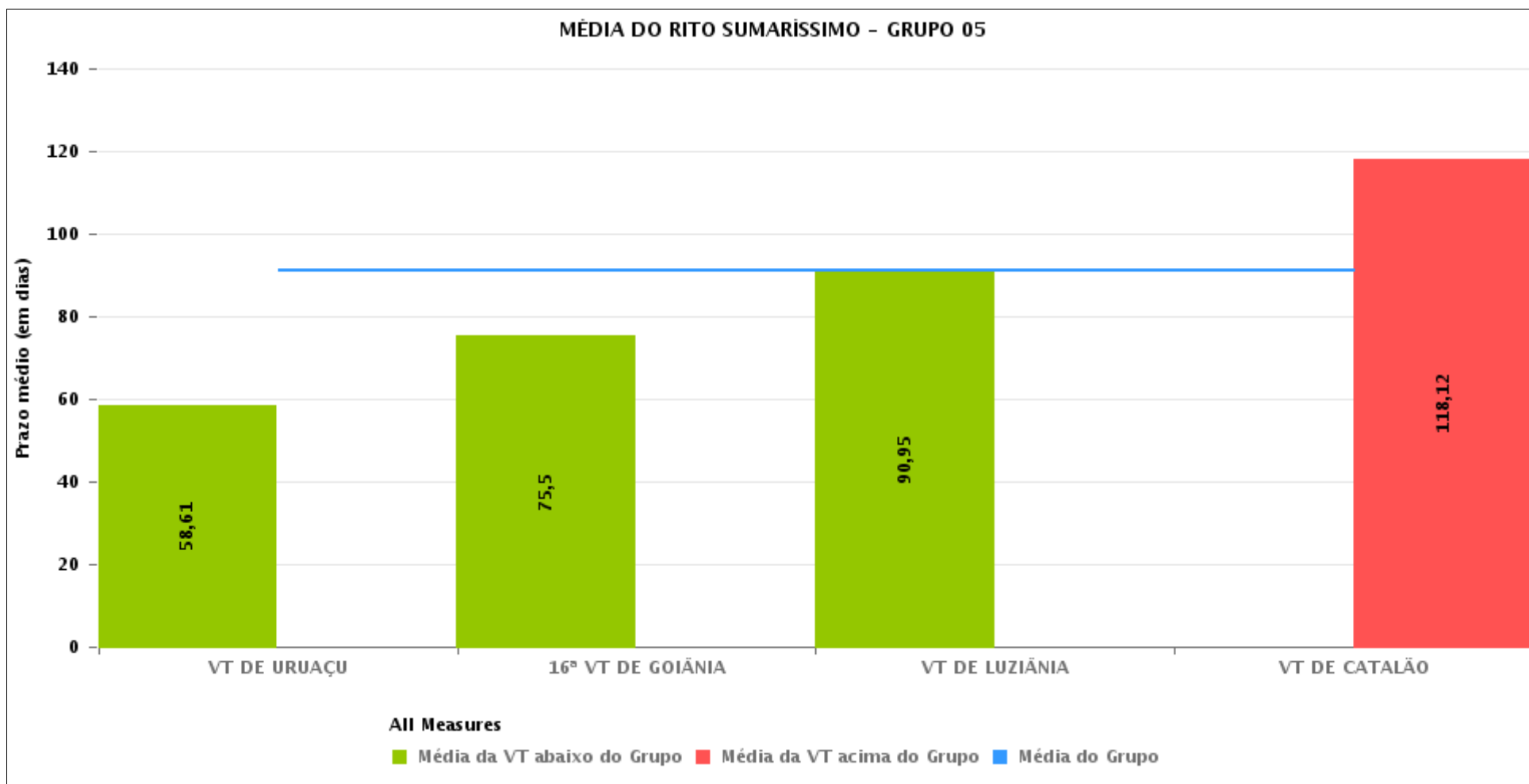
Data da sentença entre 1/1/2020 e 31/1/2020 23:59:59





COMPARATIVO DO PRAZO MÉDIO ENTRE O AJUIZAMENTO E A PROLAÇÃO DA SENTENÇA ENTRE AS VARAS DO GRUPO

Data da sentença entre 1/1/2020 e 31/1/2020 23:59:59





PRAZO MÉDIO ENTRE O AJUIZAMENTO E A PROLAÇÃO DA SENTENÇA POR GRUPO

Data da sentença entre 1/1/2020 e 31/1/2020 23:59:59

Rito	Grupo	Qtd. Processos	Prazo Médio (dias)	Ranking
SUMARÍSSIMO	GRUPO 06	59	64,03	1°
	GRUPO 04	1.314	72,01	2°
	GRUPO 03	246	73,82	3°
	GRUPO 02	15	86,73	4°
	GRUPO 05	112	91,01	5°

Legenda:	# Grupo 03 – De 1501 a 2000	# Grupo 04 – De 2001 a 2500	# Grupo 05 – Maior que 2500
# Grupo 01 – Até 1000 VT de Posse VT de Pires do Rio # Grupo 02 – De 1001 a 1500 VT de Formosa	VT de Ceres 1ª VT de Anápolis 2ª VT de Anápolis 3ª VT de Anápolis 4ª VT de Anápolis 1ª VT de Aparecida de Goiânia 2ª VT de Aparecida de Goiânia 3ª VT de Aparecida de Goiânia VT de Caldas Novas 1ª VT de Itumbiara 2ª VT de Itumbiara VT de Goiás VT de Jataí VT de Mineiros VT de Quirinópolis 1ª VT de Rio Verde 2ª VT de Rio Verde 3ª VT de Rio Verde 4ª VT de Rio Verde VT de São Luis de Montes Belos	VT de Goiatuba VT de Goianésia 1ª VT de Goiânia 2ª VT de Goiânia 3ª VT de Goiânia 4ª VT de Goiânia 5ª VT de Goiânia 6ª VT de Goiânia 7ª VT de Goiânia 8ª VT de Goiânia 9ª VT de Goiânia 10ª VT de Goiânia 11ª VT de Goiânia 12ª VT de Goiânia 13ª VT de Goiânia 14ª VT de Goiânia 15ª VT de Goiânia 16ª VT de Goiânia 17ª VT de Goiânia 18ª VT de Goiânia VT de Inhumas VT de Luziânia	VT de Catalão VT de Uruaçu VT de Valparaíso de Goiás



PRAZO MÉDIO ENTRE O AJUIZAMENTO E A PROLAÇÃO DA SENTENÇA DE TODAS AS VARAS DO TRABALHO

Data da sentença entre 1/1/2020 e 31/1/2020 23:59:59

SUMARÍSSIMO

Qtd. Processos	Prazo Médio (dias)
1.746	73,34

Vara do Trabalho	Qtd Processos	Prazo Médio	Ranking
VARA DO TRABALHO DE GOIÁS	79	29,04	1°
13ª VARA DO TRABALHO DE GOIÂNIA	45	31,47	2°
4ª VARA DO TRABALHO DE RIO VERDE	14	36,79	3°
3ª VARA DO TRABALHO DE ANÁPOLIS	33	46,55	4°
1ª VARA DO TRABALHO DE APARECIDA DE GOIÂNIA	34	48,76	5°
VARA DO TRABALHO DE JATAÍ	21	50	6°
VARA DO TRABALHO DE GOIANÉSIA	16	50,44	7°
4ª VARA DO TRABALHO DE ANÁPOLIS	32	52,5	8°
1ª VARA DO TRABALHO DE ANÁPOLIS	55	54	9°
17ª VARA DO TRABALHO DE GOIÂNIA	42	54,69	10°
2ª VARA DO TRABALHO DE GOIÂNIA	69	57,01	11°
VARA DO TRABALHO DE URUAÇU	18	58,61	12°
VARA DO TRABALHO DE CERES	9	62,33	13°
1ª VARA DO TRABALHO DE RIO VERDE	14	63,43	14°
14ª VARA DO TRABALHO DE GOIÂNIA	62	63,77	15°
VARA DO TRABALHO DE VALPARAÍSO DE GOIÁS	59	64,03	16°
10ª VARA DO TRABALHO DE GOIÂNIA	49	66,92	17°
8ª VARA DO TRABALHO DE GOIÂNIA	34	67,06	18°
VARA DO TRABALHO DE MINEIROS	9	67,11	19°
3ª VARA DO TRABALHO DE APARECIDA DE GOIÂNIA	38	68,29	20°
5ª VARA DO TRABALHO DE GOIÂNIA	49	68,55	21°
12ª VARA DO TRABALHO DE GOIÂNIA	64	68,95	22°
2ª VARA DO TRABALHO DE RIO VERDE	30	69,57	23°
4ª VARA DO TRABALHO DE GOIÂNIA	48	71,56	24°
VARA DO TRABALHO DE SÃO LUIS DE MONTES BELOS	20	71,95	25°
15ª VARA DO TRABALHO DE GOIÂNIA	55	72,8	26°



PRAZO MÉDIO ENTRE O AJUIZAMENTO E A PROLAÇÃO DA SENTENÇA DE TODAS AS VARAS DO TRABALHO

SUMARÍSSIMO

Qtd. Processos	Prazo Médio (dias)
1.746	73,34

Vara do Trabalho	Qtd Processos	Prazo Médio	Ranking
16ª VARA DO TRABALHO DE GOIÂNIA	34	75,5	27°
3ª VARA DO TRABALHO DE GOIÂNIA	46	75,5	28°
2ª VARA DO TRABALHO DE ITUMBIARA	21	76,95	29°
VARA DO TRABALHO DE INHUMAS	23	77,17	30°
9ª VARA DO TRABALHO DE GOIÂNIA	55	81,78	31°
VARA DO TRABALHO DE QUIRINÓPOLIS	32	85,06	32°
VARA DO TRABALHO DE PALMEIRAS	15	86,73	33°
VARA DO TRABALHO DE LUZIÂNIA	19	90,95	34°
VARA DO TRABALHO DE FORMOSA	16	91,06	35°
1ª VARA DO TRABALHO DE GOIÂNIA	37	91,19	36°
VARA DO TRABALHO DE CALDAS NOVAS	32	92,38	37°
11ª VARA DO TRABALHO DE GOIÂNIA	59	92,46	38°
18ª VARA DO TRABALHO DE GOIÂNIA	69	92,81	39°
2ª VARA DO TRABALHO DE ANÁPOLIS	25	93,56	40°
1ª VARA DO TRABALHO DE ITUMBIARA	24	93,92	41°
3ª VARA DO TRABALHO DE RIO VERDE	31	98,26	42°
6ª VARA DO TRABALHO DE GOIÂNIA	41	98,66	43°
2ª VARA DO TRABALHO DE APARECIDA DE GOIÂNIA	63	103,19	44°
7ª VARA DO TRABALHO DE GOIÂNIA	54	115,59	45°
VARA DO TRABALHO DE CATALÃO	41	118,12	46°
VARA DO TRABALHO DE GOIATUBA	11	142,09	47°



PRAZO MÉDIO ENTRE O AJUIZAMENTO E A PROLAÇÃO DA SENTENÇA - POSTO AVANÇADO DE IPORÁ

Data da sentença entre 1/1/2020 e 31/1/2020 23:59:59

Qtd	Prazo Médio

Nr. Processo	Ajuiz.	Sentença	Prazo
Legenda: Ajuiz. Data do Ajuizamento; Sentença: Data da prolação da sentença; Prazo: Prazo para a entrega da prestação jurisdicional.			



PRAZO MÉDIO ENTRE O AJUIZAMENTO E A PROLAÇÃO DA SENTENÇA - POSTO AVANÇADO DE IPORÁ

Data da sentença entre 1/1/2020 e 31/1/2020 23:59:59

Qtd	Prazo Médio

Nr. Processo	Ajuiz.	Sentença	Prazo
Legenda: Ajuiz. Data do Ajuizamento; Sentença: Data da prolação da sentença; Prazo: Prazo para a entrega da prestação jurisdicional.			