

Conceituação

Tema	Prazos Processuais
Relatórios	Evolução Histórica Comparativo por VT Comparativo por Grupo Por Grupo Por VT Por Processo
Resumo	Apresenta o prazo médio desde o ajuizamento da ação até realização da primeira audiência.
Descrição	O prazo médio é obtido calculando-se a quantidade de dias decorridos desde o ajuizamento até a realização da 1ª audiência. Os dados são extraídos baseando-se nos itens do e-Gestão: 263 e 90263 - Do ajuizamento da ação até a realização da 1ª audiência na fase de conhecimento – rito sumaríssimo; 264 e 90264 – Do ajuizamento da ação até a realização da 1ª audiência na fase de conhecimento – exceto rito sumaríssimo (ordinário)
Origem da informação	e-Gestão
Critérios e transformações	Coletado do e-Gestão, consolidado, otimizado e classificado para análise.
Análises possíveis	Prazo médio entre o ajuizamento da ação e a realização da primeira audiência, detalhado de forma Geral, Por grupo, por VT e Por Processo.

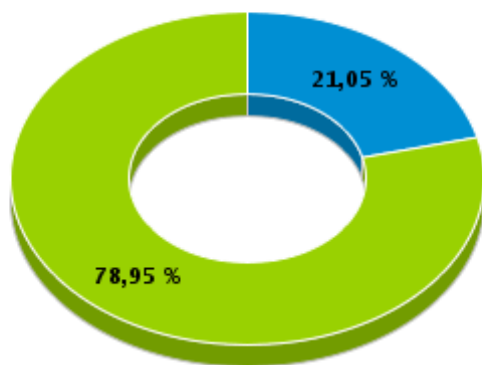


EVOLUÇÃO HISTÓRICA DOS PRAZOS PROCESSUAIS PARA REALIZAÇÃO DA 1ª AUDIÊNCIA - VARA DO TRABALHO DE FORMOSA

Data da 1ª audiência entre 1/1/2020 e 31/12/2020 23:59:59

Rito	Qtd	Prazo Médio
ORDINÁRIO	4	76,5
SUMARÍSSIMO	15	68,67
Total/Média	19	70,32

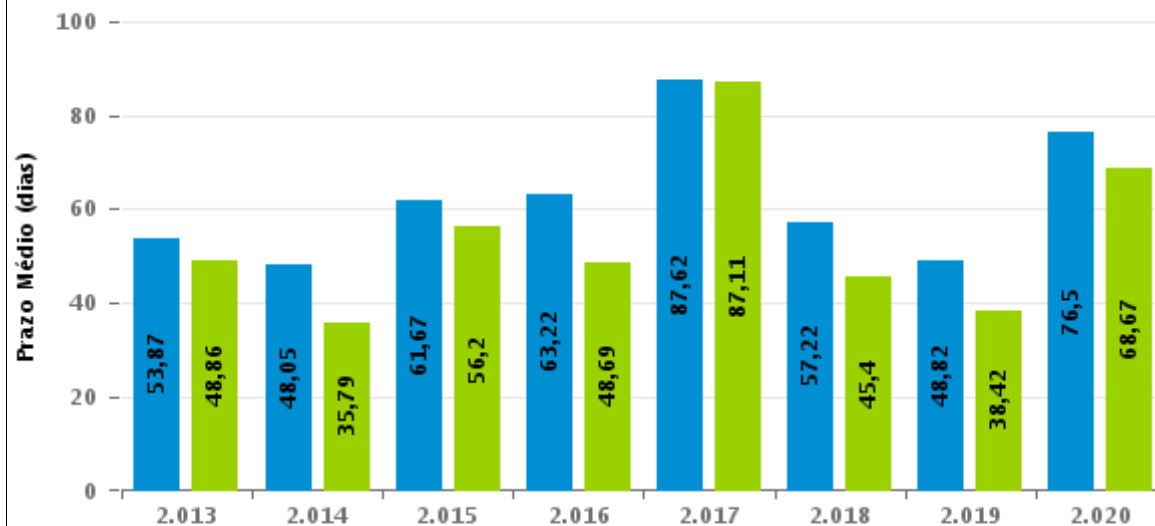
Percentual de Processos por Rito



Rito

■ ORDINÁRIO ■ SUMARÍSSIMO

Prazo Médio por Rito



Para este exercício foram computados os processos até o mês de Janeiro/2.020

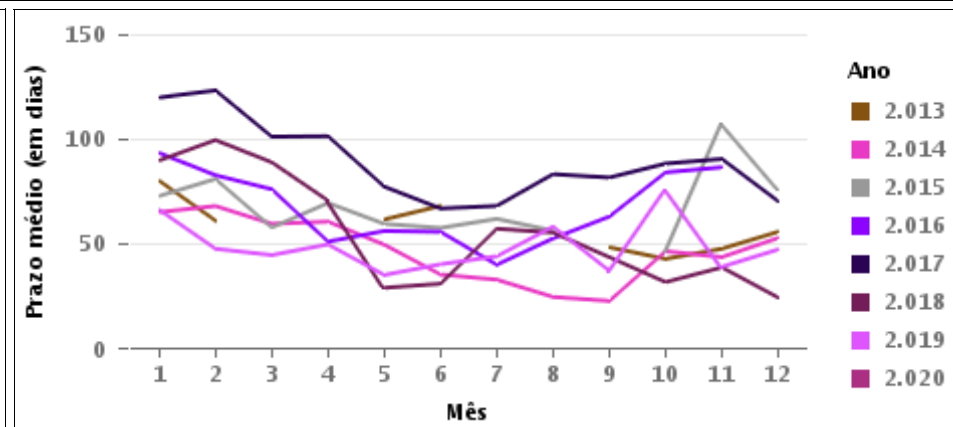
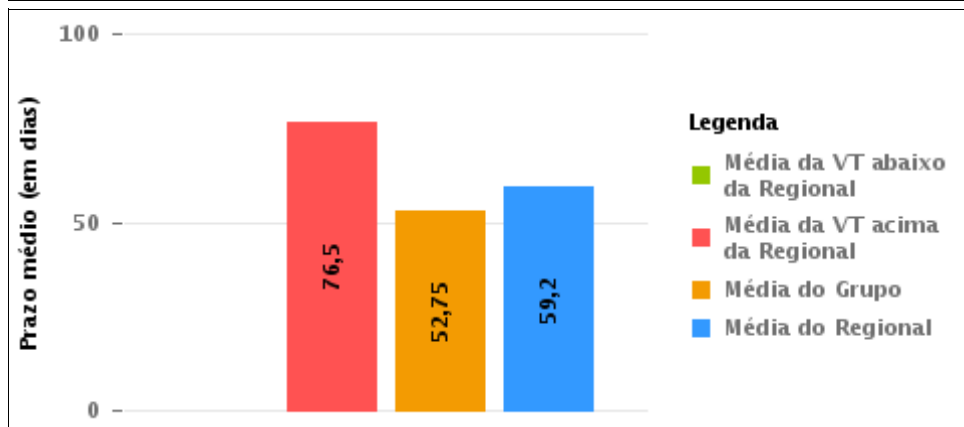
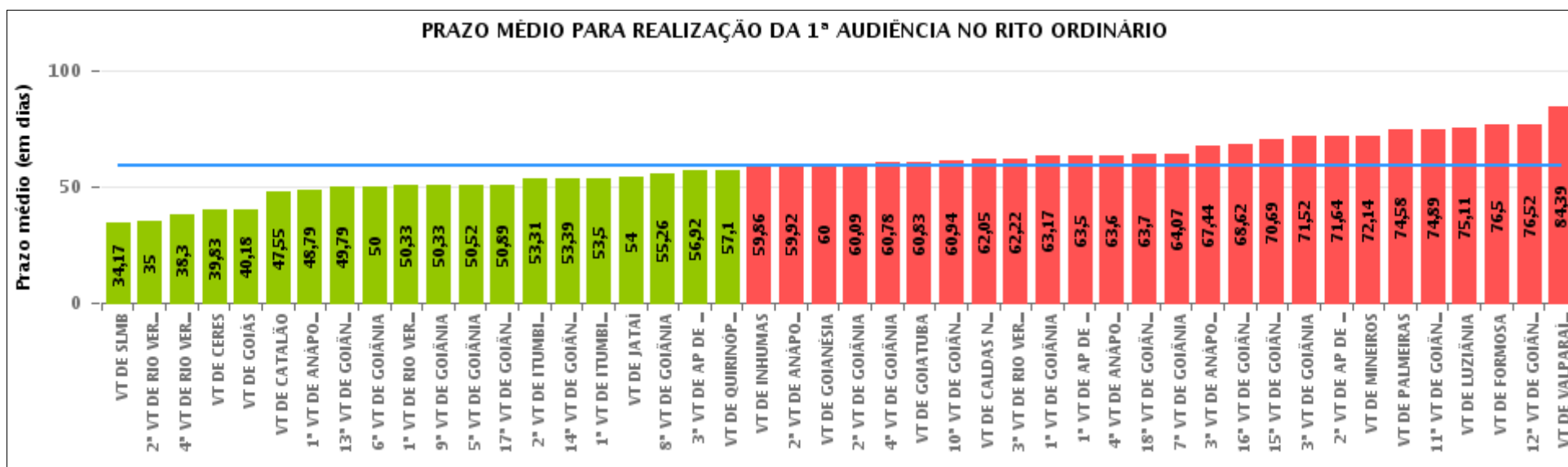
Rito

■ ORDINÁRIO ■ SUMARÍSSIMO



COMPARATIVO DO PRAZO MÉDIO PARA REALIZAÇÃO DA 1ª AUDIÊNCIA - VARA DO TRABALHO DE FORMOSA

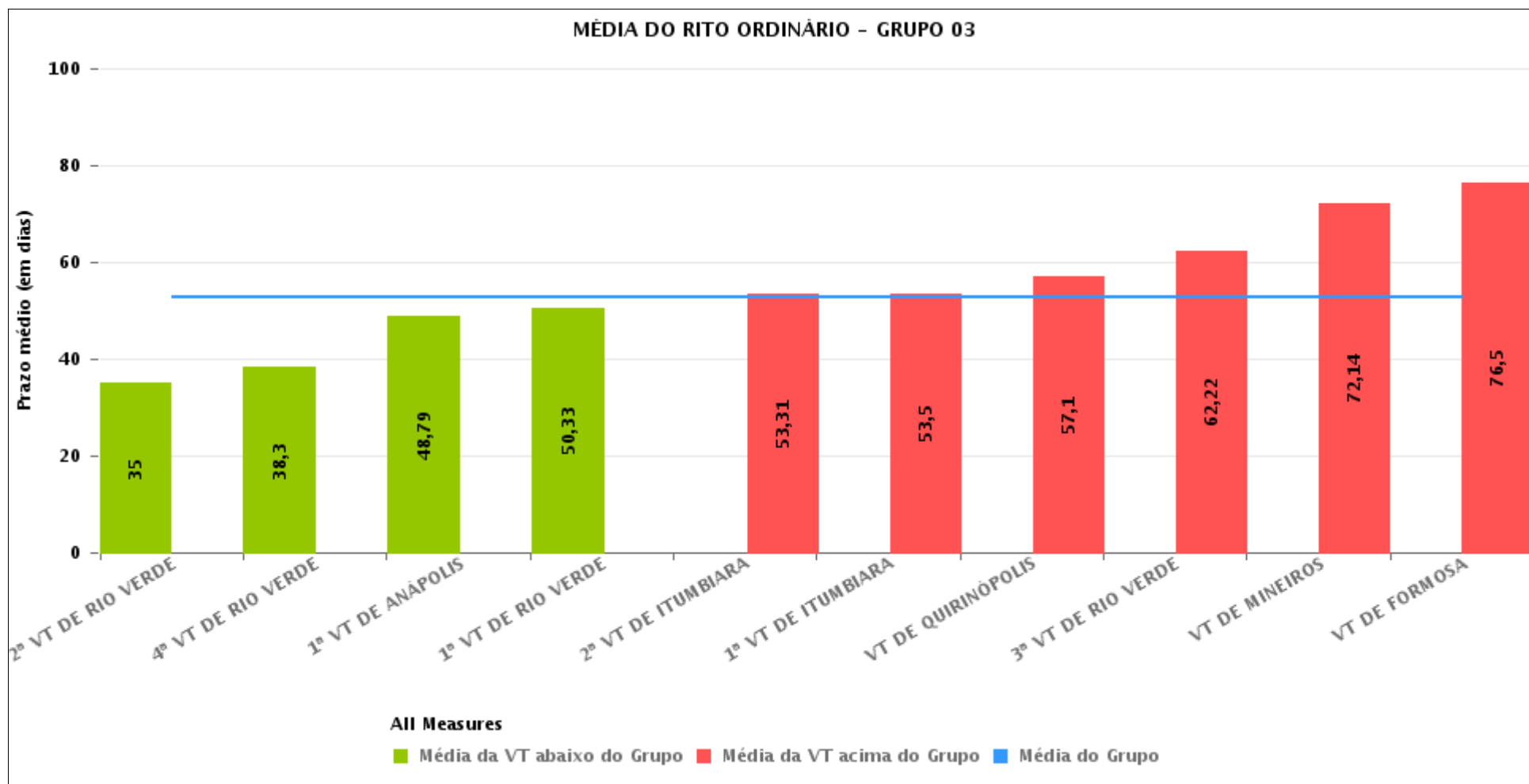
Data da 1ª audiência entre 1/1/2020 e 31/12/2020 23:59:59





COMPARATIVO DO PRAZO MÉDIO PARA REALIZAÇÃO DA 1ª AUDIÊNCIA ENTRE AS VARAS DO GRUPO

Data da 1ª audiência entre 1/1/2020 e 31/12/2020 23:59:59





PRAZO MÉDIO PARA REALIZAÇÃO DA 1ª AUDIÊNCIA POR GRUPO

Data da 1ª audiência entre 1/1/2020 e 31/12/2020 23:59:59

Rito	Grupo	Qtd. Processos	Prazo Médio (dias)	Ranking
ORDINÁRIO	GRUPO 03	151	52,75	1°
	GRUPO 04	613	59,32	2°
	GRUPO 05	53	62,08	3°
	GRUPO 02	19	74,58	4°
	GRUPO 06	18	84,39	5°

Legenda:	# Grupo 03 – De 1001 a 1500	# Grupo 04 – De 1501 a 2000	# Grupo 05 – De 2001 a 2500
# Grupo 01 – Até 750 VT de Posse	1ª VT De Anápolis 1ª VT De Rio Verde 2ª VT De Rio Verde 3ª VT De Rio Verde 4ª VT De Rio Verde	1ª VT De Goiânia 2ª VT De Goiânia 3ª VT De Goiânia 4ª VT De Goiânia 5ª VT De Goiânia 6ª VT De Goiânia	16ª VT De Goiânia VT De Luziânia VT De Catalão VT De Uruaçu
# Grupo 02 – De 751 a 1000 VT de Palmeiras de Goiás	1ª VT De Itumbiara 2ª VT De Itumbiara VT De Quirinópolis VT De Mineiros VT De Formosa	7ª VT De Goiânia 8ª VT De Goiânia 9ª VT De Goiânia 10ª VT De Goiânia 11ª VT De Goiânia 12ª VT De Goiânia 13ª VT De Goiânia 14ª VT De Goiânia 15ª VT De Goiânia 17ª VT De Goiânia 18ª VT De Goiânia 2ª VT De Anápolis 3ª VT De Anápolis 4ª VT De Anápolis 1ª VT De Aparecida De Goiânia 2ª VT De Aparecida De Goiânia 3ª VT De Aparecida De Goiânia VT DE Jataí VT DE Goiatuba VT DE Caldas Novas VT DE Ceres VT DE São Luís de Montes Belos VT DE Goiás VT DE Goianésia VT DE Inhumas	# Grupo 06 – Acima de 2500 VT De Valparaíso de Goiás



PRAZO MÉDIO PARA REALIZAÇÃO DA 1ª AUDIÊNCIA DE TODAS AS VARAS DO TRABALHO

Data da 1ª audiência entre 1/1/2020 e 31/12/2020 23:59:59

ORDINÁRIO

Qtd. Processos	Prazo Médio (dias)
854	59,2

Vara do Trabalho	Qtd Processos	Prazo Médio	Ranking
VARA DO TRABALHO DE SÃO LUIS DE MONTES BELOS	12	34,17	1°
2ª VARA DO TRABALHO DE RIO VERDE	8	35	2°
4ª VARA DO TRABALHO DE RIO VERDE	20	38,3	3°
VARA DO TRABALHO DE CERES	18	39,83	4°
VARA DO TRABALHO DE GOIÁS	11	40,18	5°
VARA DO TRABALHO DE CATALÃO	22	47,55	6°
1ª VARA DO TRABALHO DE ANÁPOLIS	14	48,79	7°
13ª VARA DO TRABALHO DE GOIÂNIA	14	49,79	8°
6ª VARA DO TRABALHO DE GOIÂNIA	22	50	9°
1ª VARA DO TRABALHO DE RIO VERDE	12	50,33	10°
9ª VARA DO TRABALHO DE GOIÂNIA	30	50,33	11°
5ª VARA DO TRABALHO DE GOIÂNIA	21	50,52	12°
17ª VARA DO TRABALHO DE GOIÂNIA	27	50,89	13°
2ª VARA DO TRABALHO DE ITUMBIARA	13	53,31	14°
14ª VARA DO TRABALHO DE GOIÂNIA	44	53,39	15°
1ª VARA DO TRABALHO DE ITUMBIARA	24	53,5	16°
VARA DO TRABALHO DE JATAÍ	24	54	17°
8ª VARA DO TRABALHO DE GOIÂNIA	19	55,26	18°
3ª VARA DO TRABALHO DE APARECIDA DE GOIÂNIA	13	56,92	19°
VARA DO TRABALHO DE QUIRINÓPOLIS	40	57,1	20°
VARA DO TRABALHO DE INHUMAS	14	59,86	21°
2ª VARA DO TRABALHO DE ANÁPOLIS	12	59,92	22°
VARA DO TRABALHO DE GOIANÉSIA	6	60	23°
2ª VARA DO TRABALHO DE GOIÂNIA	44	60,09	24°
4ª VARA DO TRABALHO DE GOIÂNIA	18	60,78	25°
VARA DO TRABALHO DE GOIATUBA	6	60,83	26°



PRAZO MÉDIO PARA REALIZAÇÃO DA 1ª AUDIÊNCIA DE TODAS AS VARAS DO TRABALHO

ORDINÁRIO

Qtd. Processos	Prazo Médio (dias)
854	59,2

Vara do Trabalho	Qtd Processos	Prazo Médio	Ranking
10ª VARA DO TRABALHO DE GOIÂNIA	18	60,94	27°
VARA DO TRABALHO DE CALDAS NOVAS	19	62,05	28°
3ª VARA DO TRABALHO DE RIO VERDE	9	62,22	29°
1ª VARA DO TRABALHO DE GOIÂNIA	23	63,17	30°
1ª VARA DO TRABALHO DE APARECIDA DE GOIÂNIA	14	63,5	31°
4ª VARA DO TRABALHO DE ANÁPOLIS	10	63,6	32°
18ª VARA DO TRABALHO DE GOIÂNIA	23	63,7	33°
7ª VARA DO TRABALHO DE GOIÂNIA	14	64,07	34°
3ª VARA DO TRABALHO DE ANÁPOLIS	9	67,44	35°
16ª VARA DO TRABALHO DE GOIÂNIA	13	68,62	36°
15ª VARA DO TRABALHO DE GOIÂNIA	29	70,69	37°
3ª VARA DO TRABALHO DE GOIÂNIA	25	71,52	38°
2ª VARA DO TRABALHO DE APARECIDA DE GOIÂNIA	14	71,64	39°
VARA DO TRABALHO DE MINEIROS	7	72,14	40°
VARA DO TRABALHO DE PALMEIRAS	19	74,58	41°
11ª VARA DO TRABALHO DE GOIÂNIA	35	74,89	42°
VARA DO TRABALHO DE LUZIÂNIA	18	75,11	43°
VARA DO TRABALHO DE FORMOSA	4	76,5	44°
12ª VARA DO TRABALHO DE GOIÂNIA	25	76,52	45°
VARA DO TRABALHO DE VALPARAÍSO DE GOIÁS	18	84,39	46°



PRAZO MÉDIO PARA REALIZAÇÃO DA 1ª AUDIÊNCIA - VARA DO TRABALHO DE FORMOSA

Data da 1ª audiência entre 1/1/2020 e 31/12/2020 23:59:59

VARA DO TRABALHO DE FORMOSA

ORDINÁRIO

Qtd	Prazo Médio
4	76,5

Nr. Processo	Ajuiz.	1ª Aud.	Prazo
RTOrd - 0011054-22.2019.5.18.0211	01/11/19	23/01/20	83
RTOrd - 0011110-55.2019.5.18.0211	08/11/19	21/01/20	74
RTOrd - 0011125-24.2019.5.18.0211	13/11/19	27/01/20	75
RTOrd - 0011129-61.2019.5.18.0211	14/11/19	27/01/20	74

Legenda:

- Ajuiz.: Data do Ajuizamento;
- 1ª Aud.: Data da primeira audiência que ocorrer, Inicial ou UNA;
- Prazo: Prazo, em dias corridos, entre a Data do Ajuizamento e a Data da 1ª Audiência.



PRAZO MÉDIO PARA REALIZAÇÃO DA 1ª AUDIÊNCIA - VARA DO TRABALHO DE FORMOSA

Data da 1ª audiência entre 1/1/2020 e 31/12/2020 23:59:59

Sem magistrado

ORDINÁRIO

Qtd	Prazo Médio
4	76,5

Nr. Processo	Ajuiz.	1ª Aud.	Prazo
RTOOrd - 0011054-22.2019.5.18.0211	01/11/19	23/01/20	83
RTOOrd - 0011110-55.2019.5.18.0211	08/11/19	21/01/20	74
RTOOrd - 0011125-24.2019.5.18.0211	13/11/19	27/01/20	75
RTOOrd - 0011129-61.2019.5.18.0211	14/11/19	27/01/20	74

Legenda:

- Ajuiz.: Data do Ajuizamento;
- 1ª Aud.: Data da primeira audiência que ocorrer, Inicial ou UNA;
- Prazo: Prazo, em dias corridos, entre a Data do Ajuizamento e a Data da 1ª Audiência.