

Conceituação

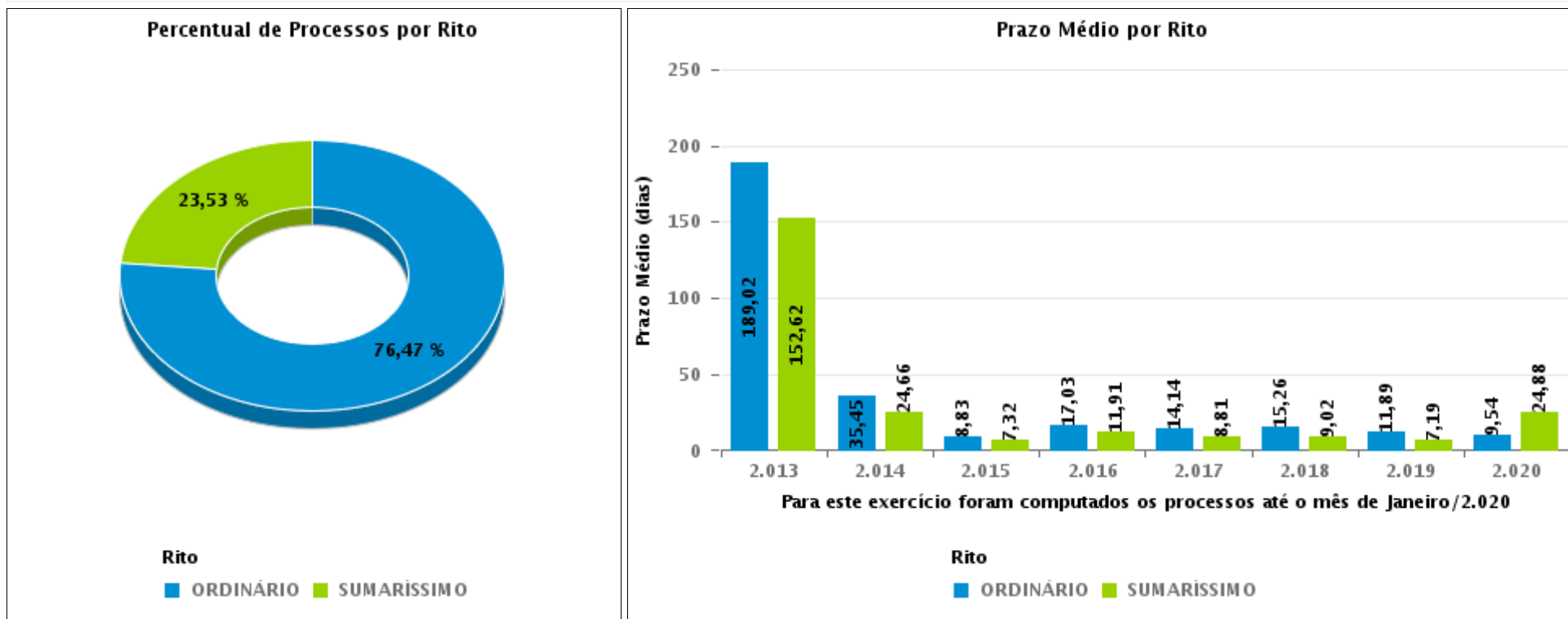
Tema	Prazos Processuais
Relatórios	Evolução Histórica Comparativo por VT Comparativo por Grupo Por Grupo Por VT Por Processo Por Magistrado
Resumo	Apresenta o prazo médio desde o concluso para proferir sentença até a prolação da sentença.
Descrição	O prazo médio é obtido calculando-se a quantidade de dias decorridos desde o movimento de Concluso para Proferir Sentença até a Prolação da Sentença. Os dados são extraídos baseando-se nos itens do e-Gestão: 269 e 90269 - Do Concluso para Proferir Sentença até a Prolação da Sentença na fase de conhecimento – rito sumaríssimo; 270 e 90270 – Do Concluso para Proferir Sentença até a Prolação da Sentença na fase de conhecimento– rito exceto sumaríssimo (ordinário)
Origem da informação	e-Gestão
Crítérios e transformações	Coletado do e-Gestão, consolidado, otimizado e classificado para análise.
Análises possíveis	Prazo médio entre o concluso para proferir sentença e a prolação da sentença, detalhado de forma Geral, Por grupo, por VT, Por Processo e Por Magistrado.



EVOLUÇÃO HISTÓRICA DOS PRAZOS PROCESSUAIS ENTRE O CONCLUSO PARA PROFERIR SENTENÇA E A PROLAÇÃO DA SENTENÇA - VARA DO TRABALHO DE FORMOSA

Data da sentença entre 1/1/2020 e 31/12/2020 23:59:59

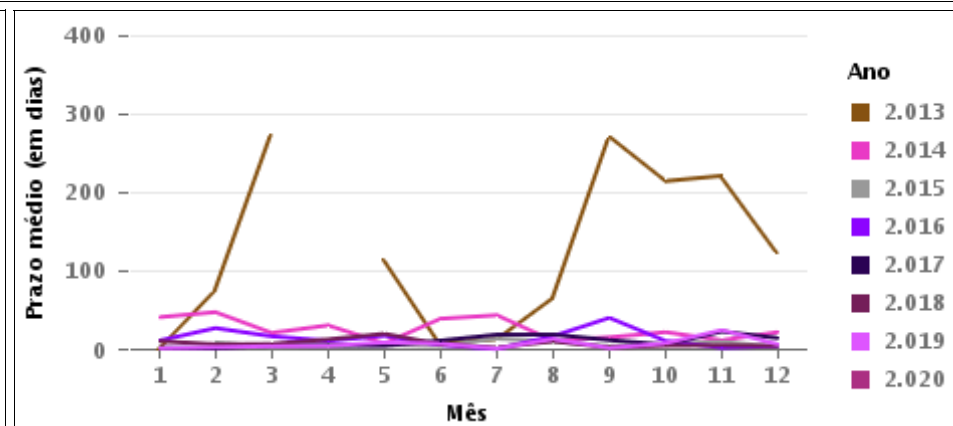
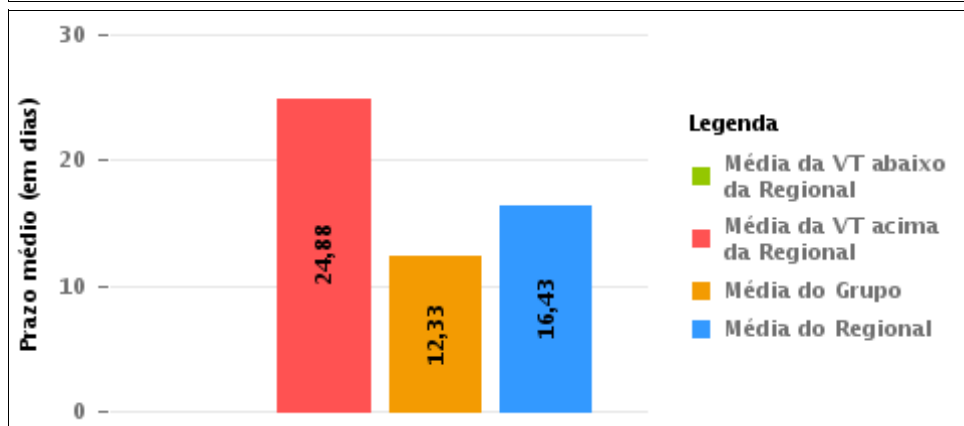
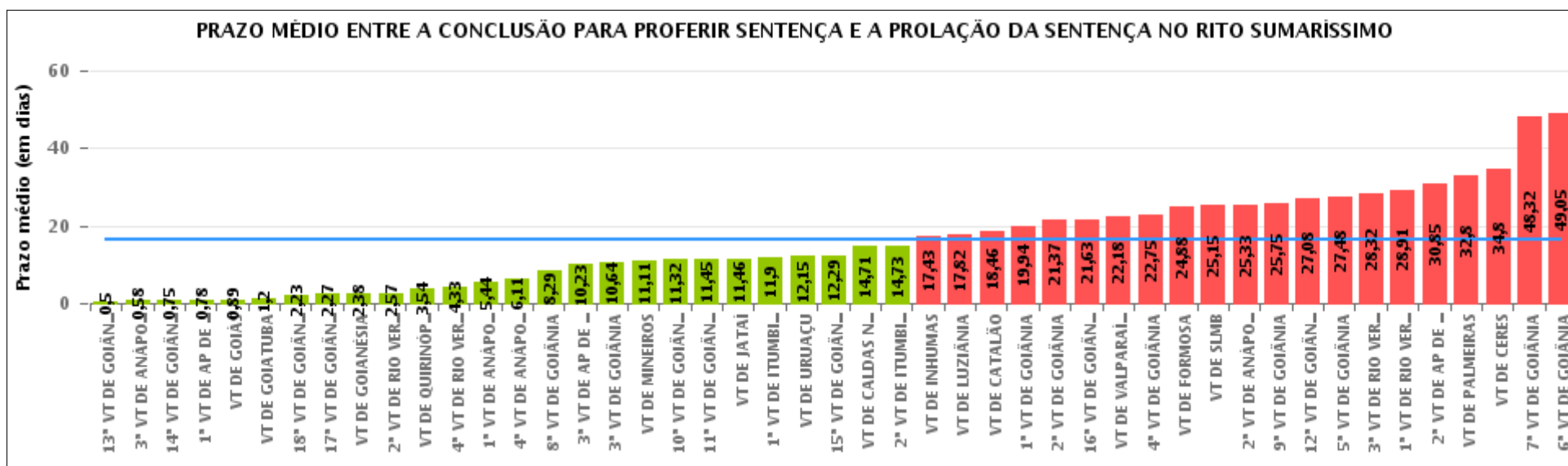
Rito	Qtd	Prazo Médio
ORDINÁRIO	26	9,54
SUMARÍSSIMO	8	24,88
Total/Média	34	13,15





COMPARATIVO DO PRAZO MÉDIO ENTRE O CONCLUSO PARA PROFERIR SENTENÇA E A PROLAÇÃO DA SENTENÇA - VARA DO TRABALHO DE FORMOSA

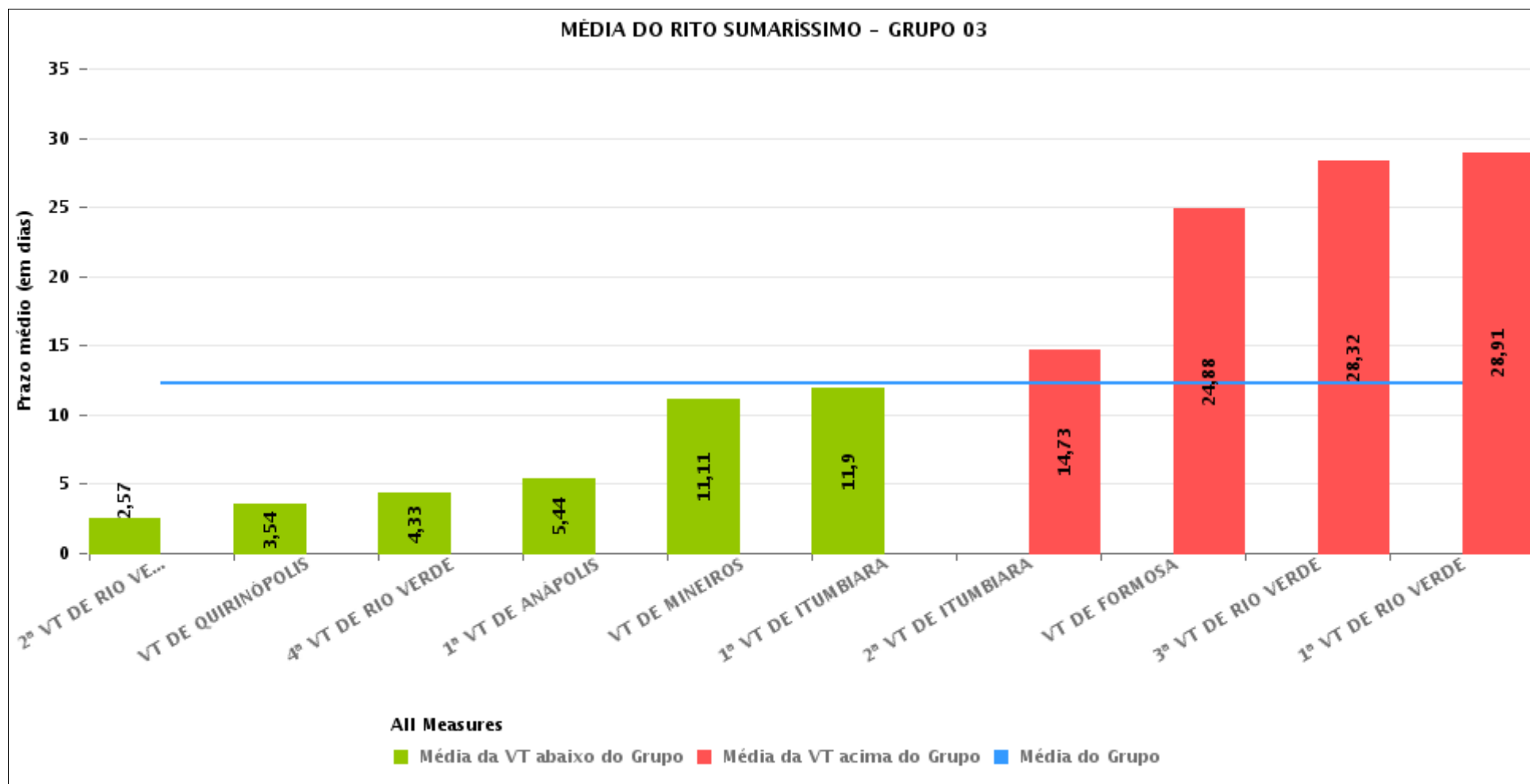
Data da sentença entre 1/1/2020 e 31/12/2020 23:59:59





COMPARATIVO DO PRAZO MÉDIO ENTRE O CONCLUSO PARA PROFERIR SENTENÇA E A PROLAÇÃO DA SENTENÇA ENTRE AS VARAS DO GRUPO

Data da sentença entre 1/1/2020 e 31/12/2020 23:59:59





PRAZO MÉDIO ENTRE O CONCLUSO PARA PROFERIR SENTENÇA E A PROLAÇÃO DA SENTENÇA POR GRUPO

Data da sentença entre 1/1/2020 e 31/12/2020 23:59:59

Rito	Grupo	Qtd. Processos	Prazo Médio (dias)	Ranking
SUMARÍSSIMO	GRUPO 03	158	12,33	1°
	GRUPO 04	655	16,65	2°
	GRUPO 05	76	18,29	3°
	GRUPO 06	49	22,18	4°
	GRUPO 02	5	32,8	5°

Legenda:	# Grupo 03 – De 1001 a 1500	# Grupo 04 – De 1501 a 2000	# Grupo 05 – De 2001 a 2500
# Grupo 01 – Até 750 VT de Posse	1ª VT De Anápolis 1ª VT De Rio Verde 2ª VT De Rio Verde 3ª VT De Rio Verde 4ª VT De Rio Verde	1ª VT De Goiânia 2ª VT De Goiânia 3ª VT De Goiânia 4ª VT De Goiânia 5ª VT De Goiânia	16ª VT De Goiânia VT De Luziânia VT De Catalão VT De Uruaçu
# Grupo 02 – De 751 a 1000 VT de Palmeiras de Goiás	1ª VT De Itumbiara 2ª VT De Itumbiara VT De Quirinópolis VT De Mineiros VT De Formosa	6ª VT De Goiânia 7ª VT De Goiânia 8ª VT De Goiânia 9ª VT De Goiânia 10ª VT De Goiânia 11ª VT De Goiânia 12ª VT De Goiânia 13ª VT De Goiânia 14ª VT De Goiânia 15ª VT De Goiânia 17ª VT De Goiânia 18ª VT De Goiânia 2ª VT De Anápolis 3ª VT De Anápolis 4ª VT De Anápolis 1ª VT De Aparecida De Goiânia 2ª VT De Aparecida De Goiânia 3ª VT De Aparecida De Goiânia	# Grupo 06 – Acima de 2500 VT De Valparaíso de Goiás



PRAZO MÉDIO ENTRE O CONCLUSO PARA PROFERIR SENTENÇA E A PROLAÇÃO DA SENTENÇA DE TODAS AS VARAS DO TRABALHO

Data da sentença entre 1/1/2020 e 31/12/2020 23:59:59

SUMARÍSSIMO

Qtd. Processos	Prazo Médio (dias)
943	16,43

Vara do Trabalho	Qtd Processos	Prazo Médio	Ranking
13ª VARA DO TRABALHO DE GOIÂNIA	30	0,5	1º
3ª VARA DO TRABALHO DE ANÁPOLIS	12	0,58	2º
14ª VARA DO TRABALHO DE GOIÂNIA	32	0,75	3º
1ª VARA DO TRABALHO DE APARECIDA DE GOIÂNIA	18	0,78	4º
VARA DO TRABALHO DE GOIÁS	18	0,89	5º
VARA DO TRABALHO DE GOIATUBA	5	1,2	6º
18ª VARA DO TRABALHO DE GOIÂNIA	26	2,23	7º
17ª VARA DO TRABALHO DE GOIÂNIA	15	2,27	8º
VARA DO TRABALHO DE GOIANÉSIA	13	2,38	9º
2ª VARA DO TRABALHO DE RIO VERDE	23	2,57	10º
VARA DO TRABALHO DE QUIRINÓPOLIS	24	3,54	11º
4ª VARA DO TRABALHO DE RIO VERDE	3	4,33	12º
1ª VARA DO TRABALHO DE ANÁPOLIS	34	5,44	13º
4ª VARA DO TRABALHO DE ANÁPOLIS	19	6,11	14º
8ª VARA DO TRABALHO DE GOIÂNIA	14	8,29	15º
3ª VARA DO TRABALHO DE APARECIDA DE GOIÂNIA	22	10,23	16º
3ª VARA DO TRABALHO DE GOIÂNIA	14	10,64	17º
VARA DO TRABALHO DE MINEIROS	9	11,11	18º
10ª VARA DO TRABALHO DE GOIÂNIA	31	11,32	19º
11ª VARA DO TRABALHO DE GOIÂNIA	31	11,45	20º
VARA DO TRABALHO DE JATAÍ	13	11,46	21º
1ª VARA DO TRABALHO DE ITUMBIARA	10	11,9	22º
VARA DO TRABALHO DE URUAÇU	13	12,15	23º
15ª VARA DO TRABALHO DE GOIÂNIA	24	12,29	24º
VARA DO TRABALHO DE CALDAS NOVAS	14	14,71	25º
2ª VARA DO TRABALHO DE ITUMBIARA	11	14,73	26º



PRAZO MÉDIO ENTRE O CONCLUSO PARA PROFERIR SENTENÇA E A PROLAÇÃO DA SENTENÇA DE TODAS AS VARAS DO TRABALHO

SUMARÍSSIMO

Qtd. Processos	Prazo Médio (dias)
943	16,43

Vara do Trabalho	Qtd Processos	Prazo Médio	Ranking
VARA DO TRABALHO DE INHUMAS	14	17,43	27°
VARA DO TRABALHO DE LUZIÂNIA	11	17,82	28°
VARA DO TRABALHO DE CATALÃO	28	18,46	29°
1ª VARA DO TRABALHO DE GOIÂNIA	17	19,94	30°
2ª VARA DO TRABALHO DE GOIÂNIA	43	21,37	31°
16ª VARA DO TRABALHO DE GOIÂNIA	24	21,63	32°
VARA DO TRABALHO DE VALPARAÍSO DE GOIÁS	49	22,18	33°
4ª VARA DO TRABALHO DE GOIÂNIA	16	22,75	34°
VARA DO TRABALHO DE FORMOSA	8	24,88	35°
VARA DO TRABALHO DE SÃO LUIS DE MONTES BELOS	13	25,15	36°
2ª VARA DO TRABALHO DE ANÁPOLIS	15	25,33	37°
9ª VARA DO TRABALHO DE GOIÂNIA	32	25,75	38°
12ª VARA DO TRABALHO DE GOIÂNIA	38	27,08	39°
5ª VARA DO TRABALHO DE GOIÂNIA	25	27,48	40°
3ª VARA DO TRABALHO DE RIO VERDE	25	28,32	41°
1ª VARA DO TRABALHO DE RIO VERDE	11	28,91	42°
2ª VARA DO TRABALHO DE APARECIDA DE GOIÂNIA	41	30,85	43°
VARA DO TRABALHO DE PALMEIRAS	5	32,8	44°
VARA DO TRABALHO DE CERES	5	34,8	45°
7ª VARA DO TRABALHO DE GOIÂNIA	25	48,32	46°
6ª VARA DO TRABALHO DE GOIÂNIA	20	49,05	47°



PRAZO MÉDIO ENTRE O CONCLUSO PARA PROFERIR SENTENÇA E A PROLAÇÃO DA SENTENÇA - VARA DO TRABALHO DE FORMOSA

Data da sentença entre 1/1/2020 e 31/12/2020 23:59:59

VARA DO TRABALHO DE FORMOSA

SUMARÍSSIMO

Qtd	Prazo Médio
8	24,88

Nr. Processo	Conclusão	Sentença	Prazo
RTSum - 0010786-65.2019.5.18.0211	12/12/19	18/01/20	37
RTSum - 0010920-92.2019.5.18.0211	28/11/19	16/01/20	49
RTSum - 0010985-87.2019.5.18.0211	11/12/19	18/01/20	38
RTSum - 0010987-57.2019.5.18.0211	12/12/19	18/01/20	37
RTSum - 0010990-12.2019.5.18.0211	21/01/20	22/01/20	1
RTSum - 0011006-63.2019.5.18.0211	13/12/19	18/01/20	36
RTSum - 0011013-55.2019.5.18.0211	28/01/20	28/01/20	0
RTSum - 0011089-79.2019.5.18.0211	20/01/20	21/01/20	1

Legenda:
- Conclusão: Data da conclusão para proferir sentença;
- Sentença: Data da prolação da sentença;
- Prazo: Prazo entre a conclusão e a prolação da sentença.



PRAZO MÉDIO ENTRE O CONCLUSO PARA PROFERIR SENTENÇA E A PROLAÇÃO DA SENTENÇA - VARA DO TRABALHO DE FORMOSA

Data da sentença entre 1/1/2020 e 31/12/2020 23:59:59

MARCELO ALVES GOMES

SUMARÍSSIMO

Qtd	Prazo Médio
8	24,88

Nr. Processo	Conclusão	Sentença	Prazo
RTSum - 0010786-65.2019.5.18.0211	12/12/19	18/01/20	37
RTSum - 0010920-92.2019.5.18.0211	28/11/19	16/01/20	49
RTSum - 0010985-87.2019.5.18.0211	11/12/19	18/01/20	38
RTSum - 0010987-57.2019.5.18.0211	12/12/19	18/01/20	37
RTSum - 0010990-12.2019.5.18.0211	21/01/20	22/01/20	1
RTSum - 0011006-63.2019.5.18.0211	13/12/19	18/01/20	36
RTSum - 0011013-55.2019.5.18.0211	28/01/20	28/01/20	0
RTSum - 0011089-79.2019.5.18.0211	20/01/20	21/01/20	1

Legenda:
- Conclusão: Data da conclusão para proferir sentença;
- Sentença: Data da prolação da sentença;
- Prazo: Prazo entre a conclusão e a prolação da sentença.