

Conceituação

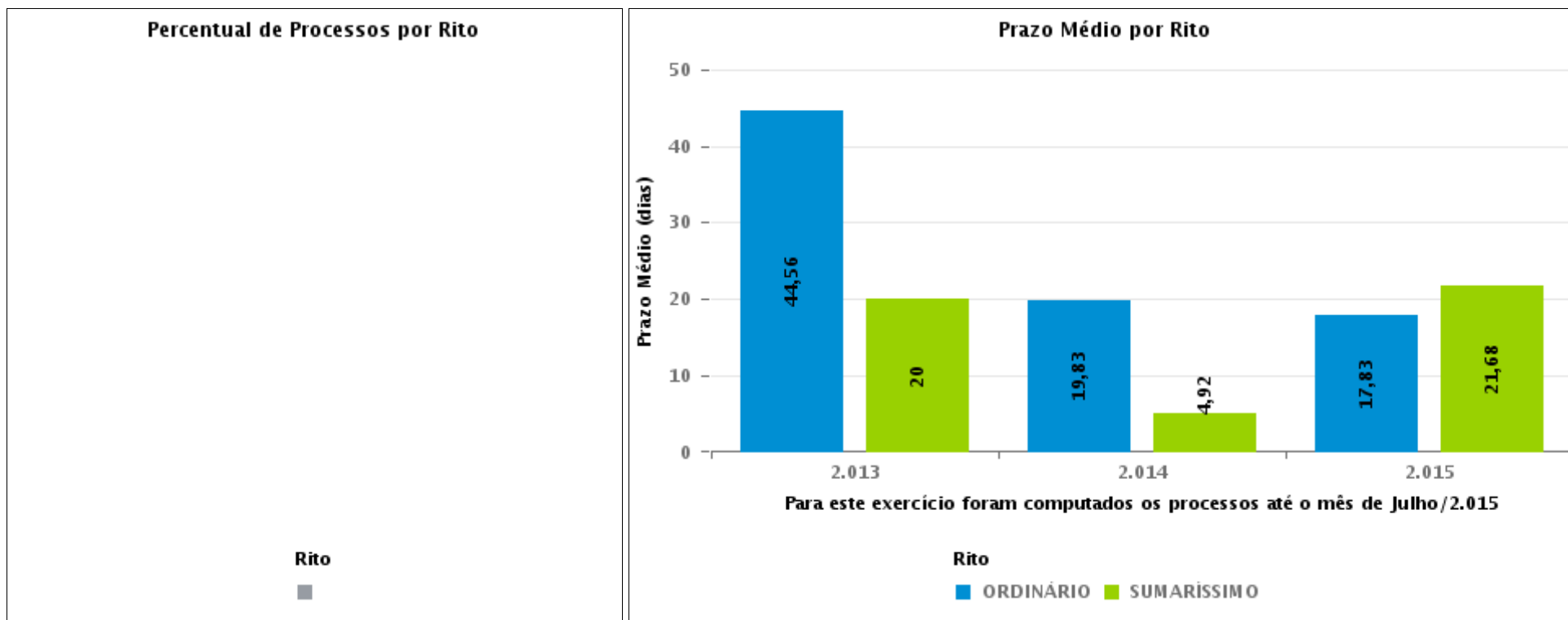
Tema	Prazos Processuais
Relatórios	Evolução Histórica Comparativo por VT Comparativo por Grupo Por Grupo Por VT Por Processo Por Magistrado
Resumo	Apresenta o prazo médio desde o concluso para proferir sentença até a prolação da sentença.
Descrição	O prazo médio é obtido calculando-se a quantidade de dias decorridos desde o movimento de Concluso para Proferir Sentença até a Prolação da Sentença. Os dados são extraídos baseando-se nos itens do e-Gestão: 269 e 90269 - Do Concluso para Proferir Sentença até a Prolação da Sentença na fase de conhecimento – rito sumaríssimo; 270 e 90270 – Do Concluso para Proferir Sentença até a Prolação da Sentença na fase de conhecimento– rito exceto sumaríssimo (ordinário)
Origem da informação	e-Gestão
Crítérios e transformações	Coletado do e-Gestão, consolidado, otimizado e classificado para análise.
Análises possíveis	Prazo médio entre o concluso para proferir sentença e a prolação da sentença, detalhado de forma Geral, Por grupo, por VT, Por Processo e Por Magistrado.



EVOLUÇÃO HISTÓRICA DOS PRAZOS PROCESSUAIS ENTRE O CONCLUSO PARA PROFERIR SENTENÇA E A PROLAÇÃO DA SENTENÇA - POSTO AVANÇADO DE PORANGATU

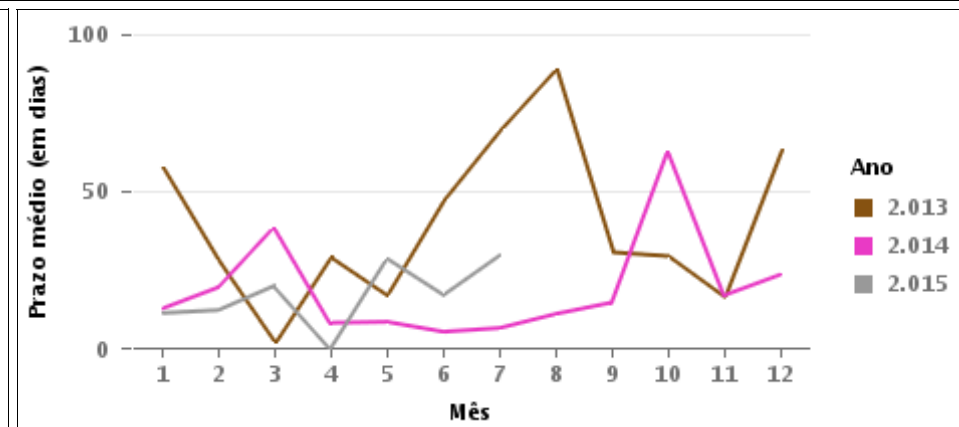
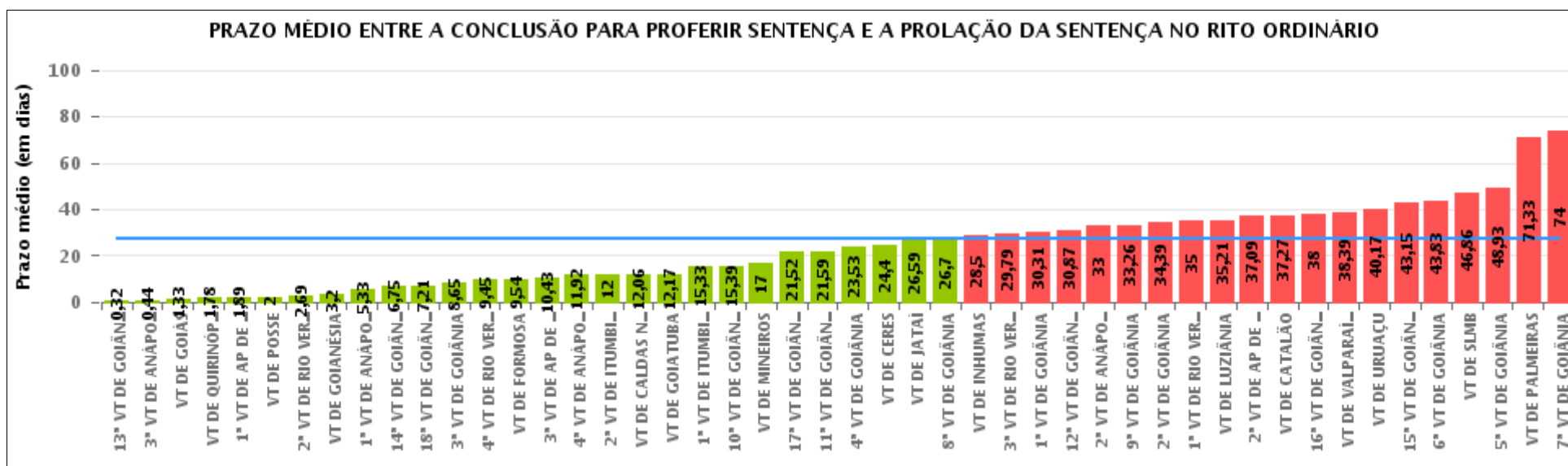
Data da sentença entre 1/1/2020 e 31/12/2020 23:59:59

Rito	Qtd	Prazo Médio
Total/Média		



COMPARATIVO DO PRAZO MÉDIO ENTRE O CONCLUSO PARA PROFERIR SENTENÇA E A PROLAÇÃO DA SENTENÇA - POSTO AVANÇADO DE PORANGATU

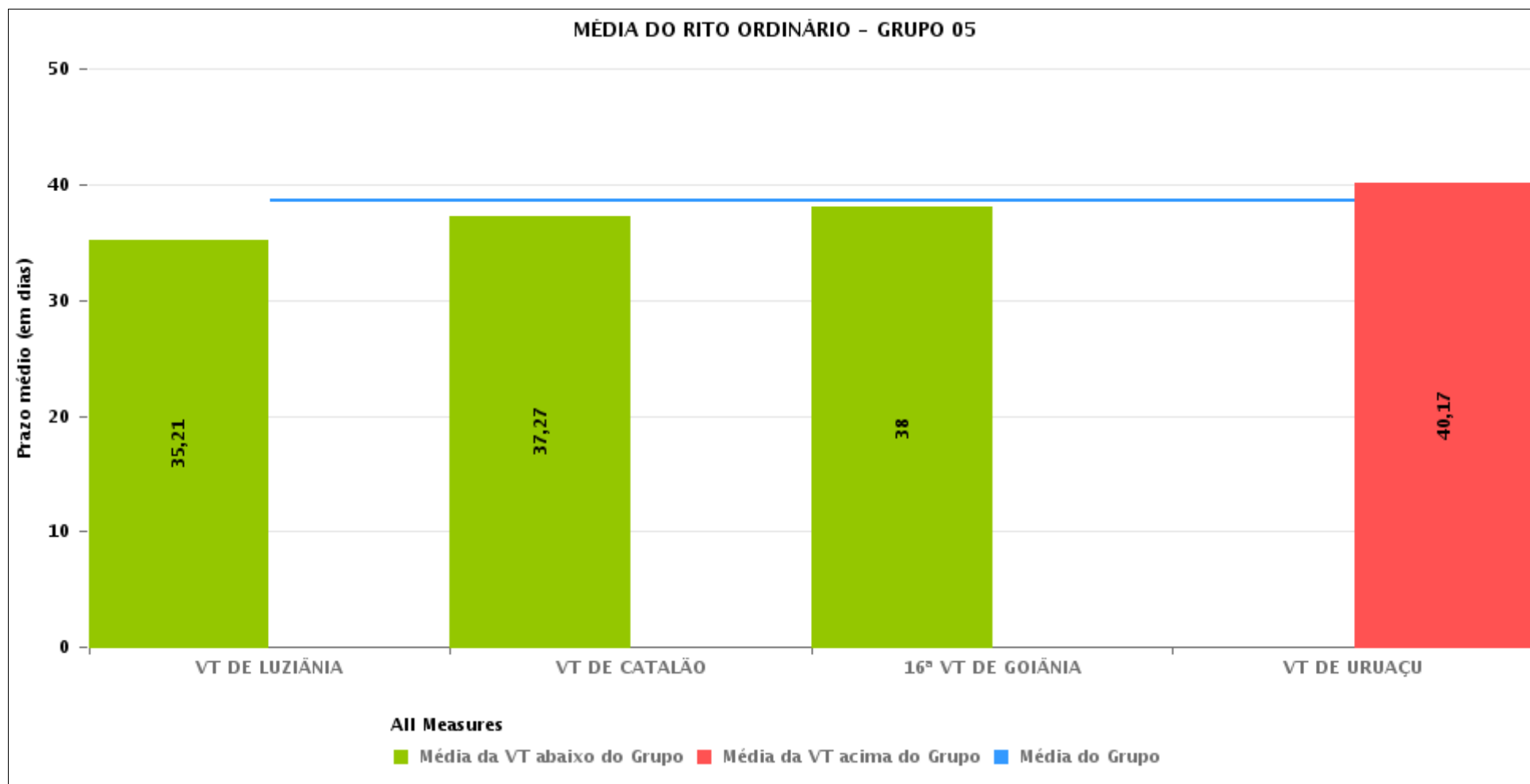
Data da sentença entre 1/1/2020 e 31/12/2020 23:59:59





COMPARATIVO DO PRAZO MÉDIO ENTRE O CONCLUSO PARA PROFERIR SENTENÇA E A PROLAÇÃO DA SENTENÇA ENTRE AS VARAS DO GRUPO

Data da sentença entre 1/1/2020 e 31/12/2020 23:59:59





PRAZO MÉDIO ENTRE O CONCLUSO PARA PROFERIR SENTENÇA E A PROLAÇÃO DA SENTENÇA POR GRUPO

Data da sentença entre 1/1/2020 e 31/12/2020 23:59:59

Rito	Grupo	Qtd. Processos	Prazo Médio (dias)	Ranking
ORDINÁRIO	GRUPO 01	4	2	1°
	GRUPO 03	140	14,02	2°
	GRUPO 04	690	28,51	3°
	GRUPO 06	23	38,39	4°
	GRUPO 05	84	38,63	5°
	GRUPO 02	6	71,33	6°

Legenda:	# Grupo 03 – De 1001 a 1500	# Grupo 04 – De 1501 a 2000	# Grupo 05 – De 2001 a 2500
# Grupo 01 – Até 750 VT de Posse	1ª VT De Anápolis 1ª VT De Rio Verde 2ª VT De Rio Verde 3ª VT De Rio Verde 4ª VT De Rio Verde	1ª VT De Goiânia 2ª VT De Goiânia 3ª VT De Goiânia 4ª VT De Goiânia 5ª VT De Goiânia	16ª VT De Goiânia VT De Luziânia VT De Catalão VT De Uruaçu
# Grupo 02 – De 751 a 1000 VT de Palmeiras de Goiás	1ª VT De Itumbiara 2ª VT De Itumbiara VT De Quirinópolis VT De Mineiros VT De Formosa	6ª VT De Goiânia 7ª VT De Goiânia 8ª VT De Goiânia 9ª VT De Goiânia 10ª VT De Goiânia 11ª VT De Goiânia 12ª VT De Goiânia 13ª VT De Goiânia 14ª VT De Goiânia 15ª VT De Goiânia 17ª VT De Goiânia 18ª VT De Goiânia 2ª VT De Anápolis 3ª VT De Anápolis 4ª VT De Anápolis 1ª VT De Aparecida De Goiânia 2ª VT De Aparecida De Goiânia 3ª VT De Aparecida De Goiânia	# Grupo 06 – Acima de 2500 VT De Valparaíso de Goiás



PRAZO MÉDIO ENTRE O CONCLUSO PARA PROFERIR SENTENÇA E A PROLAÇÃO DA SENTENÇA DE TODAS AS VARAS DO TRABALHO

Data da sentença entre 1/1/2020 e 31/12/2020 23:59:59

ORDINÁRIO

Qtd. Processos	Prazo Médio (dias)
947	27,67

Vara do Trabalho	Qtd Processos	Prazo Médio	Ranking
13ª VARA DO TRABALHO DE GOIÂNIA	28	0,32	1º
3ª VARA DO TRABALHO DE ANÁPOLIS	9	0,44	2º
VARA DO TRABALHO DE GOIÁS	6	1,33	3º
VARA DO TRABALHO DE QUIRINÓPOLIS	9	1,78	4º
1ª VARA DO TRABALHO DE APARECIDA DE GOIÂNIA	19	1,89	5º
VARA DO TRABALHO DE POSSE	4	2	6º
2ª VARA DO TRABALHO DE RIO VERDE	16	2,69	7º
VARA DO TRABALHO DE GOIANÉSIA	5	3,2	8º
1ª VARA DO TRABALHO DE ANÁPOLIS	12	5,33	9º
14ª VARA DO TRABALHO DE GOIÂNIA	32	6,75	10º
18ª VARA DO TRABALHO DE GOIÂNIA	19	7,21	11º
3ª VARA DO TRABALHO DE GOIÂNIA	20	8,65	12º
4ª VARA DO TRABALHO DE RIO VERDE	11	9,45	13º
VARA DO TRABALHO DE FORMOSA	26	9,54	14º
3ª VARA DO TRABALHO DE APARECIDA DE GOIÂNIA	14	10,43	15º
4ª VARA DO TRABALHO DE ANÁPOLIS	13	11,92	16º
2ª VARA DO TRABALHO DE ITUMBIARA	12	12	17º
VARA DO TRABALHO DE CALDAS NOVAS	17	12,06	18º
VARA DO TRABALHO DE GOIATUBA	6	12,17	19º
1ª VARA DO TRABALHO DE ITUMBIARA	3	15,33	20º
10ª VARA DO TRABALHO DE GOIÂNIA	18	15,39	21º
VARA DO TRABALHO DE MINEIROS	23	17	22º
17ª VARA DO TRABALHO DE GOIÂNIA	21	21,52	23º
11ª VARA DO TRABALHO DE GOIÂNIA	27	21,59	24º
4ª VARA DO TRABALHO DE GOIÂNIA	17	23,53	25º
VARA DO TRABALHO DE CERES	10	24,4	26º



PRAZO MÉDIO ENTRE O CONCLUSO PARA PROFERIR SENTENÇA E A PROLAÇÃO DA SENTENÇA DE TODAS AS VARAS DO TRABALHO

ORDINÁRIO

Qtd. Processos	Prazo Médio (dias)
947	27,67

Vara do Trabalho	Qtd Processos	Prazo Médio	Ranking
VARA DO TRABALHO DE JATAÍ	17	26,59	27°
8ª VARA DO TRABALHO DE GOIÂNIA	20	26,7	28°
VARA DO TRABALHO DE INHUMAS	40	28,5	29°
3ª VARA DO TRABALHO DE RIO VERDE	14	29,79	30°
1ª VARA DO TRABALHO DE GOIÂNIA	26	30,31	31°
12ª VARA DO TRABALHO DE GOIÂNIA	45	30,87	32°
2ª VARA DO TRABALHO DE ANÁPOLIS	17	33	33°
9ª VARA DO TRABALHO DE GOIÂNIA	23	33,26	34°
2ª VARA DO TRABALHO DE GOIÂNIA	49	34,39	35°
1ª VARA DO TRABALHO DE RIO VERDE	14	35	36°
VARA DO TRABALHO DE LUZIÂNIA	14	35,21	37°
2ª VARA DO TRABALHO DE APARECIDA DE GOIÂNIA	22	37,09	38°
VARA DO TRABALHO DE CATALÃO	11	37,27	39°
16ª VARA DO TRABALHO DE GOIÂNIA	13	38	40°
VARA DO TRABALHO DE VALPARAÍSO DE GOIÁS	23	38,39	41°
VARA DO TRABALHO DE URUAÇU	46	40,17	42°
15ª VARA DO TRABALHO DE GOIÂNIA	20	43,15	43°
6ª VARA DO TRABALHO DE GOIÂNIA	40	43,83	44°
VARA DO TRABALHO DE SÃO LUIS DE MONTES BELOS	7	46,86	45°
5ª VARA DO TRABALHO DE GOIÂNIA	27	48,93	46°
VARA DO TRABALHO DE PALMEIRAS	6	71,33	47°
7ª VARA DO TRABALHO DE GOIÂNIA	56	74	48°



PRAZO MÉDIO ENTRE O CONCLUSO PARA PROFERIR SENTENÇA E A PROLAÇÃO DA SENTENÇA - POSTO AVANÇADO DE PORANGATU

Data da sentença entre 1/1/2020 e 31/12/2020 23:59:59

Qtd	Prazo Médio

Nr. Processo	Conclusão	Sentença	Prazo

Legenda:

- Conclusão: Data da conclusão para proferir sentença;
- Sentença: Data da prolação da sentença;
- Prazo: Prazo entre a conclusão e a prolação da sentença.



PRAZO MÉDIO ENTRE O CONCLUSO PARA PROFERIR SENTENÇA E A PROLAÇÃO DA SENTENÇA - POSTO AVANÇADO DE PORANGATU

Data da sentença entre 1/1/2020 e 31/12/2020 23:59:59

Qtd	Prazo Médio

Nr. Processo	Conclusão	Sentença	Prazo
--------------	-----------	----------	-------

Legenda:

- Conclusão: Data da conclusão para proferir sentença;
- Sentença: Data da prolação da sentença;
- Prazo: Prazo entre a conclusão e a prolação da sentença.