

Conceituação

Tema	Prazos Processuais
Relatórios	Evolução Histórica Comparativo por VT Comparativo por Grupo Por Grupo Por VT Por Processo
Resumo	Apresenta o prazo médio entre o início e o encerramento da execução.
Descrição	O prazo médio é obtido calculando-se a quantidade de dias decorridos desde o início ao fim da execução. Os dados são extraídos baseando-se nos itens do e-Gestão: 275 e 90275 - Do início da execução até a sua extinção - ente privado; 277 e 90277 - Do início da execução até a sua extinção - ente público;
Origem da informação	e-Gestão
Crítérios e transformações	Coletado do e-Gestão, consolidado, otimizado e classificado para análise.
Análises possíveis	Prazo médio entre o início e o encerramento da execução, detalhado de forma geral, por grupo, por VT e por processo.

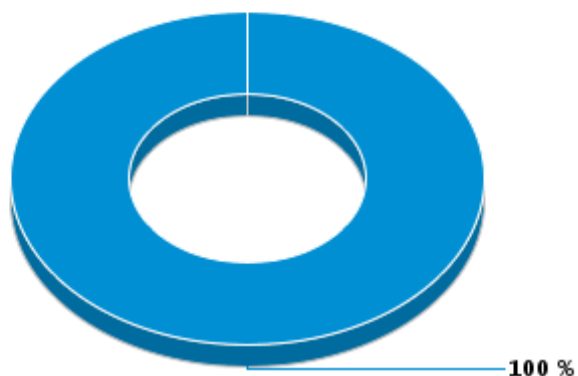


EVOLUÇÃO HISTÓRICA DOS PRAZOS PROCESSUAIS ENTRE O INÍCIO E O ENCERRAMENTO DA EXECUÇÃO - 2ª VARA DO TRABALHO DE APARECIDA DE GOIÂNIA

Data de encerramento da execução entre 1/1/2020 e 31/12/2020 23:59:59

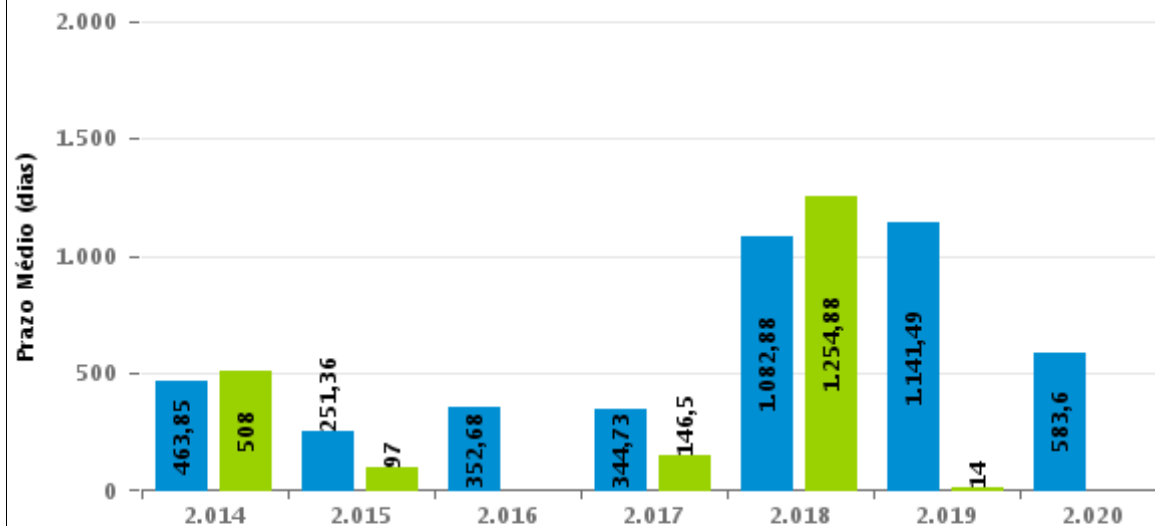
Categoria de Ente	Qtd	Prazo Médio
PRIVADO	20	583,6
Total/Média	20	583,6

Percentual de Processos por Categoria do Ente



Ente
■ PRIVADO

Prazo Médio por Categoria do Ente

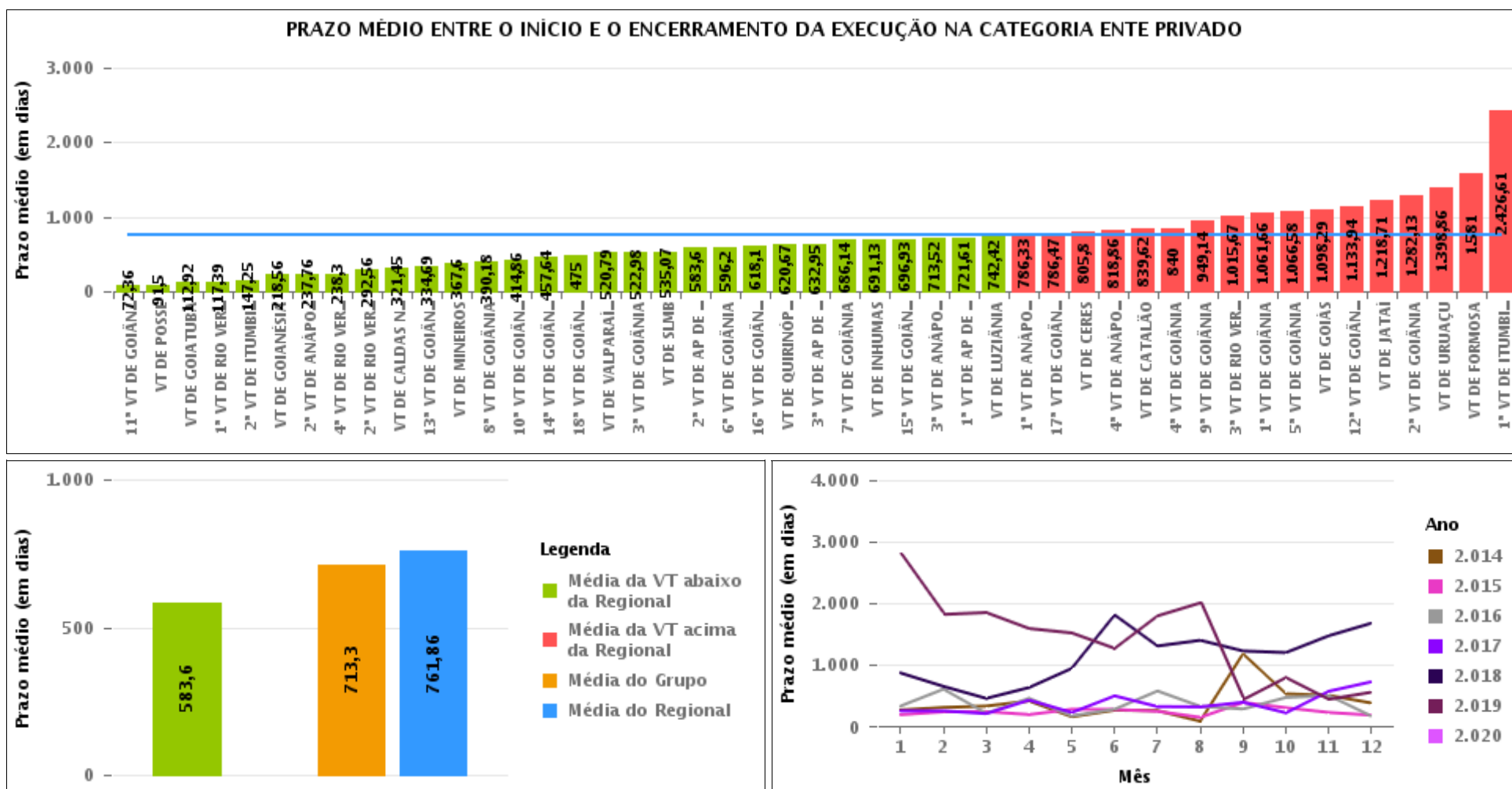


Para este exercício foram computados os processos até o mês de Janeiro/2.020

Rito
■ PRIVADO ■ PÚBLICO

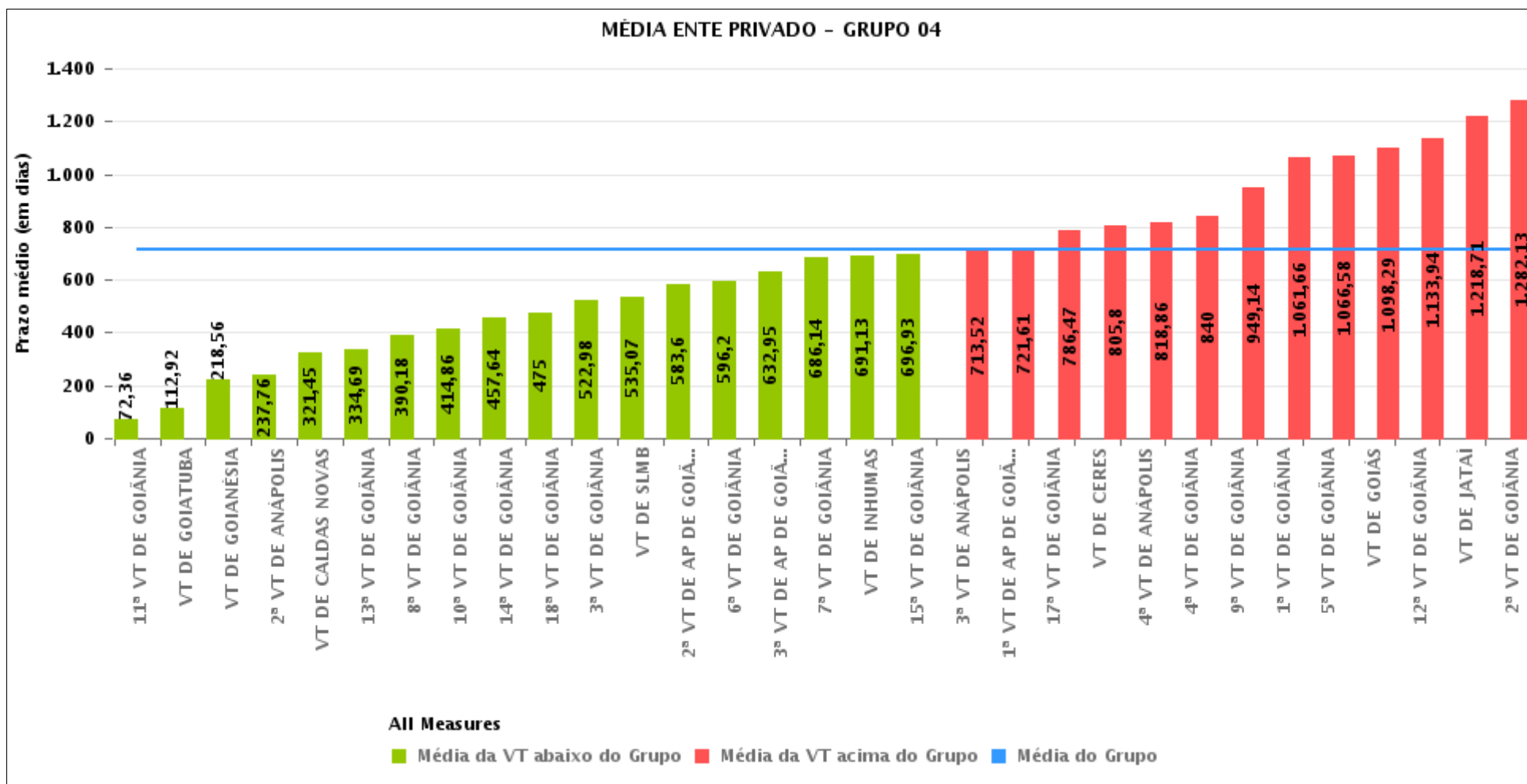
COMPARATIVO DO PRAZO MÉDIO ENTRE O INÍCIO E O ENCERRAMENTO DA EXECUÇÃO - 2ª VARA DO TRABALHO DE APARECIDA DE GOIÂNIA

Data de encerramento da execução entre 1/1/2020 e 31/12/2020 23:59:59



COMPARATIVO DO PRAZO MÉDIO ENTRE O INÍCIO E O ENCERRAMENTO DA EXECUÇÃO ENTRE AS VARAS DO GRUPO

Data de encerramento da execução entre 1/1/2020 e 31/12/2020 23:59:59





PRAZO MÉDIO ENTRE O INÍCIO E O ENCERRAMENTO DA EXECUÇÃO POR GRUPO

Data de encerramento da execução entre 1/1/2020 e 31/12/2020 23:59:59

Categoria do Ente	Grupo	Qtd. Processos	Prazo Médio (dias)	Ranking
PRIVADO	GRUPO 01	2	91,5	1°
	GRUPO 06	28	520,79	2°
	GRUPO 04	838	713,3	3°
	GRUPO 03	133	778,53	4°
	GRUPO 05	213	980,46	5°

Legenda:	# Grupo 03 – De 1001 a 1500	# Grupo 04 – De 1501 a 2000	# Grupo 05 – De 2001 a 2500
# Grupo 01 – Até 750	1ª VT De Anápolis	1ª VT De Goiânia	16ª VT De Goiânia
VT de Posse	1ª VT De Rio Verde	2ª VT De Goiânia	VT De Luziânia
	2ª VT De Rio Verde	3ª VT De Goiânia	VT De Catalão
	3ª VT De Rio Verde	4ª VT De Goiânia	VT De Uruaçu
	4ª VT De Rio Verde	5ª VT De Goiânia	
# Grupo 02 – De 751 a 1000	1ª VT De Itumbiara	6ª VT De Goiânia	# Grupo 06 – Acima de 2500
VT de Palmeiras de Goiás	2ª VT De Itumbiara	7ª VT De Goiânia	VT De Valparaíso de Goiás
	VT De Quirinópolis	8ª VT De Goiânia	
	VT De Mineiros	9ª VT De Goiânia	
	VT De Formosa	10ª VT De Goiânia	
		11ª VT De Goiânia	
		12ª VT De Goiânia	
		13ª VT De Goiânia	
		14ª VT De Goiânia	
		15ª VT De Goiânia	
		17ª VT De Goiânia	
		18ª VT De Goiânia	
		2ª VT De Anápolis	
		3ª VT De Anápolis	
		4ª VT De Anápolis	
		1ª VT De Aparecida De Goiânia	
		2ª VT De Aparecida De Goiânia	
		3ª VT De Aparecida De Goiânia	
		VT DE Jataí	
		VT DE Goiatuba	
		VT DE Caldas Novas	
		VT DE Ceres	
		VT DE São Luís de Montes Belos	
		VT DE Goiás	
		VT DE Goianésia	
		VT DE Inhumas	



PRAZO MÉDIO ENTRE O INÍCIO E O ENCERRAMENTO DA EXECUÇÃO DE TODAS AS VARAS DO TRABALHO

Data de encerramento da execução entre 1/1/2020 e 31/12/2020 23:59:59

ENTE PRIVADO

Qtd. Processos	Prazo Médio (dias)
1.214	761,86

Vara do Trabalho	Qtd Processos	Prazo Médio	Ranking
11ª VARA DO TRABALHO DE GOIÂNIA	22	72,36	1º
VARA DO TRABALHO DE POSSE	2	91,5	2º
VARA DO TRABALHO DE GOIATUBA	12	112,92	3º
1ª VARA DO TRABALHO DE RIO VERDE	18	117,39	4º
2ª VARA DO TRABALHO DE ITUMBIARA	12	147,25	5º
VARA DO TRABALHO DE GOIANÉSIA	9	218,56	6º
2ª VARA DO TRABALHO DE ANÁPOLIS	17	237,76	7º
4ª VARA DO TRABALHO DE RIO VERDE	23	238,3	8º
2ª VARA DO TRABALHO DE RIO VERDE	18	292,56	9º
VARA DO TRABALHO DE CALDAS NOVAS	20	321,45	10º
13ª VARA DO TRABALHO DE GOIÂNIA	16	334,69	11º
VARA DO TRABALHO DE MINEIROS	15	367,6	12º
8ª VARA DO TRABALHO DE GOIÂNIA	39	390,18	13º
10ª VARA DO TRABALHO DE GOIÂNIA	7	414,86	14º
14ª VARA DO TRABALHO DE GOIÂNIA	33	457,64	15º
18ª VARA DO TRABALHO DE GOIÂNIA	16	475	16º
VARA DO TRABALHO DE VALPARAÍSO DE GOIÁS	28	520,79	17º
3ª VARA DO TRABALHO DE GOIÂNIA	48	522,98	18º
VARA DO TRABALHO DE SÃO LUIS DE MONTES BELOS	27	535,07	19º
2ª VARA DO TRABALHO DE APARECIDA DE GOIÂNIA	20	583,6	20º
6ª VARA DO TRABALHO DE GOIÂNIA	10	596,2	21º
16ª VARA DO TRABALHO DE GOIÂNIA	21	618,1	22º
VARA DO TRABALHO DE QUIRINÓPOLIS	3	620,67	23º
3ª VARA DO TRABALHO DE APARECIDA DE GOIÂNIA	22	632,95	24º
7ª VARA DO TRABALHO DE GOIÂNIA	28	686,14	25º
VARA DO TRABALHO DE INHUMAS	70	691,13	26º
15ª VARA DO TRABALHO DE GOIÂNIA	30	696,93	27º

PRAZO MÉDIO ENTRE O INÍCIO E O ENCERRAMENTO DA EXECUÇÃO DE TODAS AS VARAS DO TRABALHO

ENTE PRIVADO

Qtd. Processos	Prazo Médio (dias)
1.214	761,86

Vara do Trabalho	Qtd Processos	Prazo Médio	Ranking
3ª VARA DO TRABALHO DE ANÁPOLIS	27	713,52	28º
1ª VARA DO TRABALHO DE APARECIDA DE GOIÂNIA	18	721,61	29º
VARA DO TRABALHO DE LUZIÂNIA	52	742,42	30º
1ª VARA DO TRABALHO DE ANÁPOLIS	3	786,33	31º
17ª VARA DO TRABALHO DE GOIÂNIA	15	786,47	32º
VARA DO TRABALHO DE CERES	40	805,8	33º
4ª VARA DO TRABALHO DE ANÁPOLIS	29	818,86	34º
VARA DO TRABALHO DE CATALÃO	69	839,62	35º
4ª VARA DO TRABALHO DE GOIÂNIA	53	840	36º
9ª VARA DO TRABALHO DE GOIÂNIA	22	949,14	37º
3ª VARA DO TRABALHO DE RIO VERDE	9	1.015,67	38º
1ª VARA DO TRABALHO DE GOIÂNIA	58	1.061,66	39º
5ª VARA DO TRABALHO DE GOIÂNIA	36	1.066,58	40º
VARA DO TRABALHO DE GOIÁS	17	1.098,29	41º
12ª VARA DO TRABALHO DE GOIÂNIA	33	1.133,94	42º
VARA DO TRABALHO DE JATAÍ	21	1.218,71	43º
2ª VARA DO TRABALHO DE GOIÂNIA	23	1.282,13	44º
VARA DO TRABALHO DE URUAÇU	71	1.398,86	45º
VARA DO TRABALHO DE FORMOSA	9	1.581	46º
1ª VARA DO TRABALHO DE ITUMBIARA	23	2.426,61	47º



PRAZO MÉDIO ENTRE O INÍCIO E O ENCERRAMENTO DA EXECUÇÃO - 2ª VARA DO TRABALHO DE APARECIDA DE GOIÂNIA

Data de encerramento da execução entre 1/1/2020 e 31/12/2020 23:59:59

2ª VARA DO TRABALHO DE APARECIDA DE GOIÂNIA ENTE PRIVADO

Qtd	Prazo Médio
20	583,6

Nr. Processo	Início	Homolog.	Prazo
ExFis - 0003237-13.2013.5.18.0082	20/11/13	31/01/20	2.263
ExFis - 0003237-13.2013.5.18.0082	20/11/13	31/01/20	2.263
IDPJ - 0010169-07.2019.5.18.0082	24/10/19	27/01/20	95
RTOrd - 0010230-33.2017.5.18.0082	16/10/19	29/01/20	105
RTOrd - 0010584-52.2018.5.18.0008	09/07/19	31/01/20	206
RTOrd - 0010612-55.2019.5.18.0082	09/01/20	29/01/20	20
RTOrd - 0010612-55.2019.5.18.0082	09/01/20	29/01/20	20
RTOrd - 0010719-70.2017.5.18.0082	04/11/19	17/01/20	74
RTOrd - 0010719-70.2017.5.18.0082	04/11/19	20/01/20	77
RTOrd - 0011448-67.2015.5.18.0082	30/05/19	29/01/20	244
RTOrd - 0011891-18.2015.5.18.0082	30/07/19	29/01/20	183
RTOrd - 0011891-18.2015.5.18.0082	30/07/19	29/01/20	183
RTSum - 0000991-78.2012.5.18.0082	23/08/12	22/01/20	2.708
RTSum - 0001132-29.2014.5.18.0082	20/11/14	30/01/20	1.897
RTSum - 0010333-69.2019.5.18.0082	03/09/19	20/01/20	139
RTSum - 0010884-49.2019.5.18.0082	22/11/19	29/01/20	68
RTSum - 0011164-59.2015.5.18.0082	17/07/18	20/01/20	552
RTSum - 0011242-48.2018.5.18.0082	13/01/20	31/01/20	18
RTSum - 0011242-48.2018.5.18.0082	13/01/20	31/01/20	18
RTSum - 0012089-84.2017.5.18.0082	08/08/18	29/01/20	539
Legenda: - Início : data do início da liquidação - Homolog : data da decisão homologatória dos cálculos - Prazo: O prazo médio entre a data da decisão homologatória dos cálculos e a data do início da liquidação .			



**PRAZO MÉDIO ENTRE O INÍCIO E O ENCERRAMENTO
DA EXECUÇÃO - 2ª VARA DO TRABALHO DE
APARECIDA DE GOIÂNIA**