

Conceituação

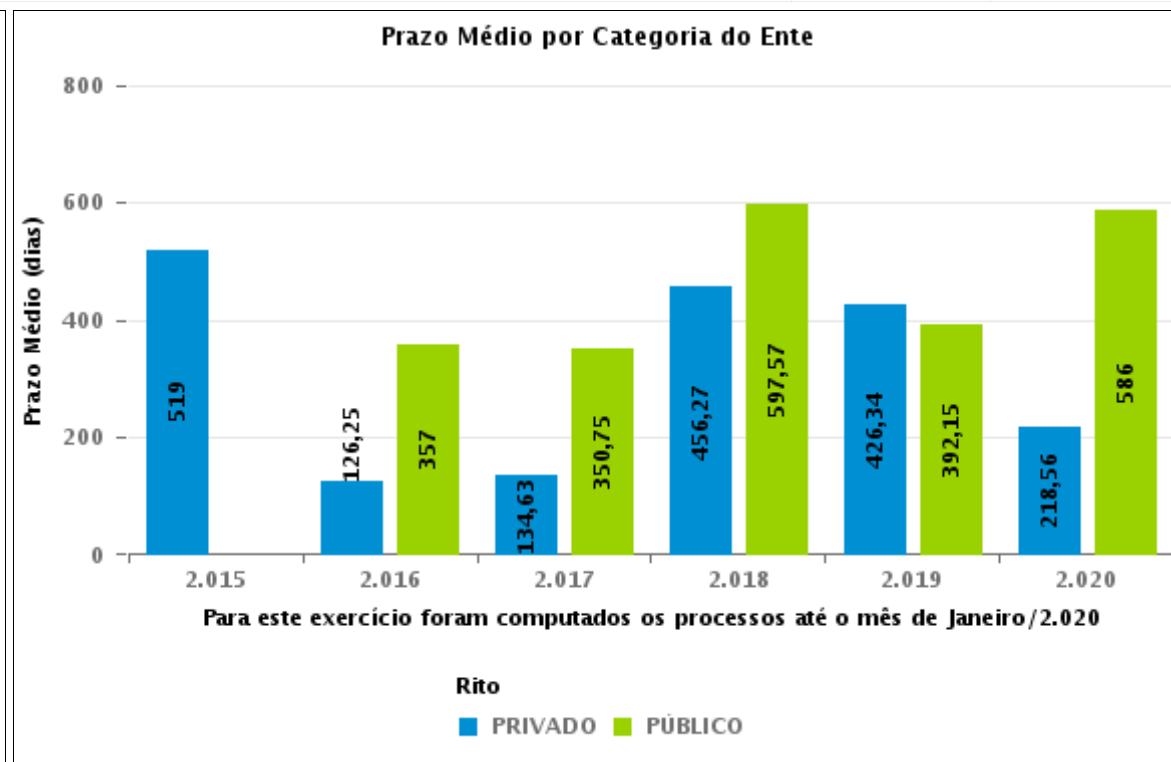
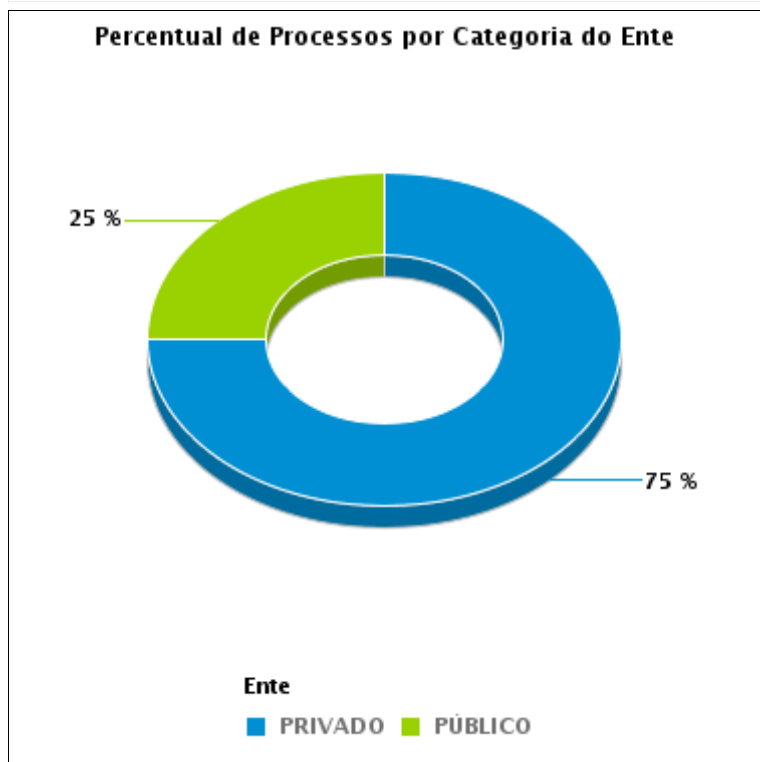
Tema	Prazos Processuais
Relatórios	Evolução Histórica Comparativo por VT Comparativo por Grupo Por Grupo Por VT Por Processo
Resumo	Apresenta o prazo médio entre o início e o encerramento da execução.
Descrição	O prazo médio é obtido calculando-se a quantidade de dias decorridos desde o início ao fim da execução. Os dados são extraídos baseando-se nos itens do e-Gestão: 275 e 90275 - Do início da execução até a sua extinção - ente privado; 277 e 90277 - Do início da execução até a sua extinção - ente público;
Origem da informação	e-Gestão
Critérios e transformações	Coletado do e-Gestão, consolidado, otimizado e classificado para análise.
Análises possíveis	Prazo médio entre o início e o encerramento da execução, detalhado de forma geral, por grupo, por VT e por processo.



EVOLUÇÃO HISTÓRICA DOS PRAZOS PROCESSUAIS ENTRE O INÍCIO E O ENCERRAMENTO DA EXECUÇÃO - VARA DO TRABALHO DE GOIANÉSIA

Data de encerramento da execução entre 1/1/2020 e 31/12/2020 23:59:59

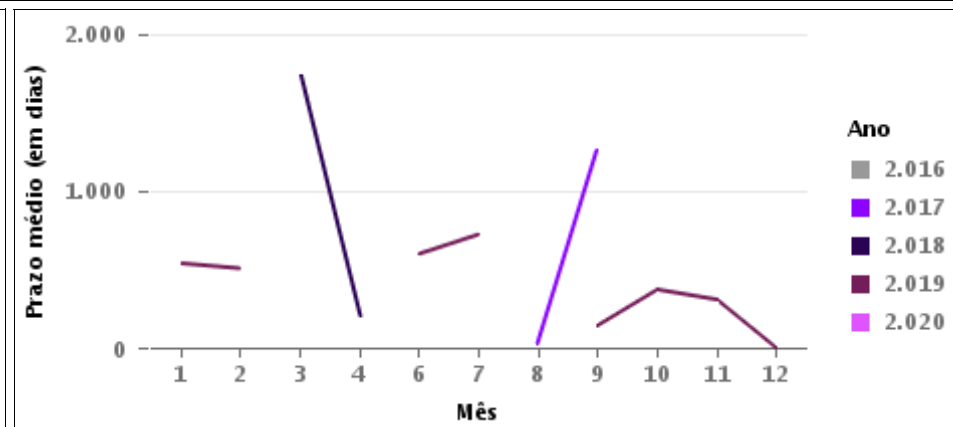
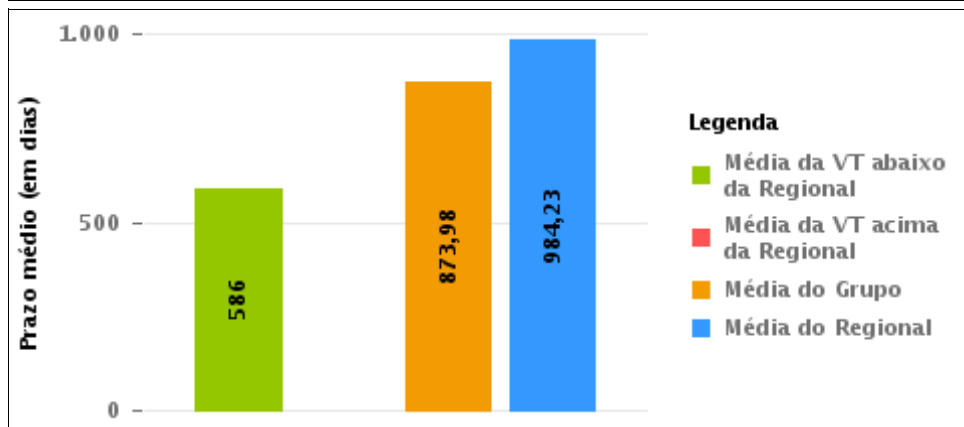
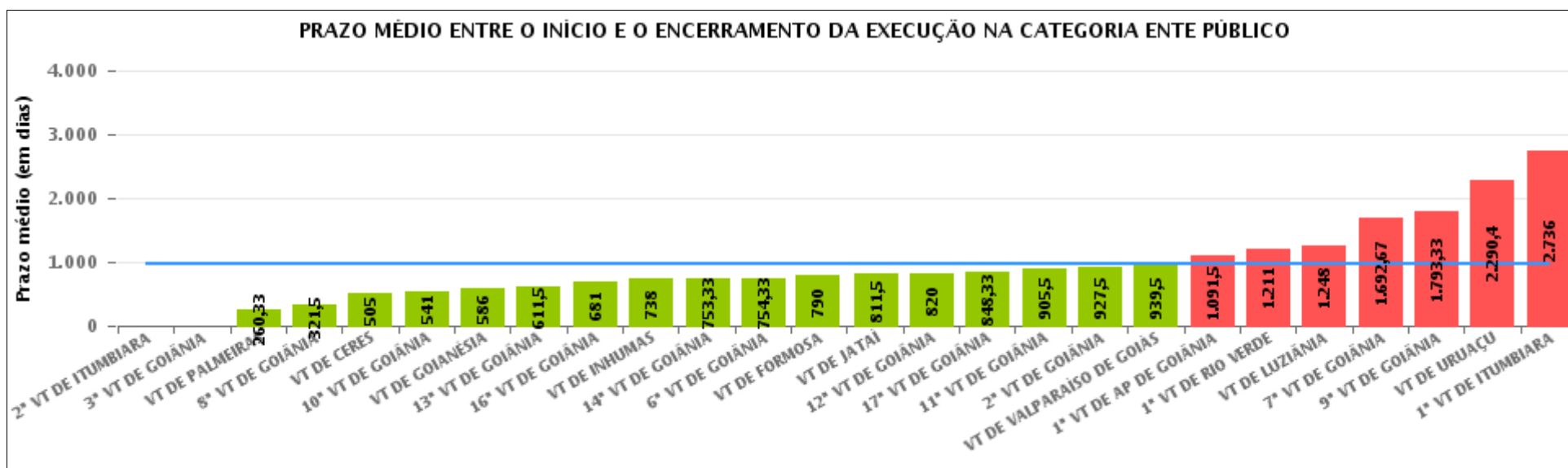
Categoria de Ente	Qtd	Prazo Médio
PRIVADO	9	218,56
PÚBLICO	3	586
Total/Média	12	310,42





COMPARATIVO DO PRAZO MÉDIO ENTRE O INÍCIO E O ENCERRAMENTO DA EXECUÇÃO - VARA DO TRABALHO DE GOIANÉSIA

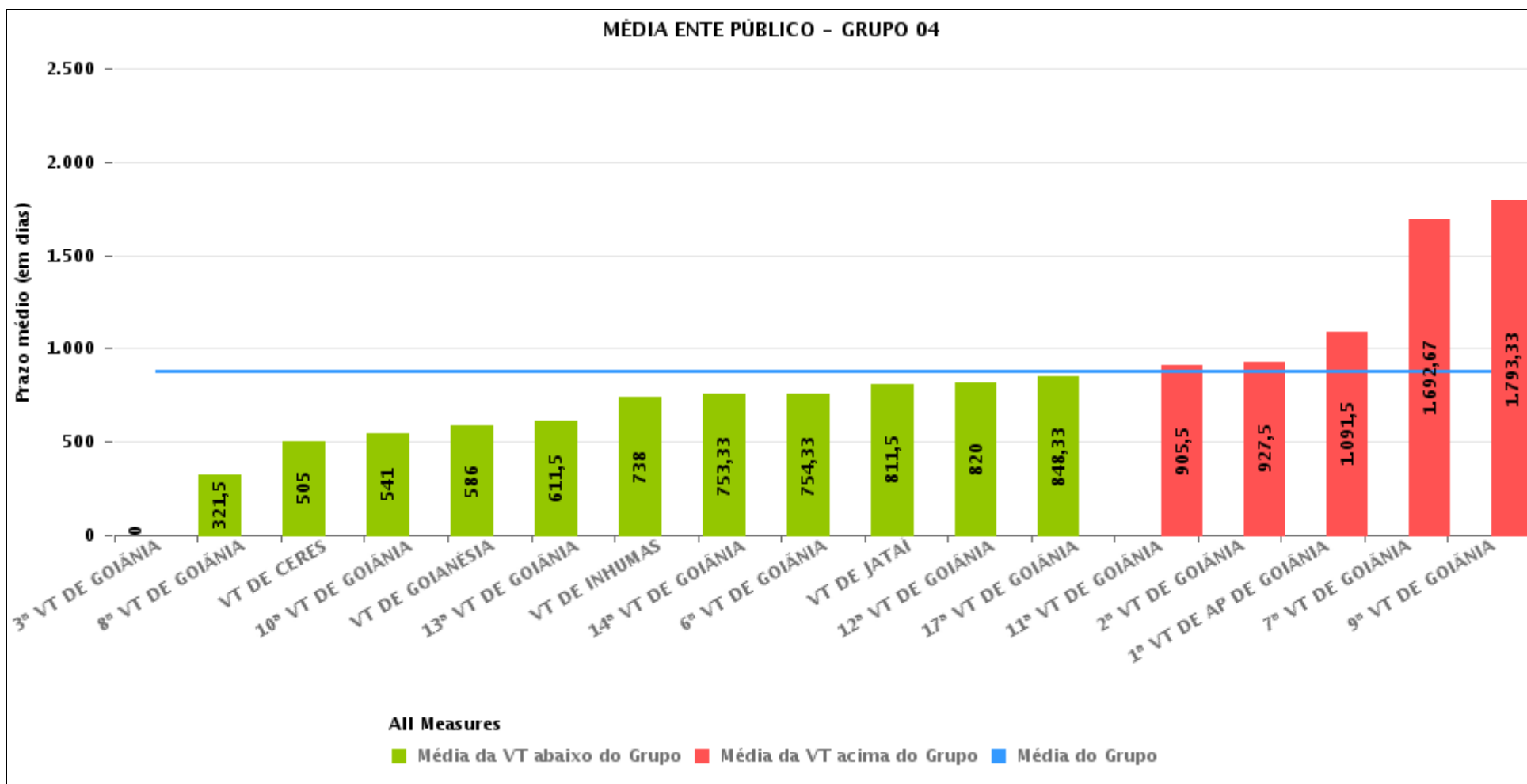
Data de encerramento da execução entre 1/1/2020 e 31/12/2020 23:59:59





COMPARATIVO DO PRAZO MÉDIO ENTRE O INÍCIO E O ENCERRAMENTO DA EXECUÇÃO ENTRE AS VARAS DO GRUPO

Data de encerramento da execução entre 1/1/2020 e 31/12/2020 23:59:59





PRAZO MÉDIO ENTRE O INÍCIO E O ENCERRAMENTO DA EXECUÇÃO POR GRUPO

Data de encerramento da execução entre 1/1/2020 e 31/12/2020 23:59:59

Categoria do Ente	Grupo	Qtd. Processos	Prazo Médio (dias)	Ranking
PÚBLICO	GRUPO 02	3	260,33	1°
	GRUPO 04	44	873,98	2°
	GRUPO 06	6	939,5	3°
	GRUPO 03	4	1.184,25	4°
	GRUPO 05	7	1.911,57	5°

Legenda:	# Grupo 03 – De 1001 a 1500	# Grupo 04 – De 1501 a 2000	# Grupo 05 – De 2001 a 2500
# Grupo 01 – Até 750 VT de Posse	1ª VT De Anápolis 1ª VT De Rio Verde 2ª VT De Rio Verde 3ª VT De Rio Verde 4ª VT De Rio Verde	1ª VT De Goiânia 2ª VT De Goiânia 3ª VT De Goiânia 4ª VT De Goiânia 5ª VT De Goiânia 6ª VT De Goiânia	16ª VT De Goiânia VT De Luziânia VT De Catalão VT De Uruaçu
# Grupo 02 – De 751 a 1000 VT de Palmeiras de Goiás	1ª VT De Itumbiara 2ª VT De Itumbiara VT De Quirinópolis VT De Mineiros VT De Formosa	7ª VT De Goiânia 8ª VT De Goiânia 9ª VT De Goiânia 10ª VT De Goiânia 11ª VT De Goiânia 12ª VT De Goiânia 13ª VT De Goiânia 14ª VT De Goiânia 15ª VT De Goiânia 17ª VT De Goiânia 18ª VT De Goiânia 2ª VT De Anápolis 3ª VT De Anápolis 4ª VT De Anápolis 1ª VT De Aparecida De Goiânia 2ª VT De Aparecida De Goiânia 3ª VT De Aparecida De Goiânia VT DE Jataí VT DE Goiatuba VT DE Caldas Novas VT DE Ceres VT DE São Luís de Montes Belos VT DE Goiás VT DE Goianésia VT DE Inhumas	# Grupo 06 – Acima de 2500 VT De Valparaíso de Goiás



PRAZO MÉDIO ENTRE O INÍCIO E O ENCERRAMENTO DA EXECUÇÃO DE TODAS AS VARAS DO TRABALHO

Data de encerramento da execução entre 1/1/2020 e 31/12/2020 23:59:59

ENTE PÚBLICO

Qtd. Processos	Prazo Médio (dias)
64	984,23

Vara do Trabalho	Qtd Processos	Prazo Médio	Ranking
2ª VARA DO TRABALHO DE ITUMBIARA	1	0	1º
3ª VARA DO TRABALHO DE GOIÂNIA	1	0	2º
VARA DO TRABALHO DE PALMEIRAS	3	260,33	3º
8ª VARA DO TRABALHO DE GOIÂNIA	2	321,5	4º
VARA DO TRABALHO DE CERES	1	505	5º
10ª VARA DO TRABALHO DE GOIÂNIA	1	541	6º
VARA DO TRABALHO DE GOIANÉSIA	3	586	7º
13ª VARA DO TRABALHO DE GOIÂNIA	4	611,5	8º
16ª VARA DO TRABALHO DE GOIÂNIA	1	681	9º
VARA DO TRABALHO DE INHUMAS	3	738	10º
14ª VARA DO TRABALHO DE GOIÂNIA	3	753,33	11º
6ª VARA DO TRABALHO DE GOIÂNIA	3	754,33	12º
VARA DO TRABALHO DE FORMOSA	1	790	13º
VARA DO TRABALHO DE JATAÍ	2	811,5	14º
12ª VARA DO TRABALHO DE GOIÂNIA	2	820	15º
17ª VARA DO TRABALHO DE GOIÂNIA	3	848,33	16º
11ª VARA DO TRABALHO DE GOIÂNIA	2	905,5	17º
2ª VARA DO TRABALHO DE GOIÂNIA	6	927,5	18º
VARA DO TRABALHO DE VALPARAÍSO DE GOIÁS	6	939,5	19º
1ª VARA DO TRABALHO DE APARECIDA DE GOIÂNIA	2	1.091,5	20º
1ª VARA DO TRABALHO DE RIO VERDE	1	1.211	21º
VARA DO TRABALHO DE LUZIÂNIA	1	1.248	22º
7ª VARA DO TRABALHO DE GOIÂNIA	3	1.692,67	23º
9ª VARA DO TRABALHO DE GOIÂNIA	3	1.793,33	24º
VARA DO TRABALHO DE URUAÇU	5	2.290,4	25º
1ª VARA DO TRABALHO DE ITUMBIARA	1	2.736	26º



PRAZO MÉDIO ENTRE O INÍCIO E O ENCERRAMENTO DA EXECUÇÃO DE TODAS AS VARAS DO TRABALHO

ENTE PÚBLICO

Qtd. Processos	Prazo Médio (dias)
64	984,23



PRAZO MÉDIO ENTRE O INÍCIO E O ENCERRAMENTO DA EXECUÇÃO - VARA DO TRABALHO DE GOIANÉSIA

Data de encerramento da execução entre 1/1/2020 e 31/12/2020 23:59:59

VARA DO TRABALHO DE GOIANÉSIA

ENTE PÚBLICO

Qtd	Prazo Médio
3	586

Nr. Processo	Início	Homolog.	Prazo
RTOrd - 0010948-75.2017.5.18.0261	28/05/18	21/01/20	603
RTOrd - 0010949-60.2017.5.18.0261	29/08/18	21/01/20	510
RTOrd - 0011799-51.2016.5.18.0261	20/04/18	25/01/20	645

Legenda:

- Início : data do início da liquidação

- Homolog : data da decisão homologatória dos cálculos

- Prazo: O prazo médio entre a data da decisão homologatória dos cálculos e a data do início da liquidação .