

Conceituação

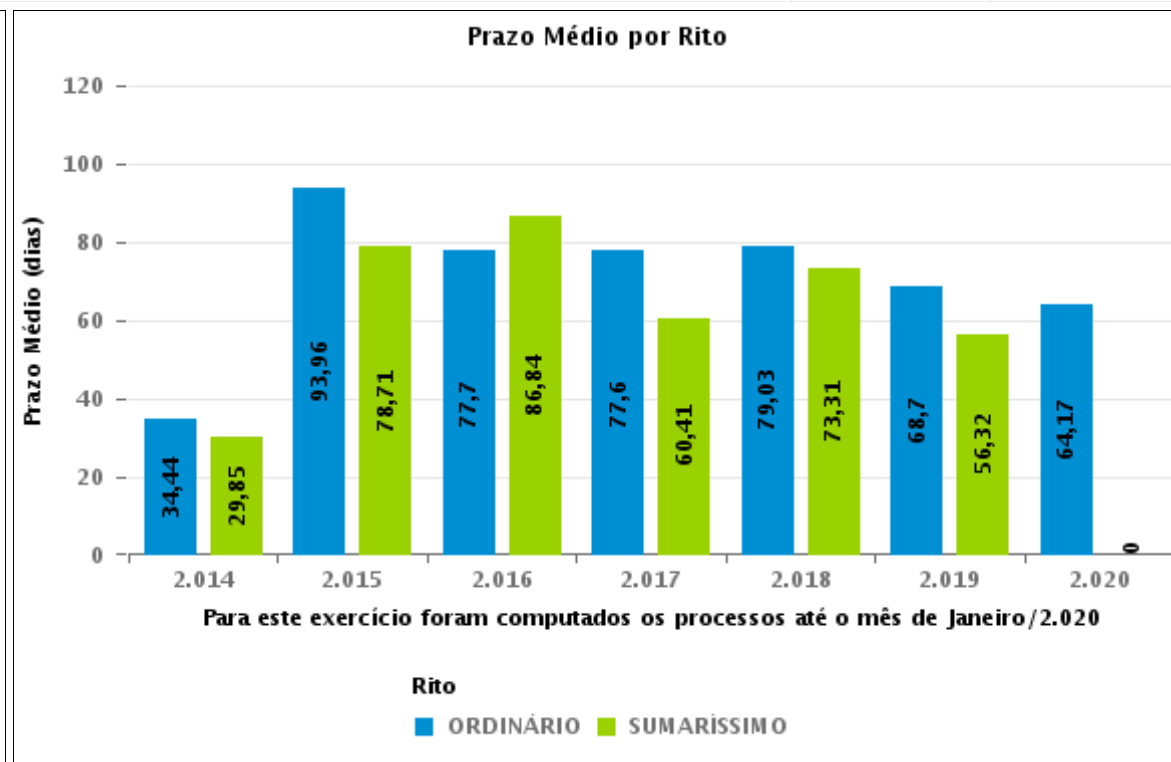
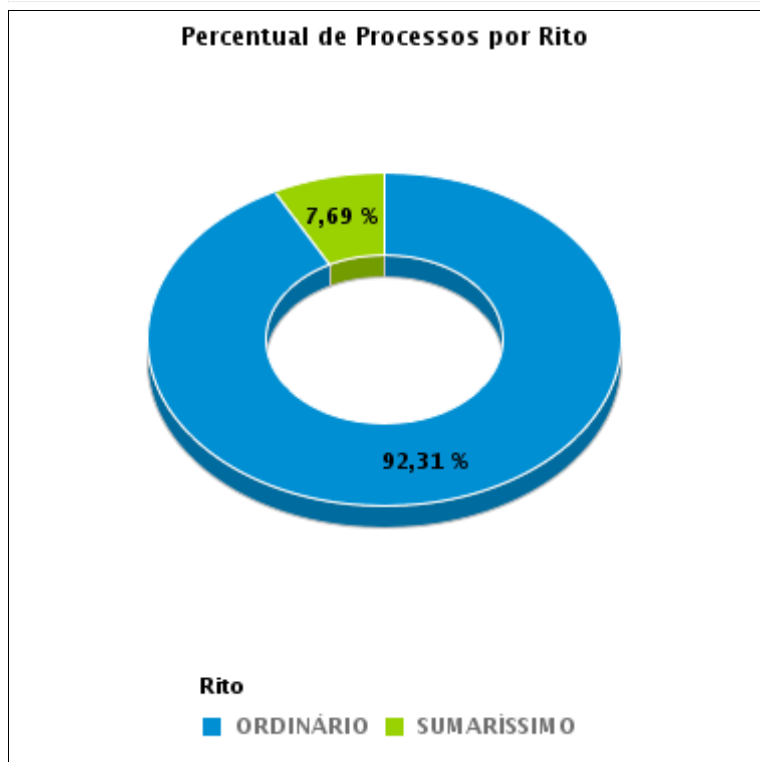
Tema	Prazos Processuais
Relatórios	Evolução Histórica Comparativo por VT Comparativo por Grupo Por Grupo Por VT Por Processo
Resumo	Apresenta o prazo médio entre o início e o encerramento da liquidação.
Descrição	<p>O prazo médio é obtido entre a data da decisão homologatória dos cálculos e a data do início da liquidação (da apresentação do cálculo, dos artigos ou arbitramento). Considerar os processos com decisão homologatória da liquidação no período de apuração. Devem ser excluídos os processos com liquidação encerrada por acordo.</p> <p>Os dados são extraídos baseando-se nos itens do e-Gestão:</p> <p>359 e 90359 - Do início até o encerramento da liquidação - rito sumaríssimo;</p> <p>371 e 90371 – Do início até o encerramento da liquidação - exceto rito sumaríssimo.</p>
Origem da informação	e-Gestão
Critérios e transformações	Coletado do e-Gestão, consolidado, otimizado e classificado para análise.
Análises possíveis	Prazo médio entre o início e o encerramento da liquidação, detalhado de forma geral, por grupo, por VT e por processo.



EVOLUÇÃO HISTÓRICA DOS PRAZOS PROCESSUAIS ENTRE O INÍCIO E O ENCERRAMENTO DA LIQUIDAÇÃO - 3ª VARA DO TRABALHO DE RIO VERDE

Data de encerramento da liquidação entre 1/1/2020 e 31/12/2020 23:59:59

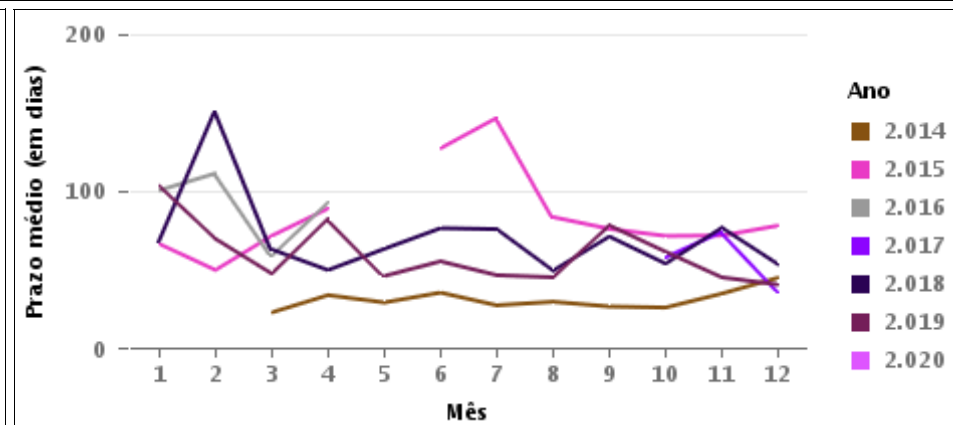
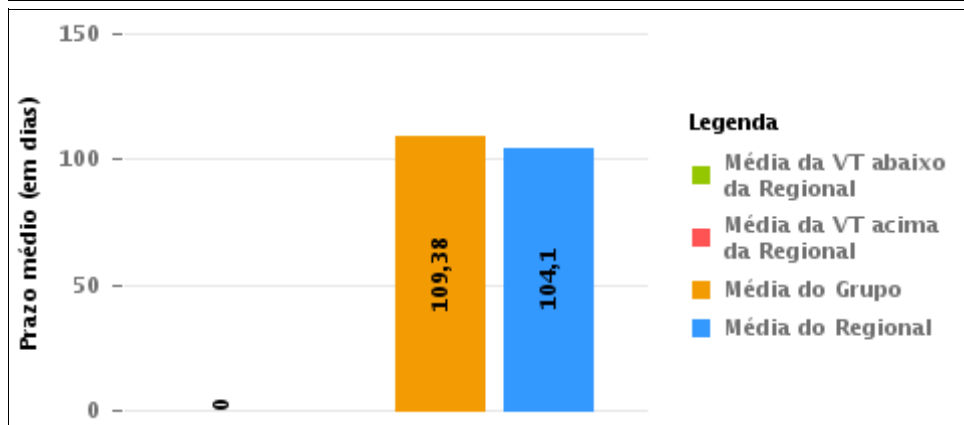
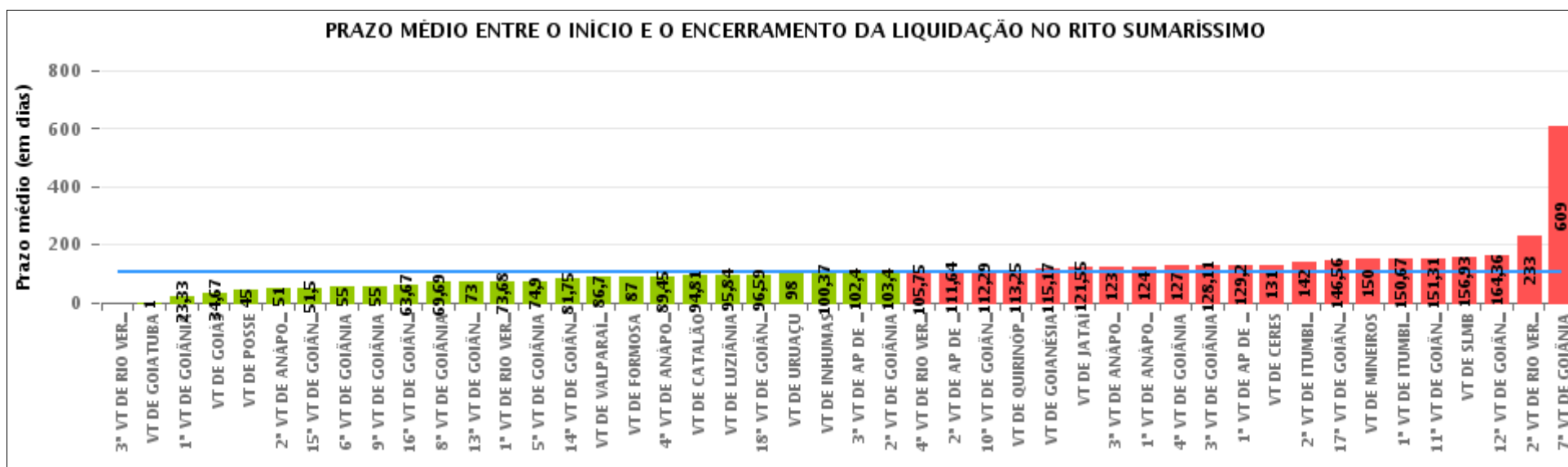
Rito	Qtd	Prazo Médio
ORDINÁRIO	12	64,17
SUMARÍSSIMO	1	0
Total/Média	13	59,23





COMPARATIVO DO PRAZO MÉDIO ENTRE O INÍCIO E O ENCERRAMENTO DA LIQUIDAÇÃO - 3ª VARA DO TRABALHO DE RIO VERDE

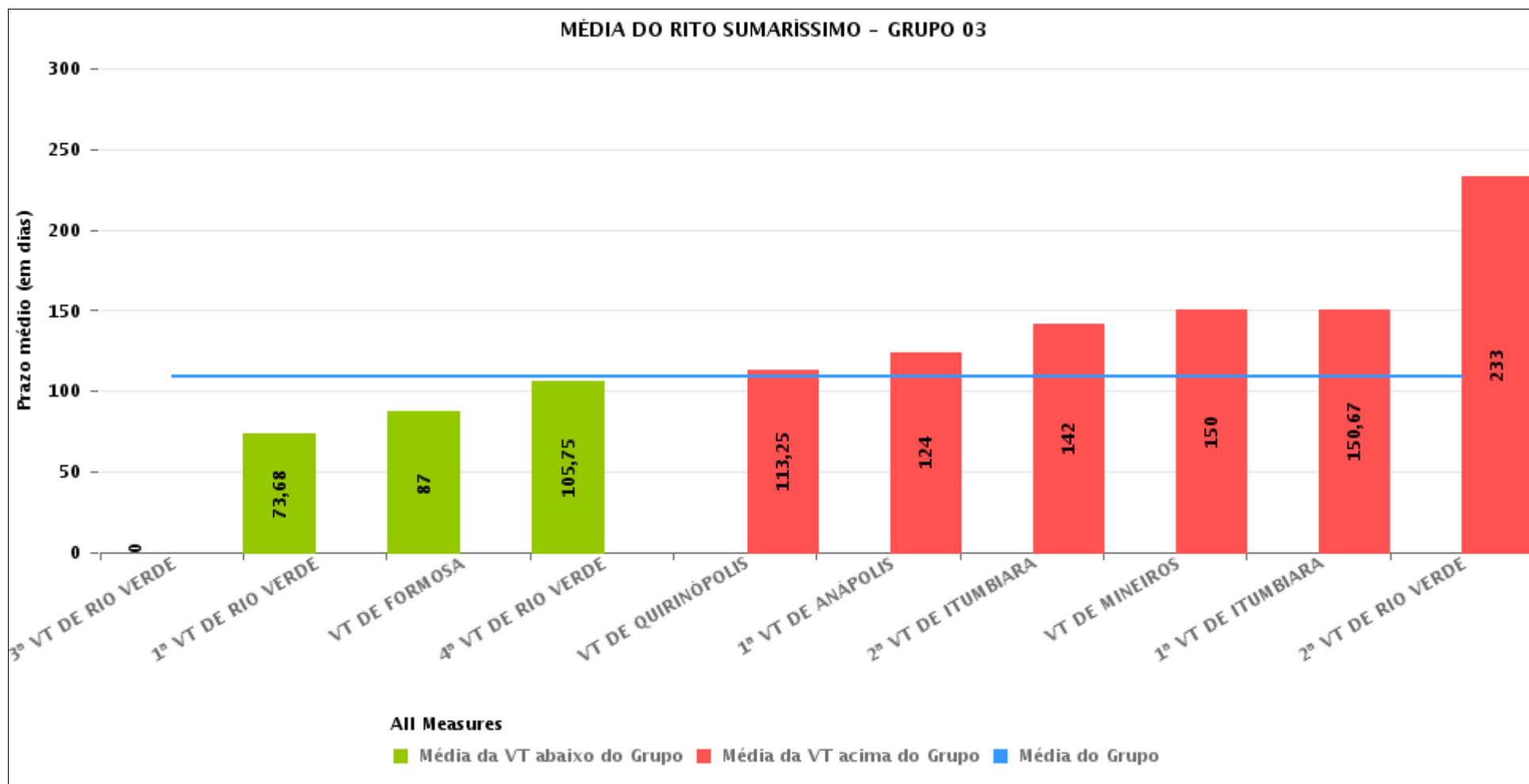
Data de encerramento da liquidação entre 1/1/2020 e 31/12/2020 23:59:59





COMPARATIVO DO PRAZO MÉDIO ENTRE O INÍCIO E O ENCERRAMENTO DA LIQUIDAÇÃO ENTRE AS VARAS DO GRUPO

Data de encerramento da liquidação entre 1/1/2020 e 31/12/2020 23:59:59





PRAZO MÉDIO ENTRE O INÍCIO E O ENCERRAMENTO DA LIQUIDAÇÃO POR GRUPO

Data de encerramento da liquidação entre 1/1/2020 e 31/12/2020 23:59:59

Rito	Grupo	Qtd. Processos	Prazo Médio (dias)	Ranking
SUMARÍSSIMO	GRUPO 01	1	45	1°
	GRUPO 06	20	86,7	2°
	GRUPO 05	81	91,02	3°
	GRUPO 04	285	108,05	4°
	GRUPO 03	64	109,38	5°

Legenda:	# Grupo 03 – De 1001 a 1500	# Grupo 04 – De 1501 a 2000	# Grupo 05 – De 2001 a 2500
# Grupo 01 – Até 750 VT de Posse	1ª VT De Anápolis 1ª VT De Rio Verde 2ª VT De Rio Verde 3ª VT De Rio Verde 4ª VT De Rio Verde	1ª VT De Goiânia 2ª VT De Goiânia 3ª VT De Goiânia 4ª VT De Goiânia 5ª VT De Goiânia 6ª VT De Goiânia 7ª VT De Goiânia 8ª VT De Goiânia 9ª VT De Goiânia 10ª VT De Goiânia 11ª VT De Goiânia 12ª VT De Goiânia 13ª VT De Goiânia 14ª VT De Goiânia 15ª VT De Goiânia 17ª VT De Goiânia 18ª VT De Goiânia	16ª VT De Goiânia VT De Luziânia VT De Catalão VT De Uruaçu
# Grupo 02 – De 751 a 1000 VT de Palmeiras de Goiás	1ª VT De Itumbiara 2ª VT De Itumbiara VT De Quirinópolis VT De Mineiros VT De Formosa	2ª VT De Anápolis 3ª VT De Anápolis 4ª VT De Anápolis 1ª VT De Aparecida De Goiânia 2ª VT De Aparecida De Goiânia 3ª VT De Aparecida De Goiânia VT DE Jataí VT DE Goiatuba VT DE Caldas Novas VT DE Ceres VT DE São Luís de Montes Belos VT DE Goiás VT DE Goianésia VT DE Inhumas	# Grupo 06 – Acima de 2500 VT De Valparaíso de Goiás



PRAZO MÉDIO ENTRE O INÍCIO E O ENCERRAMENTO DA LIQUIDAÇÃO DE TODAS AS VARAS DO TRABALHO

Data de encerramento da liquidação entre 1/1/2020 e 31/12/2020 23:59:59

SUMARÍSSIMO

Qtd. Processos	Prazo Médio (dias)
451	104,1

Vara do Trabalho	Qtd Processos	Prazo Médio	Ranking
3ª VARA DO TRABALHO DE RIO VERDE	1	0	1º
VARA DO TRABALHO DE GOIATUBA	2	1	2º
1ª VARA DO TRABALHO DE GOIÂNIA	9	23,33	3º
VARA DO TRABALHO DE GOIÁS	3	34,67	4º
VARA DO TRABALHO DE POSSE	1	45	5º
2ª VARA DO TRABALHO DE ANÁPOLIS	7	51	6º
15ª VARA DO TRABALHO DE GOIÂNIA	2	51,5	7º
6ª VARA DO TRABALHO DE GOIÂNIA	12	55	8º
9ª VARA DO TRABALHO DE GOIÂNIA	4	55	9º
16ª VARA DO TRABALHO DE GOIÂNIA	12	63,67	10º
8ª VARA DO TRABALHO DE GOIÂNIA	26	69,69	11º
13ª VARA DO TRABALHO DE GOIÂNIA	6	73	12º
1ª VARA DO TRABALHO DE RIO VERDE	25	73,68	13º
5ª VARA DO TRABALHO DE GOIÂNIA	20	74,9	14º
14ª VARA DO TRABALHO DE GOIÂNIA	4	81,75	15º
VARA DO TRABALHO DE VALPARAÍSO DE GOIÁS	20	86,7	16º
VARA DO TRABALHO DE FORMOSA	1	87	17º
4ª VARA DO TRABALHO DE ANÁPOLIS	11	89,45	18º
VARA DO TRABALHO DE CATALÃO	27	94,81	19º
VARA DO TRABALHO DE LUZIÂNIA	31	95,84	20º
18ª VARA DO TRABALHO DE GOIÂNIA	29	96,59	21º
VARA DO TRABALHO DE URUAÇU	11	98	22º
VARA DO TRABALHO DE INHUMAS	19	100,37	23º
3ª VARA DO TRABALHO DE APARECIDA DE GOIÂNIA	5	102,4	24º
2ª VARA DO TRABALHO DE GOIÂNIA	5	103,4	25º
4ª VARA DO TRABALHO DE RIO VERDE	8	105,75	26º



PRAZO MÉDIO ENTRE O INÍCIO E O ENCERRAMENTO DA LIQUIDAÇÃO DE TODAS AS VARAS DO TRABALHO

SUMARÍSSIMO

Qtd. Processos	Prazo Médio (dias)
451	104,1

Vara do Trabalho	Qtd Processos	Prazo Médio	Ranking
2ª VARA DO TRABALHO DE APARECIDA DE GOIÂNIA	11	111,64	27°
10ª VARA DO TRABALHO DE GOIÂNIA	7	112,29	28°
VARA DO TRABALHO DE QUIRINÓPOLIS	4	113,25	29°
VARA DO TRABALHO DE GOIANÉSIA	6	115,17	30°
VARA DO TRABALHO DE JATAÍ	11	121,55	31°
3ª VARA DO TRABALHO DE ANÁPOLIS	4	123	32°
1ª VARA DO TRABALHO DE ANÁPOLIS	2	124	33°
4ª VARA DO TRABALHO DE GOIÂNIA	11	127	34°
3ª VARA DO TRABALHO DE GOIÂNIA	9	128,11	35°
1ª VARA DO TRABALHO DE APARECIDA DE GOIÂNIA	5	129,2	36°
VARA DO TRABALHO DE CERES	3	131	37°
2ª VARA DO TRABALHO DE ITUMBIARA	12	142	38°
17ª VARA DO TRABALHO DE GOIÂNIA	9	146,56	39°
VARA DO TRABALHO DE MINEIROS	3	150	40°
1ª VARA DO TRABALHO DE ITUMBIARA	6	150,67	41°
11ª VARA DO TRABALHO DE GOIÂNIA	13	151,31	42°
VARA DO TRABALHO DE SÃO LUIS DE MONTES BELOS	14	156,93	43°
12ª VARA DO TRABALHO DE GOIÂNIA	14	164,36	44°
2ª VARA DO TRABALHO DE RIO VERDE	2	233	45°
7ª VARA DO TRABALHO DE GOIÂNIA	4	609	46°



PRAZO MÉDIO ENTRE O INÍCIO E O ENCERRAMENTO DA LIQUIDAÇÃO - 3ª VARA DO TRABALHO DE RIO VERDE

Data de encerramento da liquidação entre 1/1/2020 e 31/12/2020 23:59:59

3ª VARA DO TRABALHO DE RIO VERDE

SUMARÍSSIMO

Qtd	Prazo Médio
1	0

Nr. Processo	Início	Homolog.	Prazo
RTSum - 0010492-46.2019.5.18.0103	17/01/20	17/01/20	0

Legenda:

- Início : data do início da liquidação
- Homolog : data da decisão homologatória dos cálculos
- Prazo: O prazo médio entre a data da decisão homologatória dos cálculos e a data do início da liquidação .